

Réseau de surveillance du Saumon normand

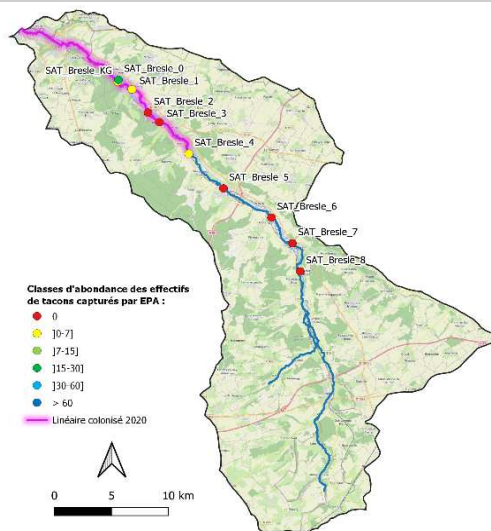
Suivi des abondances du Saumon Atlantique
 Protocole : Indice d'Abondance par EPA 5 min.



seinormigr
 Seine-Normandie Migrateurs

Bresle

Monitoring 2020

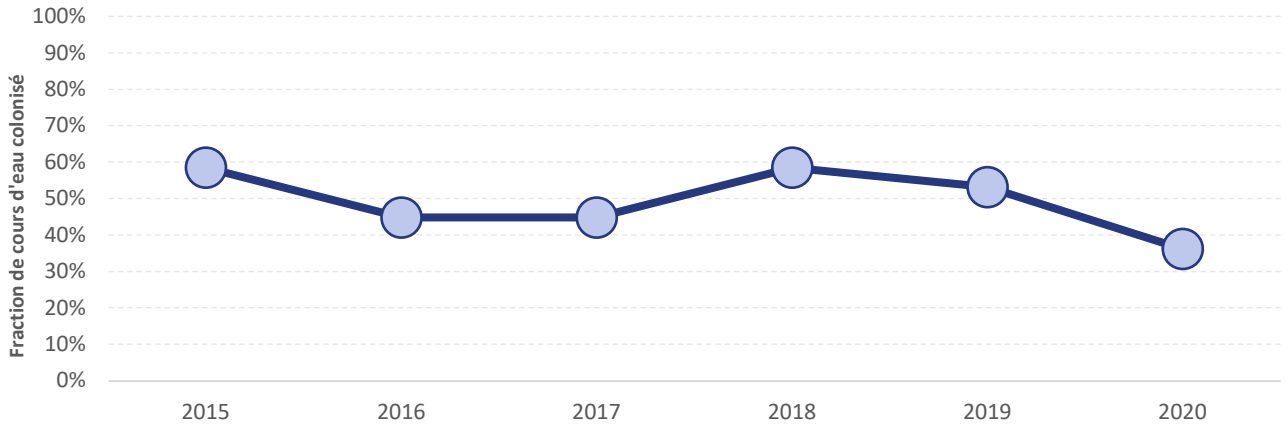


Longueur	Département	Réseau		Opérateur
76 km	76	Réseau Saumon fixe 76	10 stations	OFB & SEINORMIGR
	Station	Commune	Distance à la confluence (km)	
	SAT_Bresle_0	Bouvaincourt	12.6	
	SAT_Bresle_KG	Bouvaincourt	12.8	
	SAT_Bresle_1	Beauchamps	14.8	
	SAT_Bresle_2	Gamaches	18.0	
	SAT_Bresle_3	Gamaches	19.7	
	SAT_Bresle_4	Monchaux-Soreng	24.6	
	SAT_Bresle_5	Blangy-sur-Bresle	30.5	
	SAT_Bresle_6	Nesle-Normandeuse	36.1	
	SAT_Bresle_7	Sénarpont	39.8	
SAT_Bresle_8	Saint-Léger-sur-Bresle	43.3		

Synthèse des résultats IAS 2020

Les effectifs observés sur l'ensemble des stations est très faible et témoigne d'une situation critique inédite cette année. La station SAT_Bresle_0, ajoutée au réseau en 2017 contribue de manière non-négligeable à l'abondance moyenne du cours d'eau mais présente cette année une abondance limitée. Il est à préciser que compétition avec la Truite de mer est défavorable au Saumon pour la colonisation des zones de frai, zones qui sont par nature plus attrayantes pour la Truite.

Évolution du niveau de colonisation

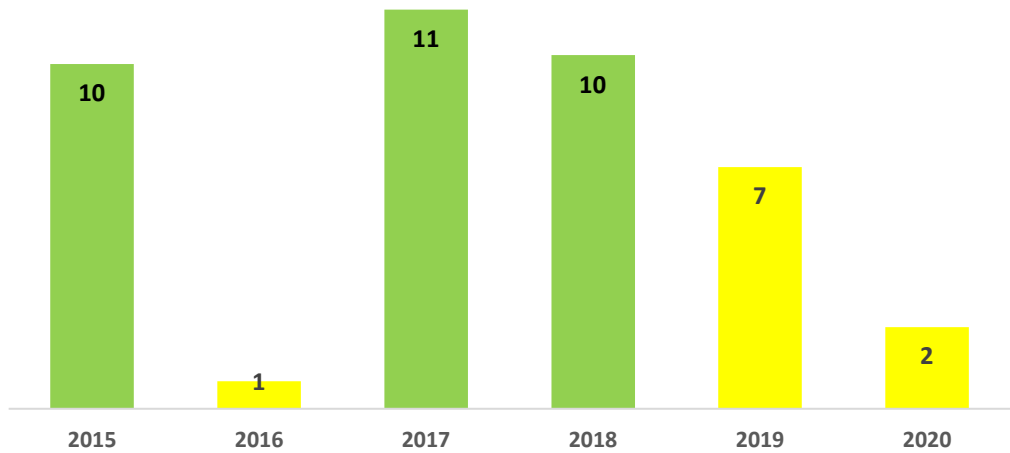


Moyenne des 5 dernières années : **52 % de linéaire colonisé**

Classes IAS

> 60	Excellente
]30;60]	Très bonne
]15;30]	Bonne
]7;15]	Moyenne
]0;7]	Mauvaise
0	Nulle

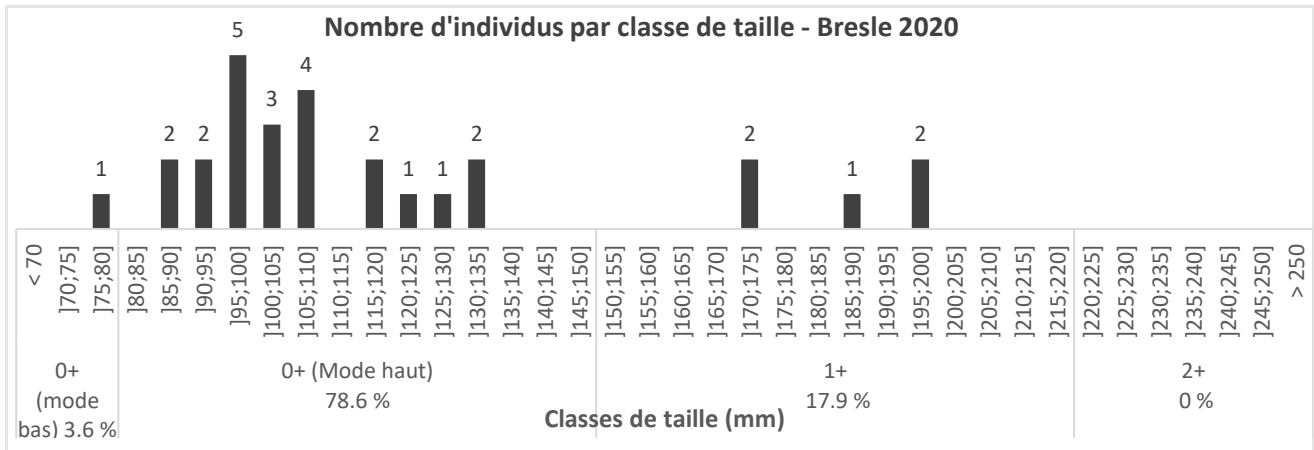
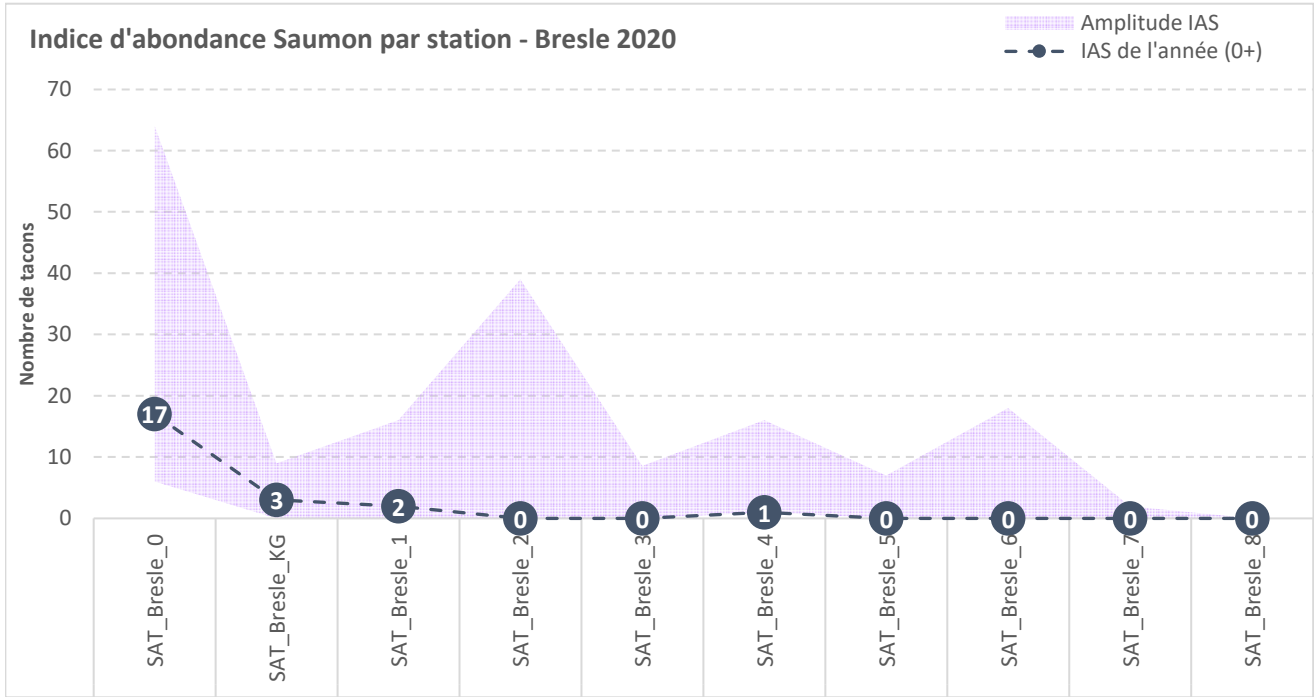
Évolution de l'indice d'abondance



Moyenne des 5 dernières années : **8 tacons /station**

Année	UP SAT colonisées	TOTAL 0+	Composition standard du stock de géniteur 2020		Production attendu d'après IAS		Production théorique d'après UP colonisées
			Dépose œufs	Nbr de géniteurs	Total smolt	Adulte	Adulte
2015	302	1 199	66 628	29	1 199	81	128
2016	187	52	2 899	2	52	4	79
2017	187	754	41 881	19	754	50	79
2018	306	1 090	60 570	27	1 090	76	129
2019	306	745	41 385	18	745	47	129
2020	109	90	5 001	2	44	6	46

RÉSULTATS PAR STATION



Station	Commune	Classe d'abondance	LMD	Effectif 0+	Effectif 1+
SAT_Bresle_0	Bouvaincourt	BONNE	13 km	17	0
SAT_Bresle_KG	Bouvaincourt	MAUVAISE	13 km	3	0
SAT_Bresle_1	Beauchamps	MAUVAISE	15 km	2	2
SAT_Bresle_2	Gamaches	NULLE	18 km	0	0
SAT_Bresle_3	Gamaches	NULLE	20 km	0	0
SAT_Bresle_4	Monchaux-Soreng	MAUVAISE	25 km	1	0
SAT_Bresle_5	Blangy-sur-Bresle	NULLE	30 km	0	1
SAT_Bresle_6	Nesle-Normandeuse	NULLE	36 km	0	1
SAT_Bresle_7	Sénarpont	NULLE	40 km	0	1
SAT_Bresle_8	Saint-Léger-sur-Bresle	NULLE	43 km	0	0