

Plan de gestion Anguille - UGA Seine-Normandie

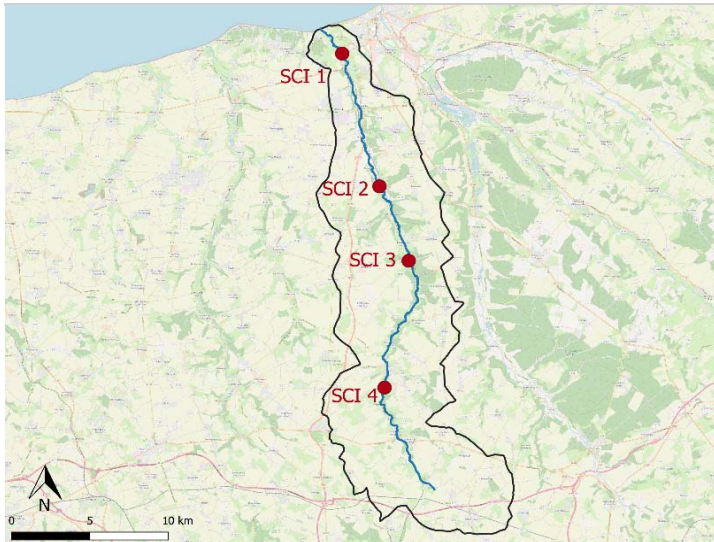
Suivi des abondances de l'Anguille européenne
Protocole : Indice d'Abondance par EPA 30 points



seinormigr
Seine-Normandie Migrateurs

SCIE

Monitoring 2020

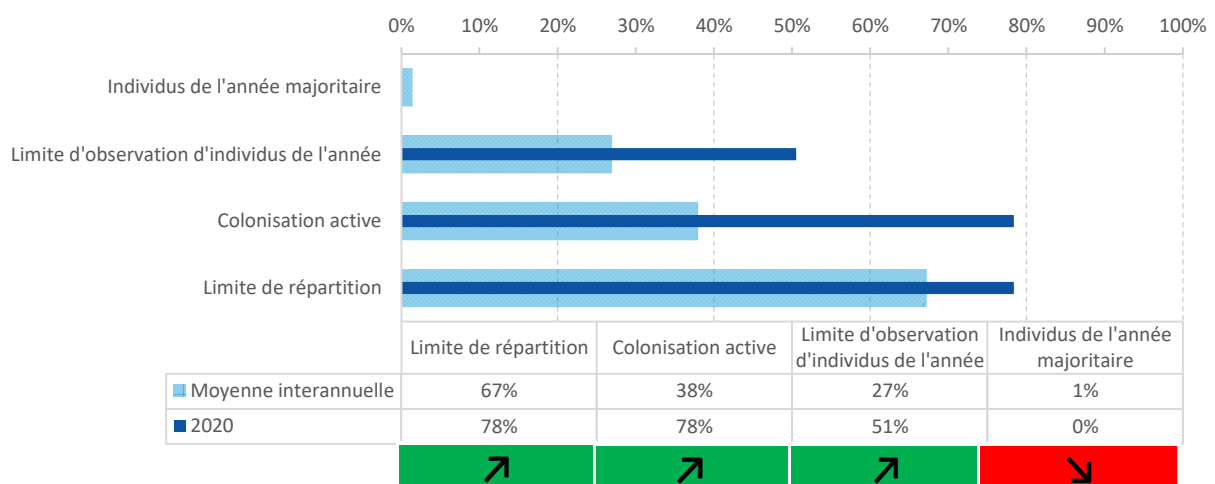


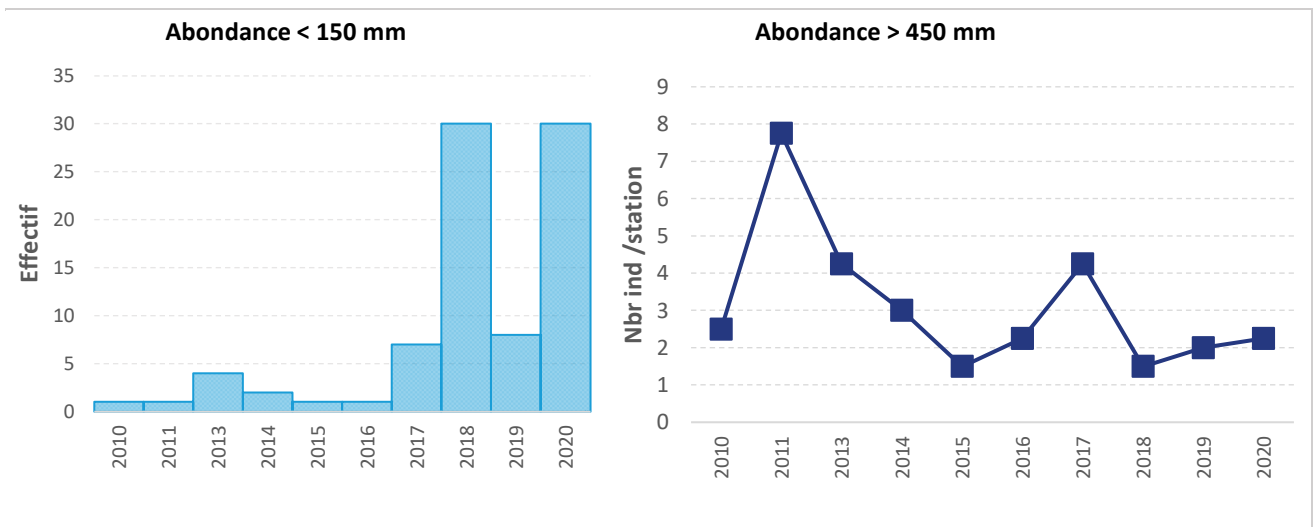
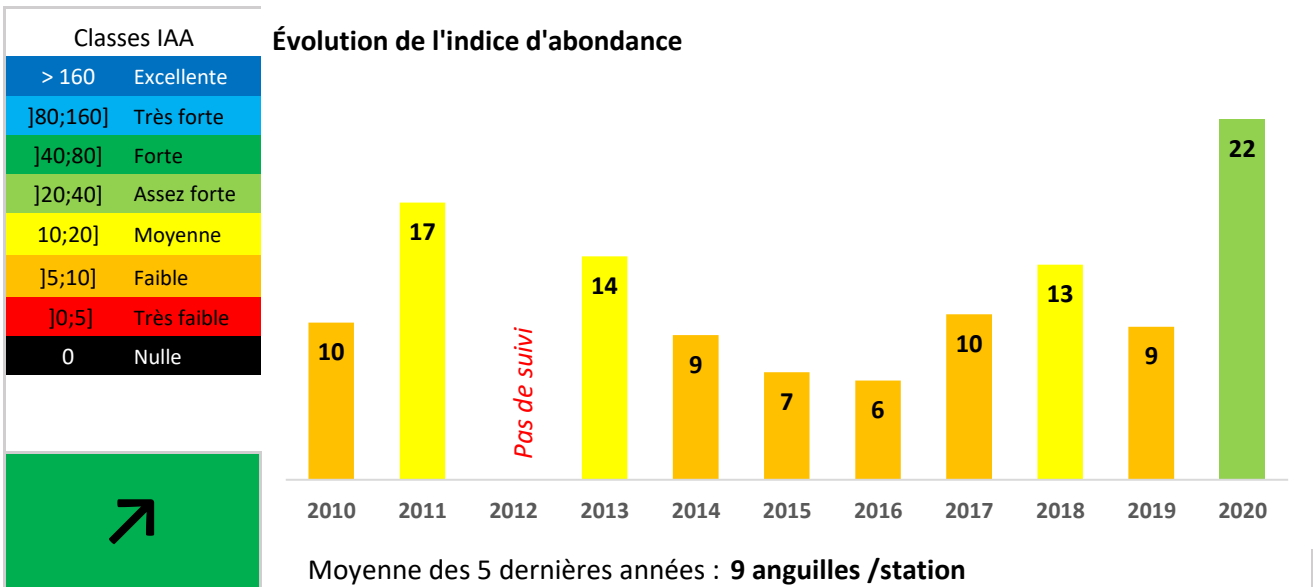
Longueur	Département	Réseau	Opérateur
37 km	76	Réseau fixe annuel (RCE)	SEINORMIGR

Synthèse des résultats 2020

Historiquement, la buse estuarienne semble affecter le recrutement fluvial de manière significative avec de faibles abondances d'individus migrants dès l'aval du bassin. Cette année, les effectifs sont parmi les plus élevés depuis le début du suivi, notamment à Saint-Crespin où des individus de l'année sont à nouveau contactés. Il est à noter qu'un déversement de civelles a été réalisé en 2017 (suite à une saisie à l'aéroport de Roissy).

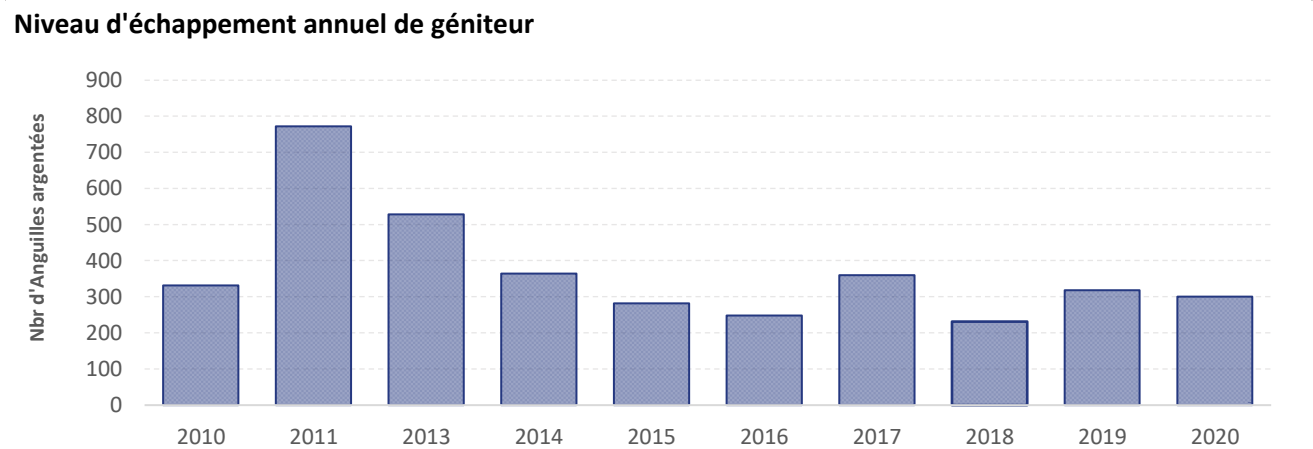
Indicateur de colonisation





↗ Les effectifs de jeunes anguilles sont à nouveau nettement au-dessus de la moyenne en 2020.

→ Le nombre d'anguilles de plus de 450 mm reste à un niveau faible.

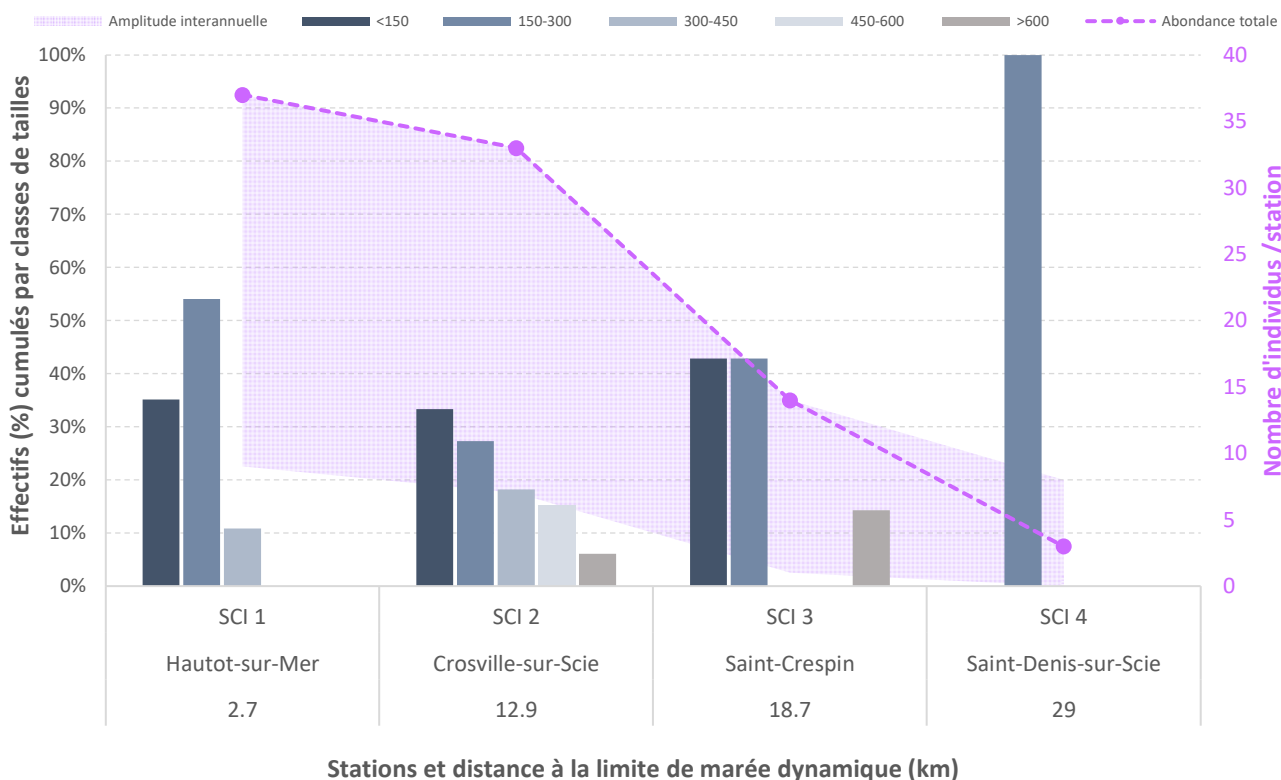


→ Le nombre estimé d'anguilles argentées dévalantes se maintient à un niveau bas



RÉSULTATS PAR STATION

Abondance et classes de tailles par station des anguilles capturées par EPA



0

Station	Commune	Classe d'abondance	Distance LMD	Effectif total	Densité ind /100m ²	Proportion < 300 mm
SCI 1	Hautot-sur-Mer	ASSEZ FORTE	3	37	10	89%
SCI 2	Croville-sur-Scie	ASSEZ FORTE	13	33	9	61%
SCI 3	Saint-Crespin	MOYENNE	19	14	4	86%
SCI 4	Saint-Denis-sur-Scie	TRES FAIBLE	29	3	1	100%