

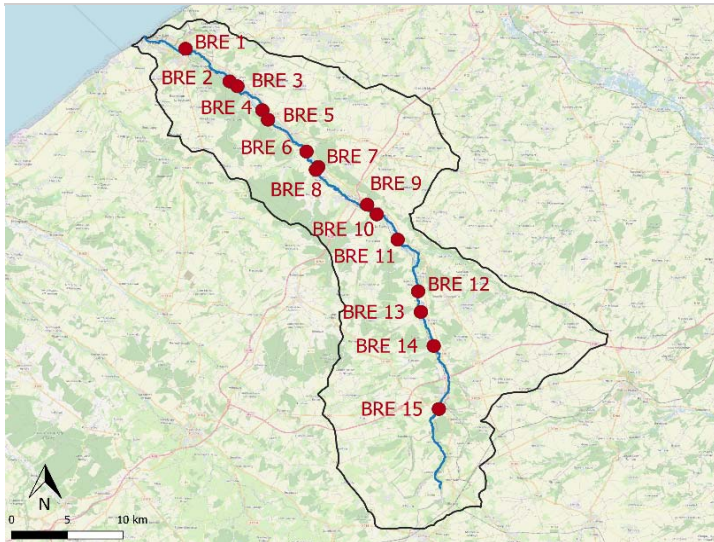
Plan de gestion Anguille - UGA Seine-Normandie

Suivi des abondances de l'Anguille européenne
 Protocole : Indice d'Abondance par EPA 30 points



seinormigr
 Seine-Normandie Migrateurs

BRESLE
 Monitoring 2020

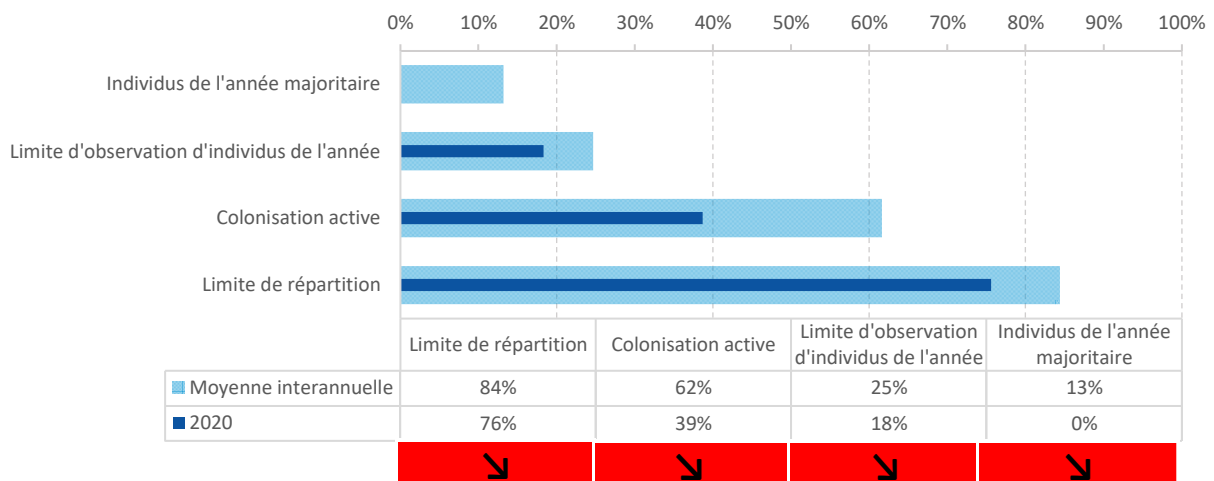


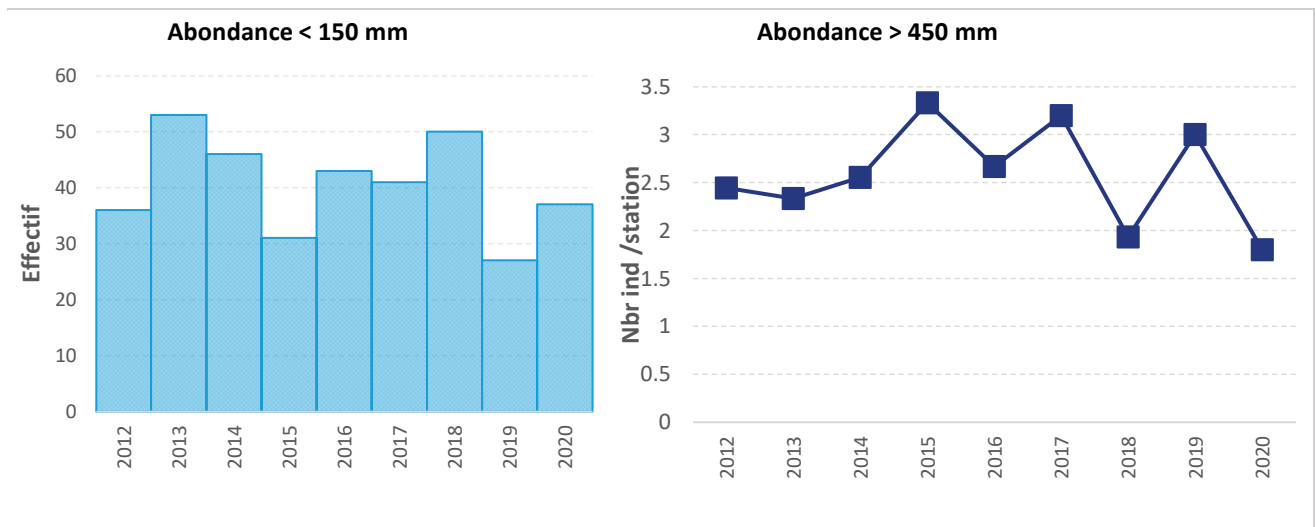
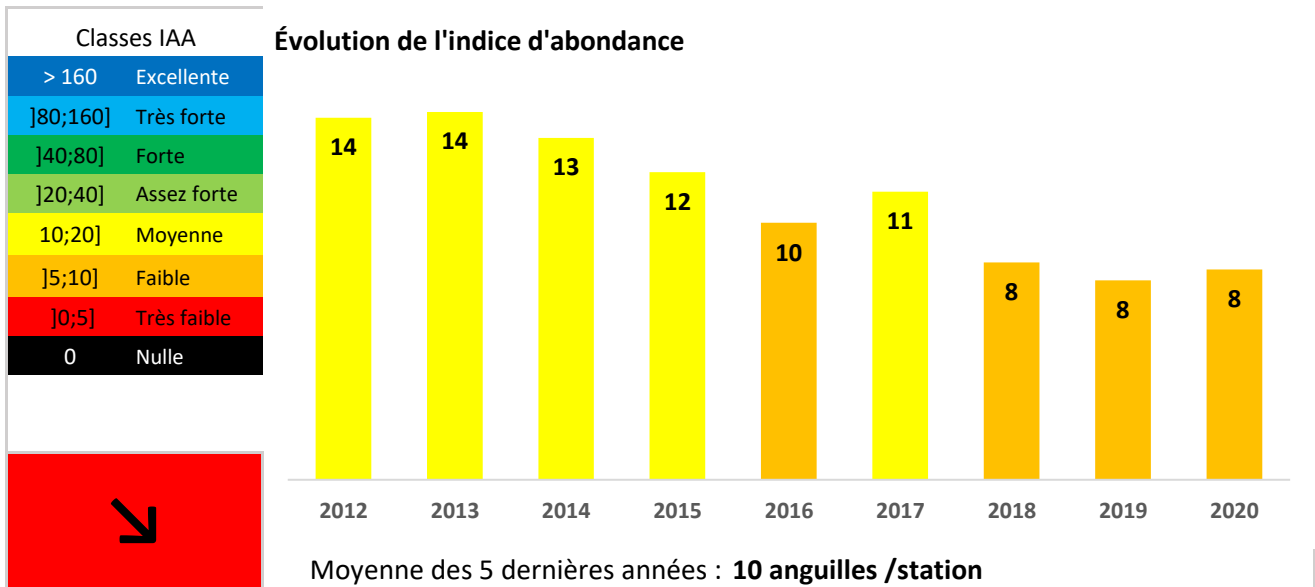
| Longeur | Département | Réseau | Opérateur |
|---------|-------------|----------------------------|------------------|
| 68 km | 76 | Réseau fixe annuel (index) | OFB & SEINORMIGR |

Synthèse des résultats 2020

Bien que les écluses du Tréport ne soient à ce jour pas pourvues d'un dispositif de franchissement adapté aux capacités de nage des civelles et anguillettes de l'année, la Busine, bras de la Bresle sur la commune d'Eu à moins de 4 kilomètres de la mer, présente une forte abondance avec 80% de jeunes individus dont la majorité de l'année. Rapidement les quelques ouvrages, aux dénivélés modestes mais nombreux, limitent le front de colonisation active à une petite moitié du bassin. En 2020, il a régressé à 39%, le plus bas depuis 2015 et les effectifs d'individus migrants sont très faibles dès Gamache, soit 25% du linéaire.

Indicateur de colonisation

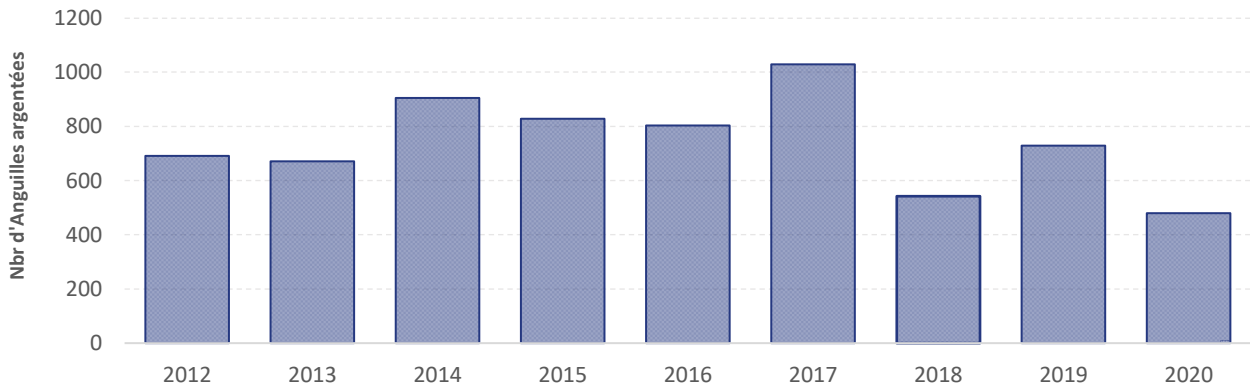




Les effectifs de jeunes anguilles restent relativement stables.

Le nombre d'anguilles de plus de 450 mm suit une tendance erratique qui tend à diminuer.

Niveau d'échappement annuel de géniteur

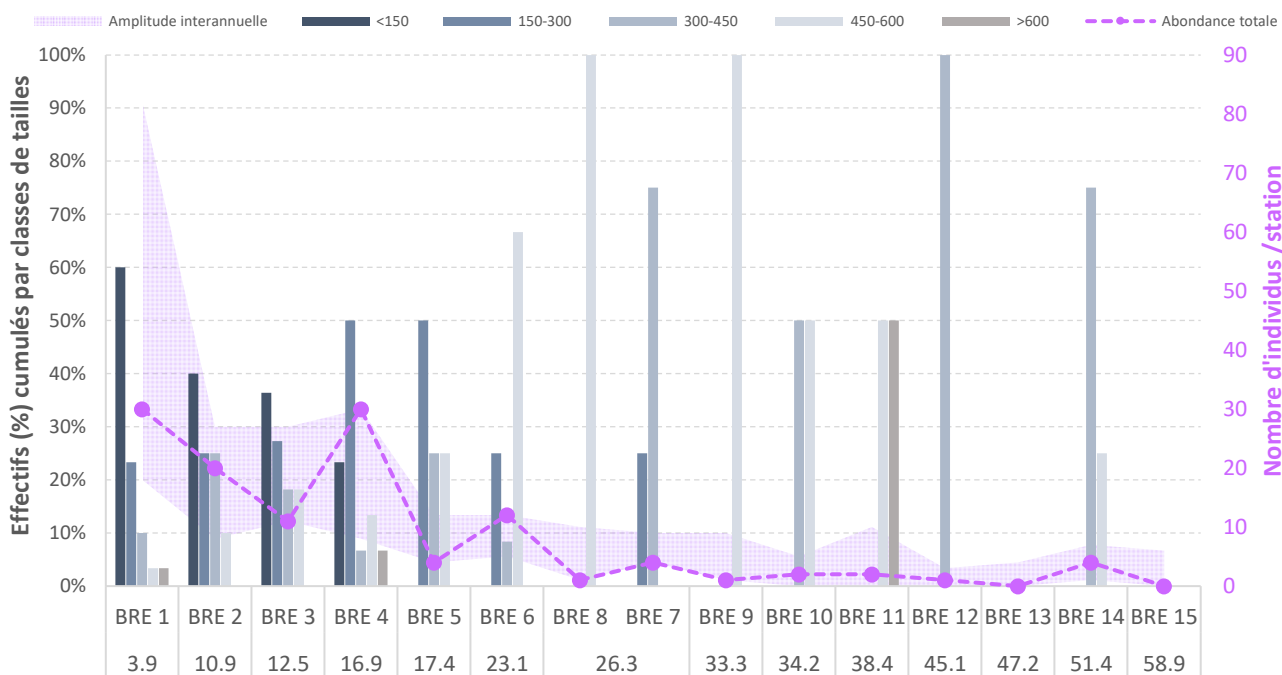


Le nombre estimé d'anguilles argentées dévalantes en 2020 est inférieur à la moyenne.



RÉSULTATS PAR STATION

Abondance et classes de tailles par station des anguilles capturées par EPA



Stations et distance à la limite de marée dynamique (km)

| Station | Commune | Classe d'abondance | Distance LMD | Effectif total | Densité ind /100m ² | Proportion < 300 mm |
|---------|--------------------------|--------------------|--------------|----------------|--------------------------------|---------------------|
| BRE 1 | Eu | ASSEZ FORTE | 4 | 30 | 8 | 83% |
| BRE 2 | Bouvaincourt | MOYENNE | 11 | 20 | 5 | 65% |
| BRE 3 | Bouvaincourt | MOYENNE | 13 | 11 | 3 | 64% |
| BRE 4 | Incheville | ASSEZ FORTE | 17 | 30 | 8 | 73% |
| BRE 5 | Gamaches | TRES FAIBLE | 17 | 4 | 1 | 50% |
| BRE 6 | Gamaches | MOYENNE | 23 | 12 | 3 | 25% |
| BRE 7 | Bouttencourt | TRES FAIBLE | 26 | 4 | 1 | 25% |
| BRE 8 | Monchaux-Soreng | TRES FAIBLE | 26 | 1 | 0 | 0% |
| BRE 9 | Blangy-sur-Bresle | TRES FAIBLE | 33 | 1 | 0 | 0% |
| BRE 10 | Blangy-sur-Bresle | TRES FAIBLE | 34 | 2 | 1 | 0% |
| BRE 11 | Nesle-Normandeuse | TRES FAIBLE | 38 | 2 | 1 | 0% |
| BRE 12 | Vieux-Rouen-sur-Bresle | TRES FAIBLE | 45 | 1 | 0 | 0% |
| BRE 13 | Vieux-Rouen-sur-Bresle | NULLE | 47 | 0 | 0 | 0% |
| BRE 14 | Saint-Germain-sur-Bresle | TRES FAIBLE | 51 | 4 | 1 | 0% |
| BRE 15 | Aumale | NULLE | 59 | 0 | 0 | 0% |