

Plan de gestion Anguille - UGA Seine-Normandie

Suivi des abondances de l'Anguille européenne  
 Protocole : Indice d'Abondance par EPA 30 points



**seinormigr**  
 Seine-Normandie Migrateurs

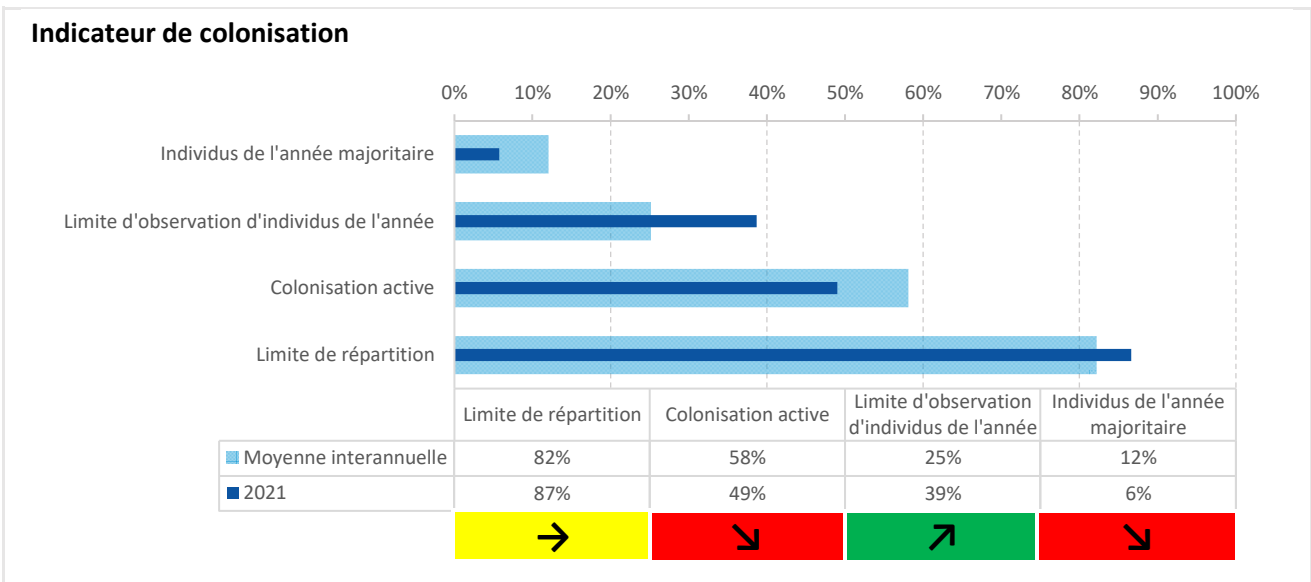
**BRESLE**

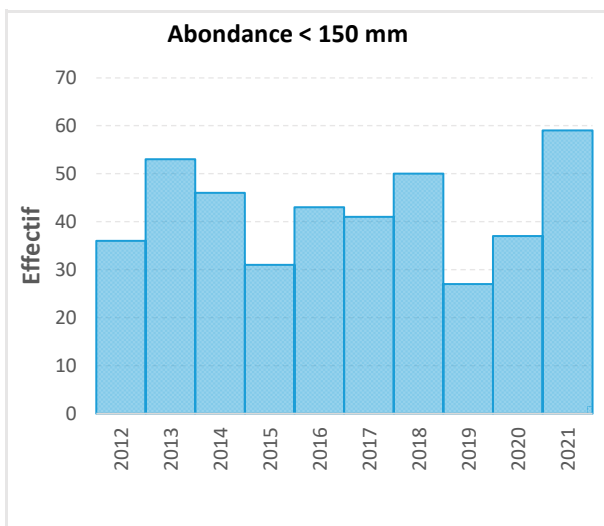
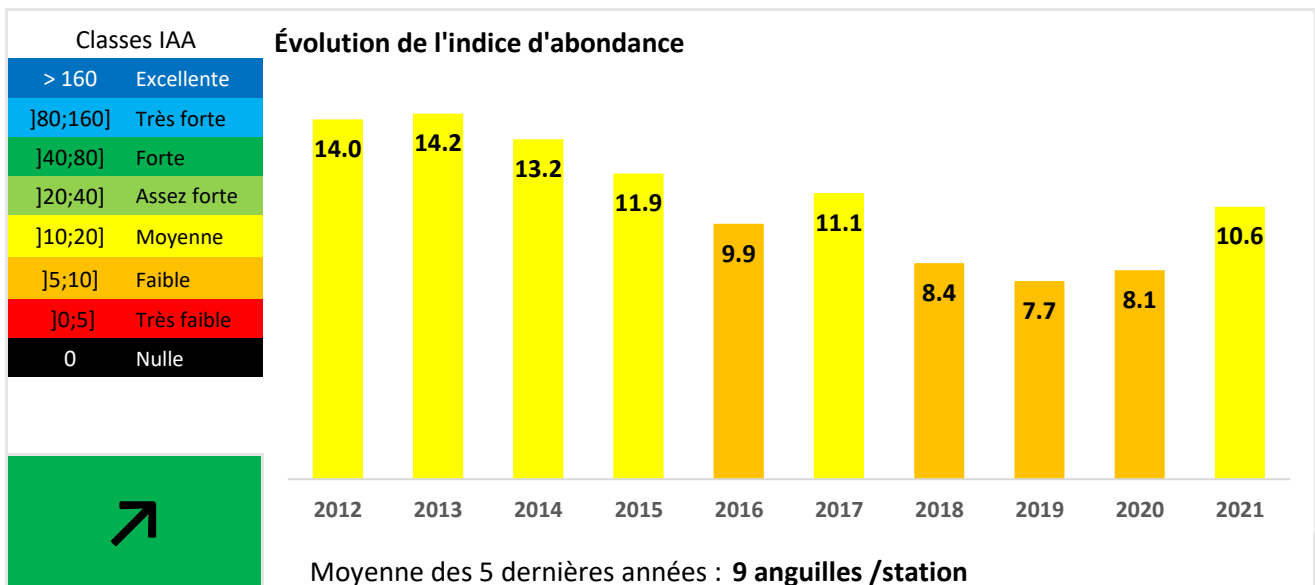
**Monitoring 2021**

Contexte hydrographique		Contexte géologique		Contexte territorial	
Fleuve côtier		Rivière calcaire		Arc Normand	
Longueur	Département	Réseau		Opérateur	
68 km	76	Réseau fixe annuel (index)	15 stations	SEINORMIGR	

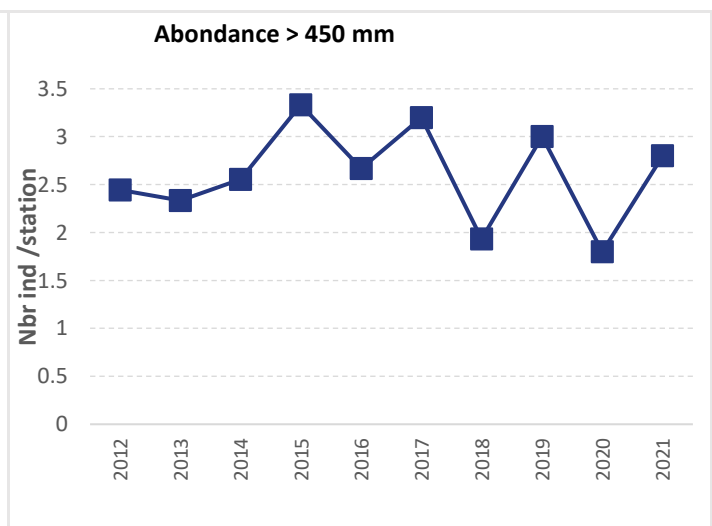
**Synthèse des résultats 2021**

Bien que les écluses du Tréport ne soient à ce jour pas pourvues d'un dispositif de franchissement adapté aux capacités de nage des civelles et anguillettes de l'année, la Busine, bras de la Bresle sur la commune d'Eu à moins de 4 kilomètres de la mer, présente une forte abondance de jeunes individus dont la majorité de l'année. Rapidement les quelques ouvrages, aux dénivelés modestes mais nombreux, limitent la colonisation à une petite moitié du bassin. En 2021, on retrouve des individus de l'année en progressions jusqu'à Bouttencourt et une front de colonisation situé à Blangy. L'abondance globale chute rapidement et est faible dès 15 km de la mer.

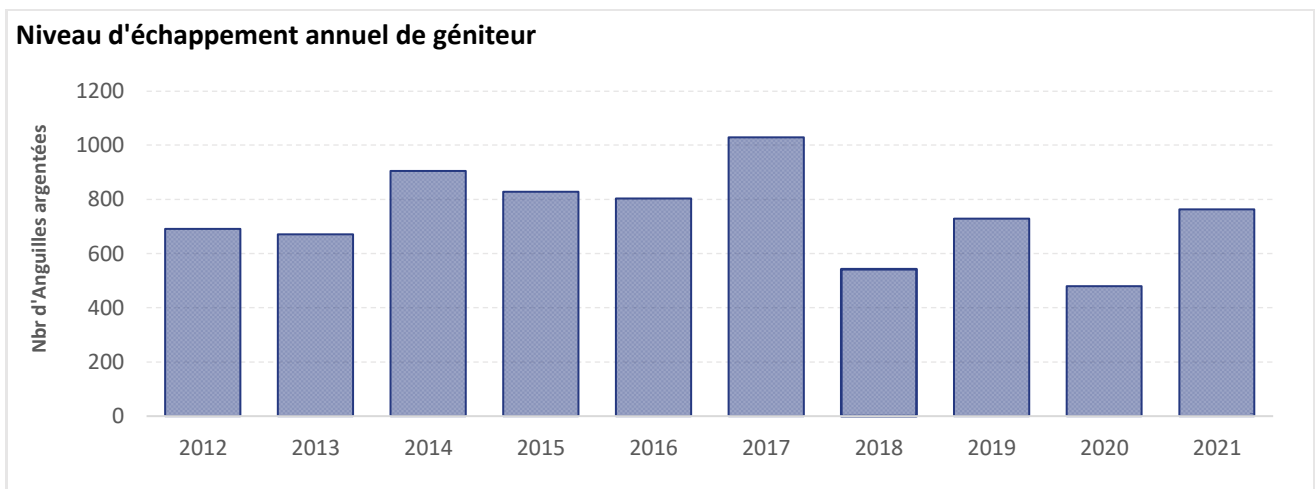




L'abondance d'individu de l'année suit une tendance récente à la hausse, les résultats 2021 sont supérieurs à la moyenne des 5 dernières années.



L'abondance de pré-géniteurs suit une tendance récente à la hausse, les résultats 2021 sont supérieurs à la moyenne des 5 dernières années.

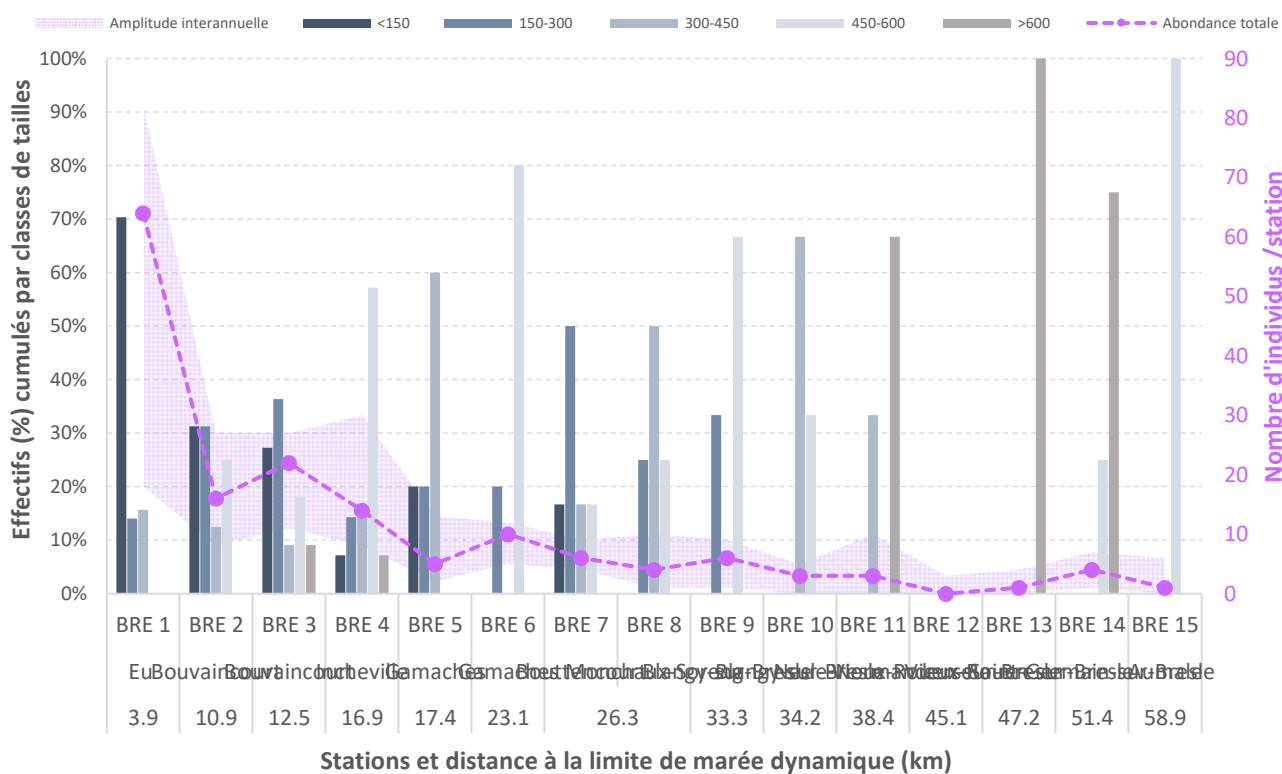


L'estimation de l'échappement en Anguille argentée suit une tendance récente stable, les résultats 2021 sont équivalents à la moyenne des 5 dernières années.



RÉSULTATS PAR STATION

Abondance et classes de tailles par station des anguilles capturées par EPA 2021



Front de colonisation 2021 : **Blangy-sur-Bresle (BRE 9)**

Station	Commune	Classe d'abondance	LMD	Effectif total	Densité ind /100m <sup>2</sup>	Proportion < 300 mm
BRE 1	Eu	FORTE	3.9	64	17.1	84.4%
BRE 2	Bouvaincourt	MOYENNE	10.9	16	4.3	62.5%
BRE 3	Bouvaincourt	ASSEZ FORTE	12.5	22	5.9	63.6%
BRE 4	Incheville	MOYENNE	16.9	14	3.7	21.4%
BRE 5	Gamaches	TRES FAIBLE	17.4	5	1.3	40.0%
BRE 6	Gamaches	FAIBLE	23.1	10	2.7	20.0%
BRE 7	Bouttencourt	FAIBLE	26.3	6	1.6	66.7%
BRE 8	Monchaux-Soreng	TRES FAIBLE	26.3	4	1.1	25.0%
BRE 9	Blangy-sur-Bresle	FAIBLE	33.3	6	1.6	33.3%
BRE 10	Blangy-sur-Bresle	TRES FAIBLE	34.2	3	0.8	0%
BRE 11	Nesle-Normandeuse	TRES FAIBLE	38.4	3	0.8	0%
BRE 12	Vieux-Rouen-sur-Bresle	NULLE	45.1	0	0	0%
BRE 13	Vieux-Rouen-sur-Bresle	TRES FAIBLE	47.2	1	0.3	0%
BRE 14	Saint-Germain-sur-Bresle	TRES FAIBLE	51.4	4	1.1	0%
BRE 15	Aumale	TRES FAIBLE	58.9	1	0.3	0%