

Réseau de surveillance du saumon normand

Suivi des abondances du Saumon atlantique  
 Protocole : Indice d'Abondance EPA par 5min



**seinormigr**  
 Seine-Normandie Migrateurs

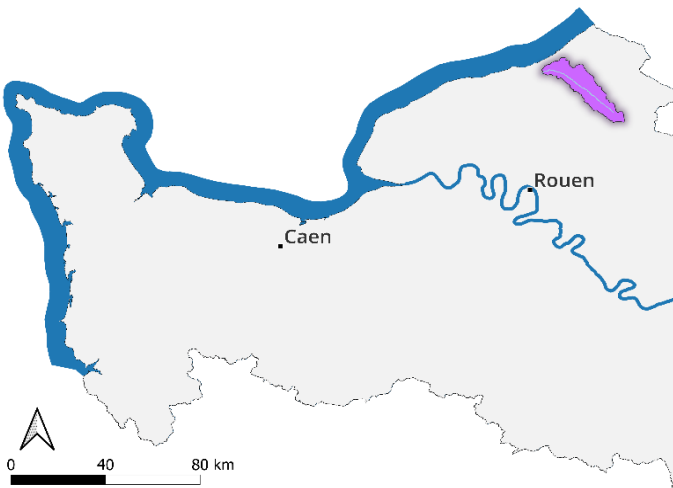
**EAULNE**

**Monitoring 2025**

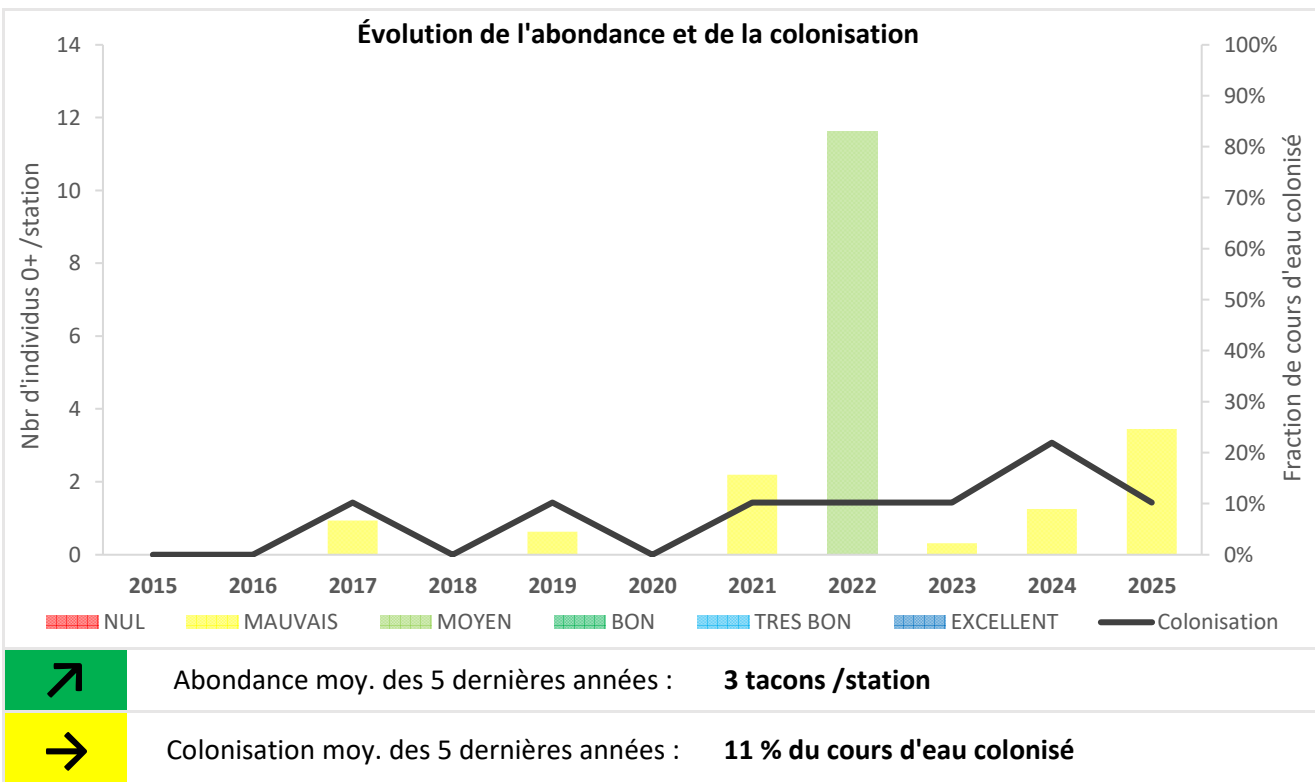
| Contexte hydrographique |  | Contexte géologique |  | Contexte territorial |  |
|-------------------------|--|---------------------|--|----------------------|--|
| Fleuve côtier           |  | Rivière calcaire    |  | Arc Normand          |  |

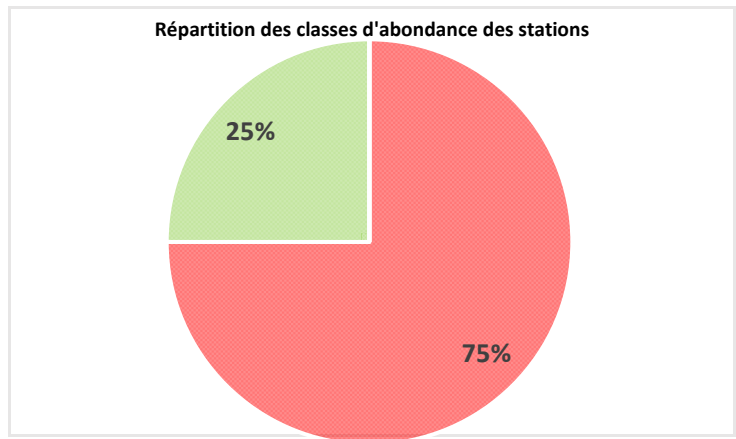
| Longueur | Département | TAC | Réseau     | Opérateur  |
|----------|-------------|-----|------------|------------|
| 46 km    | 76          | OUI | 4 stations | SEINORMIGR |



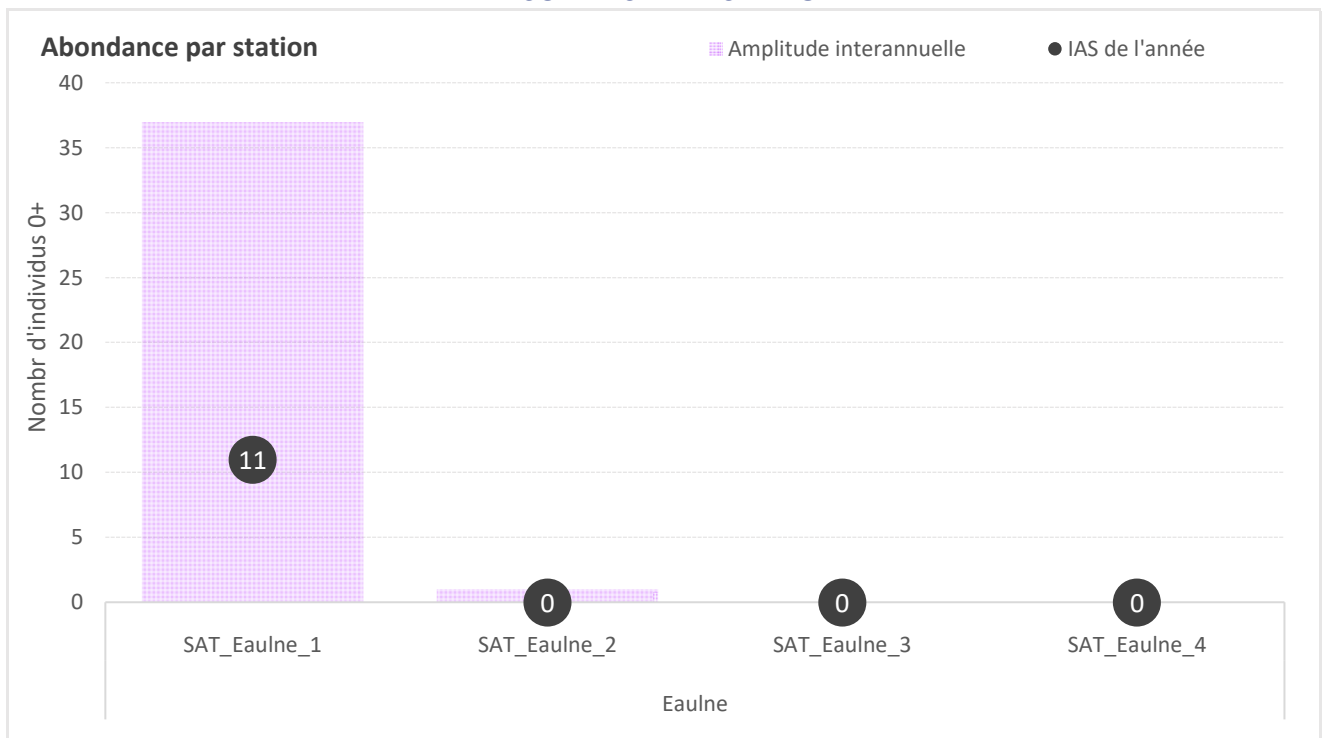
**Synthèse des résultats 2025**



## FICHE BASSIN



### RÉSULTATS PAR STATION



Front de colonisation :

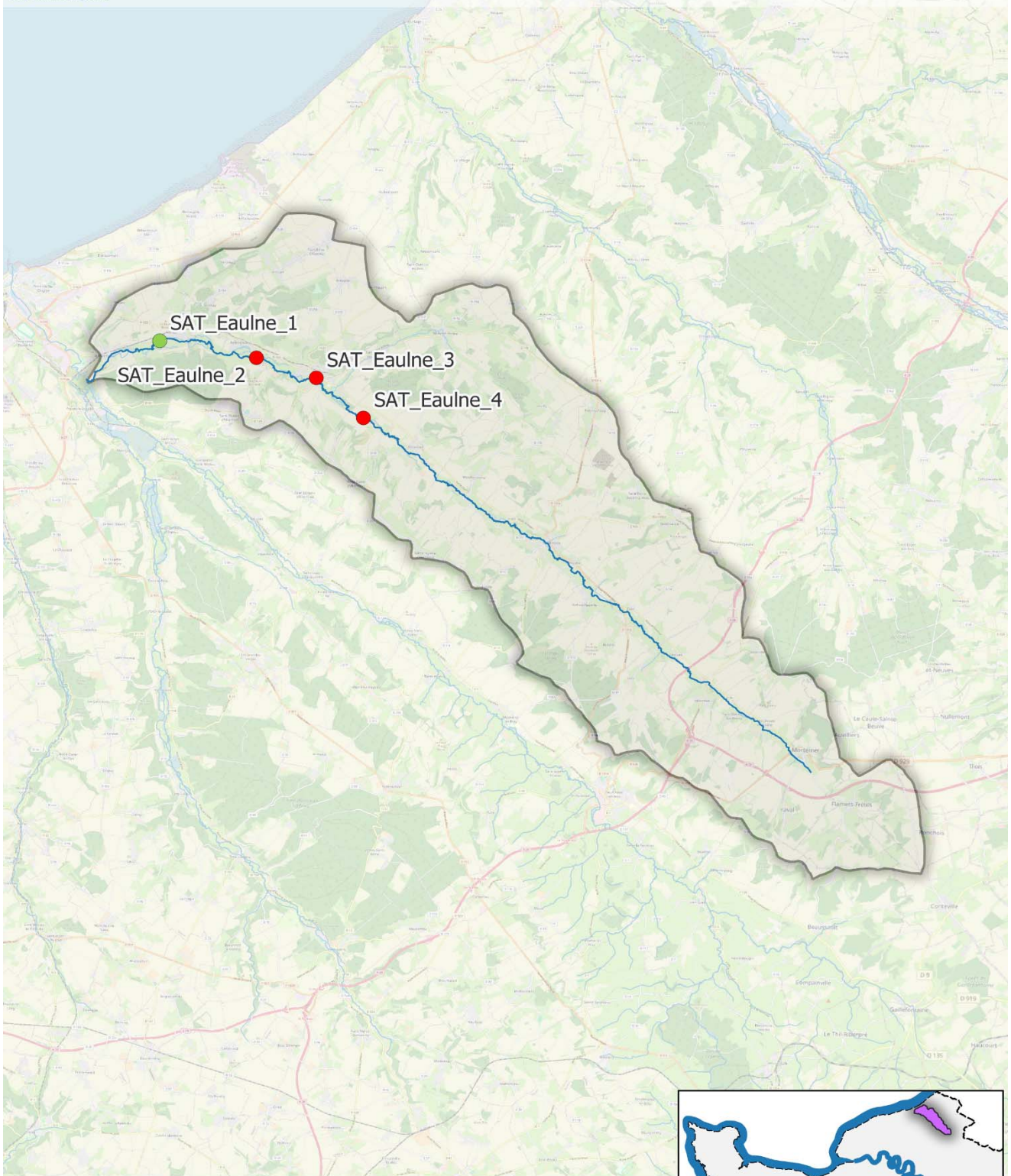
Ancourt

| Cours d'eau | Station      | Commune        | LMD | Abondance | Tendance |
|-------------|--------------|----------------|-----|-----------|----------|
| Eaulne      | SAT_Eaulne_1 | Ancourt        | 5   | MOYEN     | ↗        |
| Eaulne      | SAT_Eaulne_2 | Bellengreville | 10  | NUL       | ↘        |
| Eaulne      | SAT_Eaulne_3 | Envermeu       | 14  | NUL       | →        |
| Eaulne      | SAT_Eaulne_4 | Douvrend       | 17  | NUL       | →        |



# Indice d'Abondance Saumon

# Eaulne 2025



© OpenStreetMap - BD TOPAGE® - SEINORMIGR | 2025

- NUL
- MAUVAIS
- MOYEN
- BON
- TRES BON
- EXCELLENT

