

Réseau de surveillance du saumon normand

Suivi des abondances du Saumon atlantique
 Protocole : Indice d'Abondance EPA par 5min

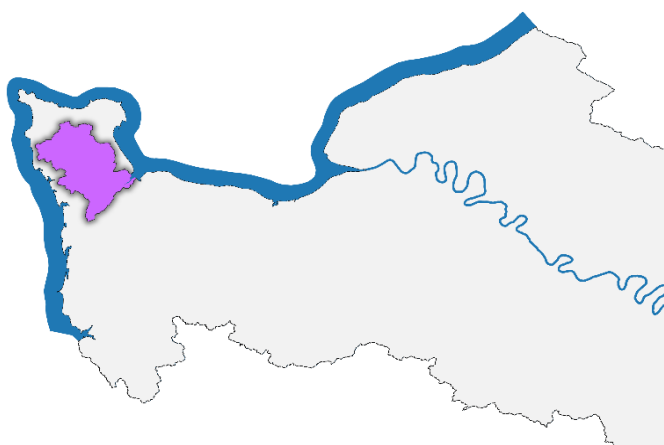


seinenormigr
 Seine-Normandie Migrateurs

DOUVE

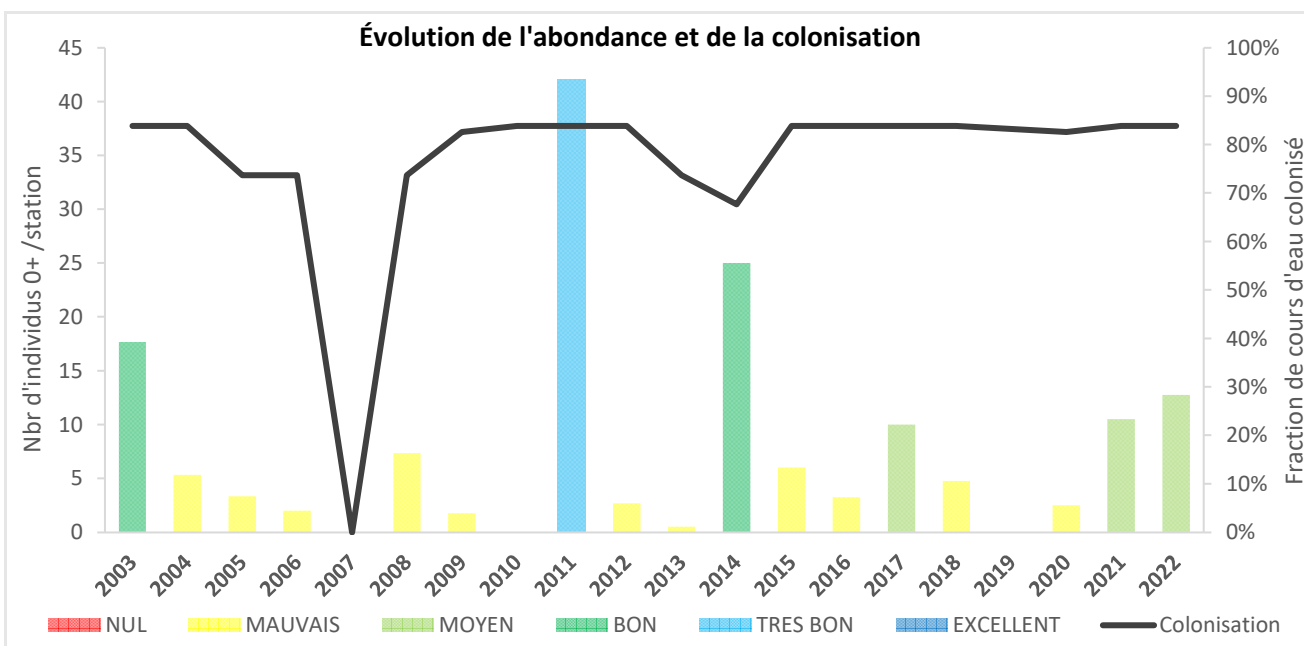
Monitoring 2022

Contexte hydrographique	Contexte géologique	Contexte territorial
Fleuve côtier	Socle ancien	Arc Normand



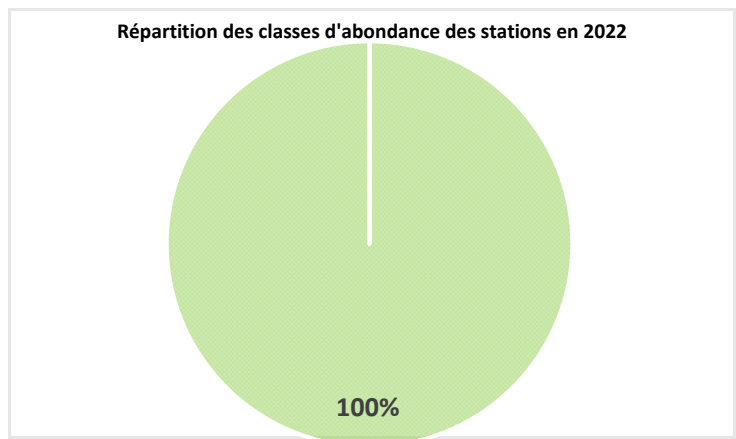
Longueur	Département	TAC	Réseau	Opérateur
79 km	50	NON	4 stations	FDAAPPMA50

Synthèse des résultats 2022

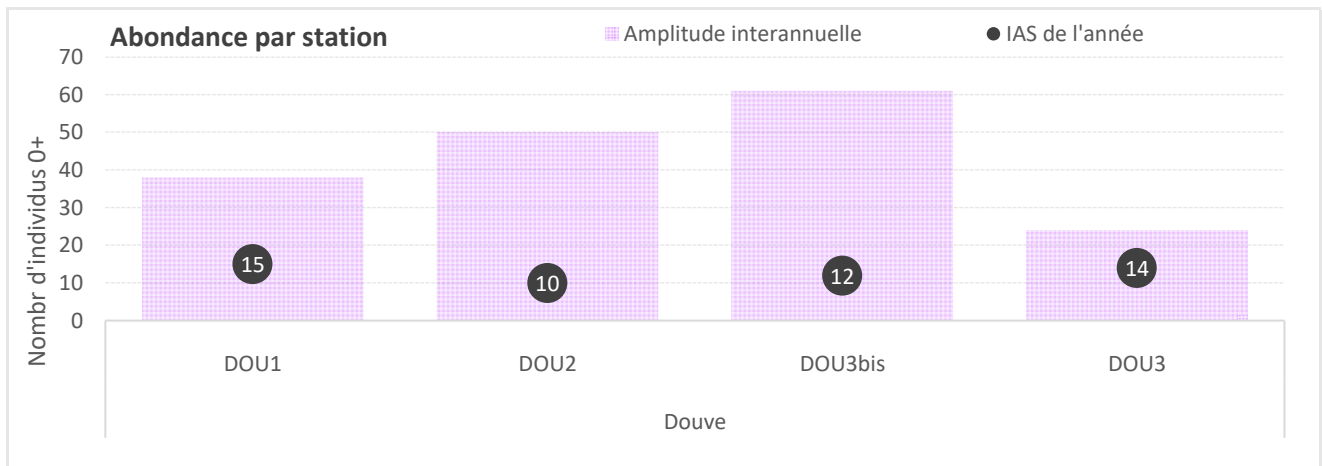


	Abondance moy. des 5 dernières années : 6,9 tacons /station
	Colonisation moy. des 5 dernières années : 83,5 % du cours d'eau colonisé

FICHE BASSIN



RÉSULTATS PAR STATION



Front de colonisation :

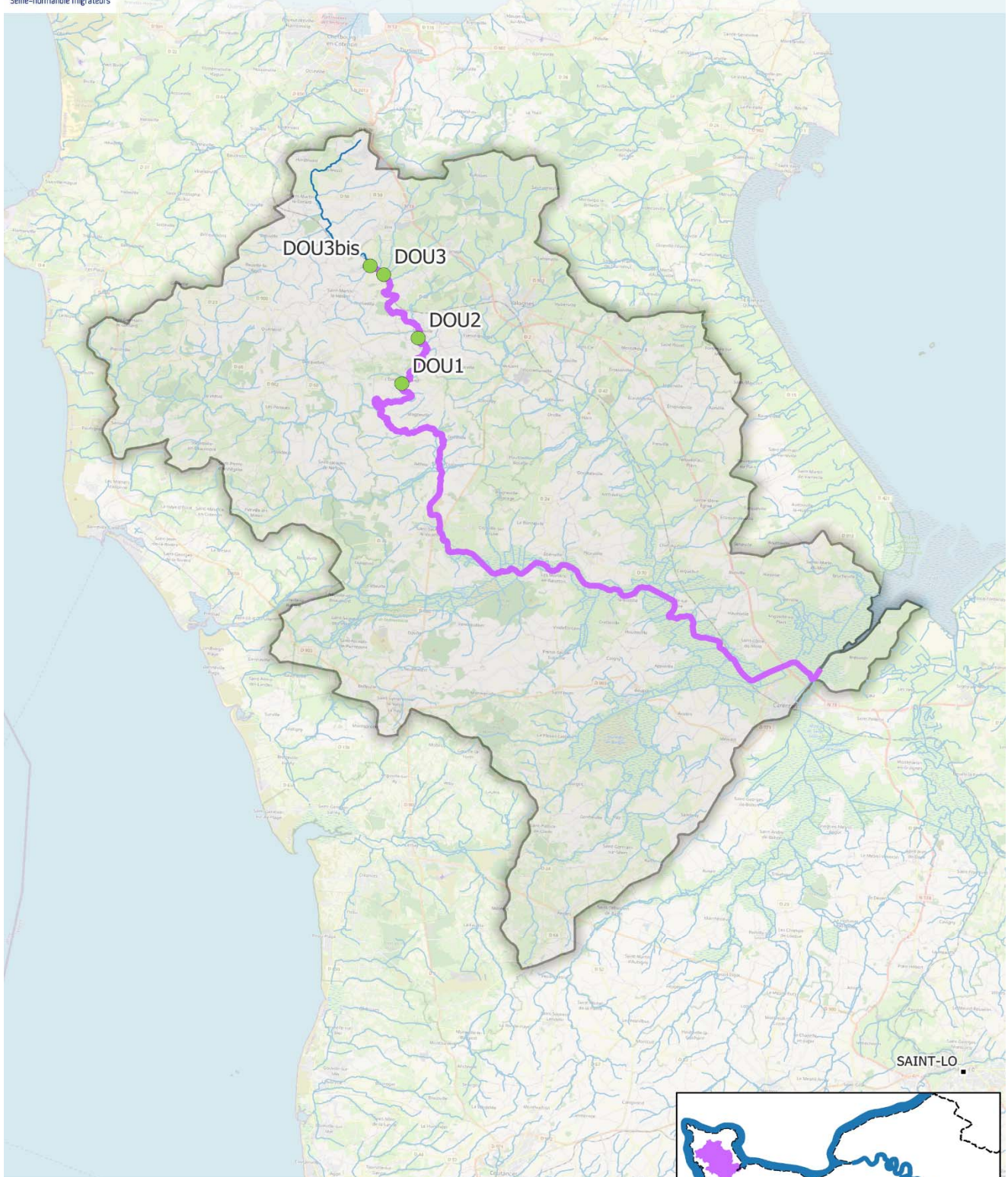
Sottevast

Cours d'eau	Station	Commune	IAS 0+	Abondance	Tendance
Douve	DOU1	Etang Bertrand	15	MOYEN	↗
Douve	DOU2	Négreville	10	MOYEN	↗
Douve	DOU3bis	Sottevast	12	MOYEN	↗
Douve	DOU3	Sottevast	14	MOYEN	↗

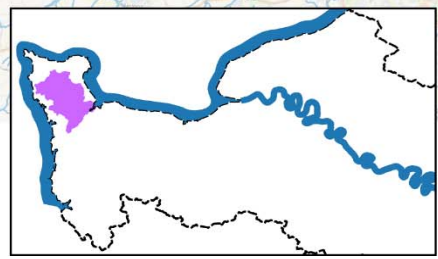


Indice d'Abondance Saumon

Douve 2022



- Linéaire colonisé
- NUL
- MAUVAIS
- MOYEN
- BON
- TRES BON
- EXCELLENT



© OpenStreetMap - BD TOPAGE® - SEINORMIGR | 2022