

Plan de gestion Anguille - UGA Seine-Normandie

Suivi des abondances de l'Anguille européenne
 Protocole : Indice d'Abondance par EPA 30 points

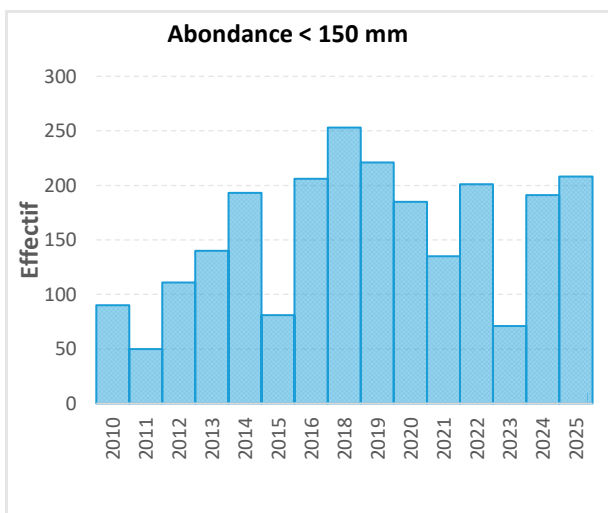
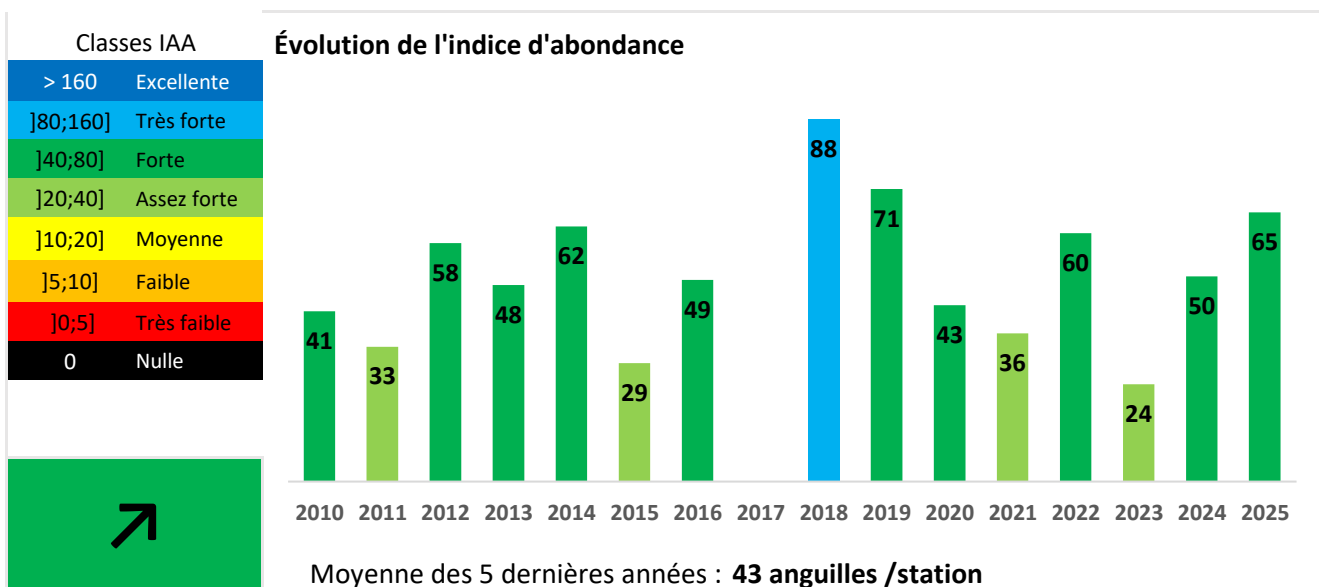
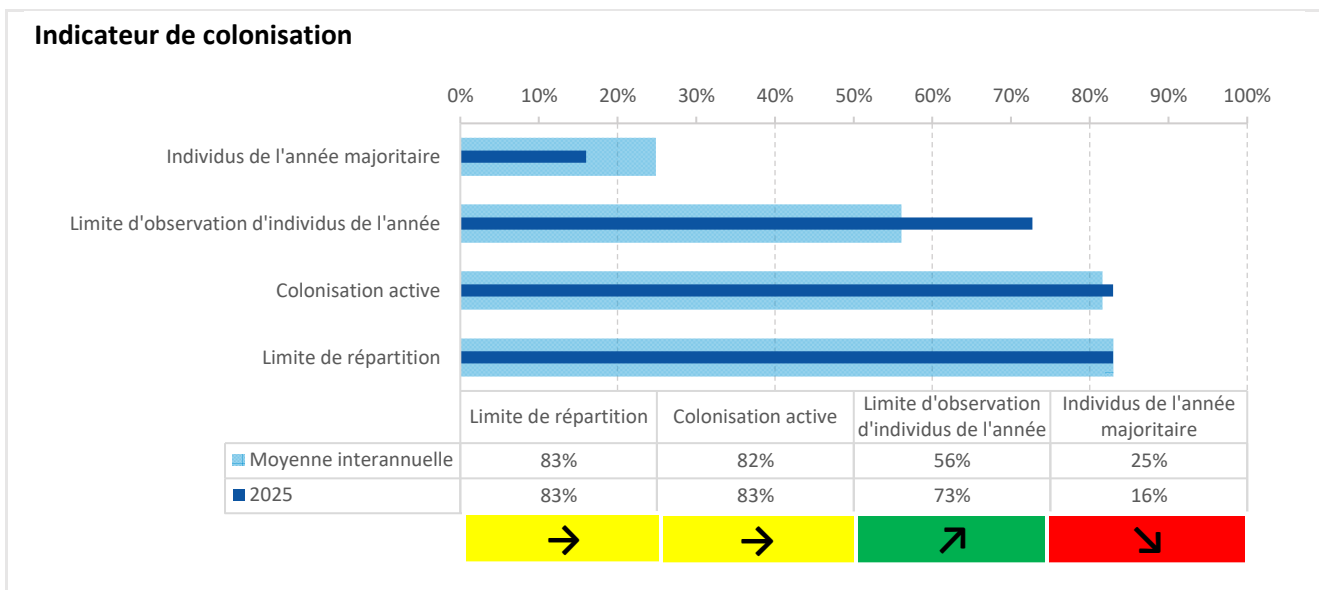


seinenormie
 Seine-Normandie Migrateurs

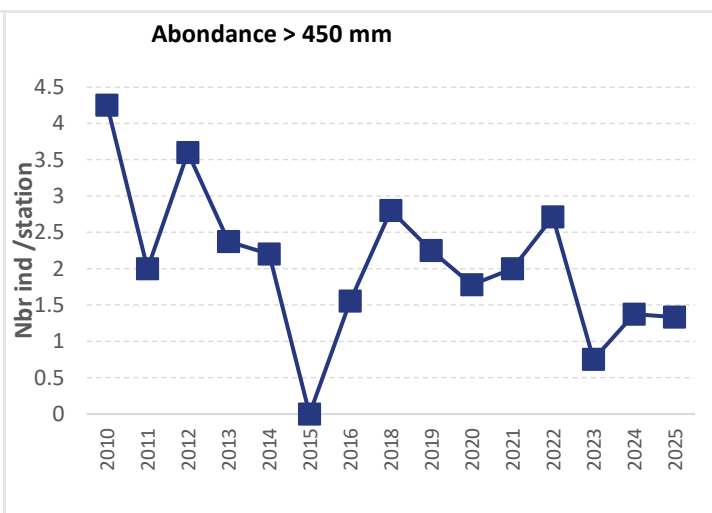
VIRE
Monitoring 2025

Contexte hydrographique		Contexte géologique		Contexte territorial	
Fleuve côtier		Socle ancien		Arc Normand	
Longueur	Département	Réseau		Opérateur	
107 km	50	Réseau anguille annuel		8 stations	
Opérateur: FDAAPPMA14					

Station	Commune	Classe d'abondance	LMD	Effectif total	Proportion < 300 mm	Tendance récente
VIR 1	Agneaux	TRES FORTE	17.4	106	85.8%	↗
VIR 2	Gourfaleur	EXCELLENTE	26.6	261	91.6%	↗
VIR 3	Troisgots	FORTE	43.5	62	95.2%	↗
VIR 4	Fourneaux	FORTE	50.5	75	73.3%	↗
VIR 5	Campeaux	FAIBLE	70.7	6	33.3%	↘
VIR 6	La Graverie	MOYENNE	81.5	11	36.4%	→
VIR 7	Vire	TRES FAIBLE	88.8	4	75.0%	↘
VIR 8	Maisoncelles-la-Jourdan	NULLE	94.6	0	0.0%	→

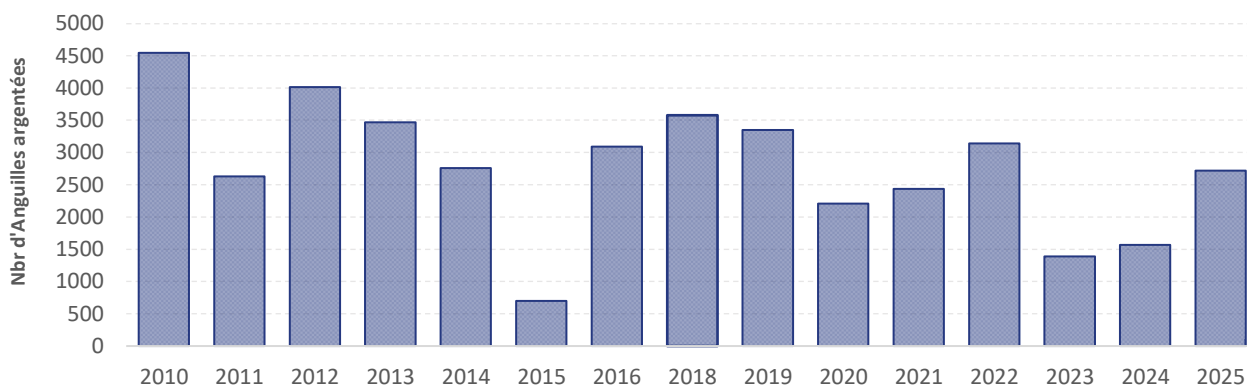


↗ L'abondance d'individu de l'année suit une tendance récente à la hausse, les résultats 2025 sont supérieurs à la moyenne des 5 dernières années.



↘ L'abondance de pré-géniteurs suit une tendance récente à la baisse, les résultats 2025 sont inférieurs à la moyenne des 5 dernières années.

Niveau d'échappement annuel de géniteur

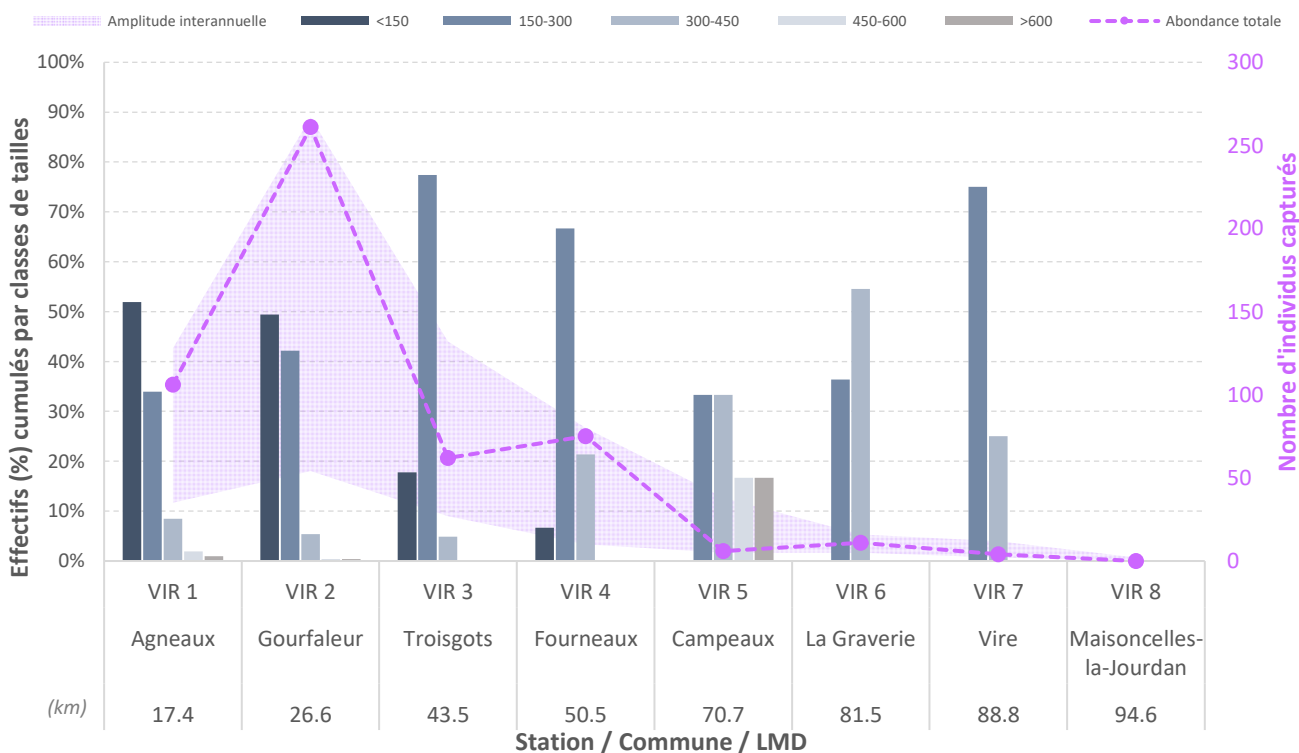


L'estimation de l'échappement en Anguille argentée suit une tendance récente à la hausse, les résultats 2025 sont supérieurs à la moyenne des 5 dernières années.



RÉSULTATS PAR STATION

Abondance et classes de tailles par station des anguilles capturées par EPA

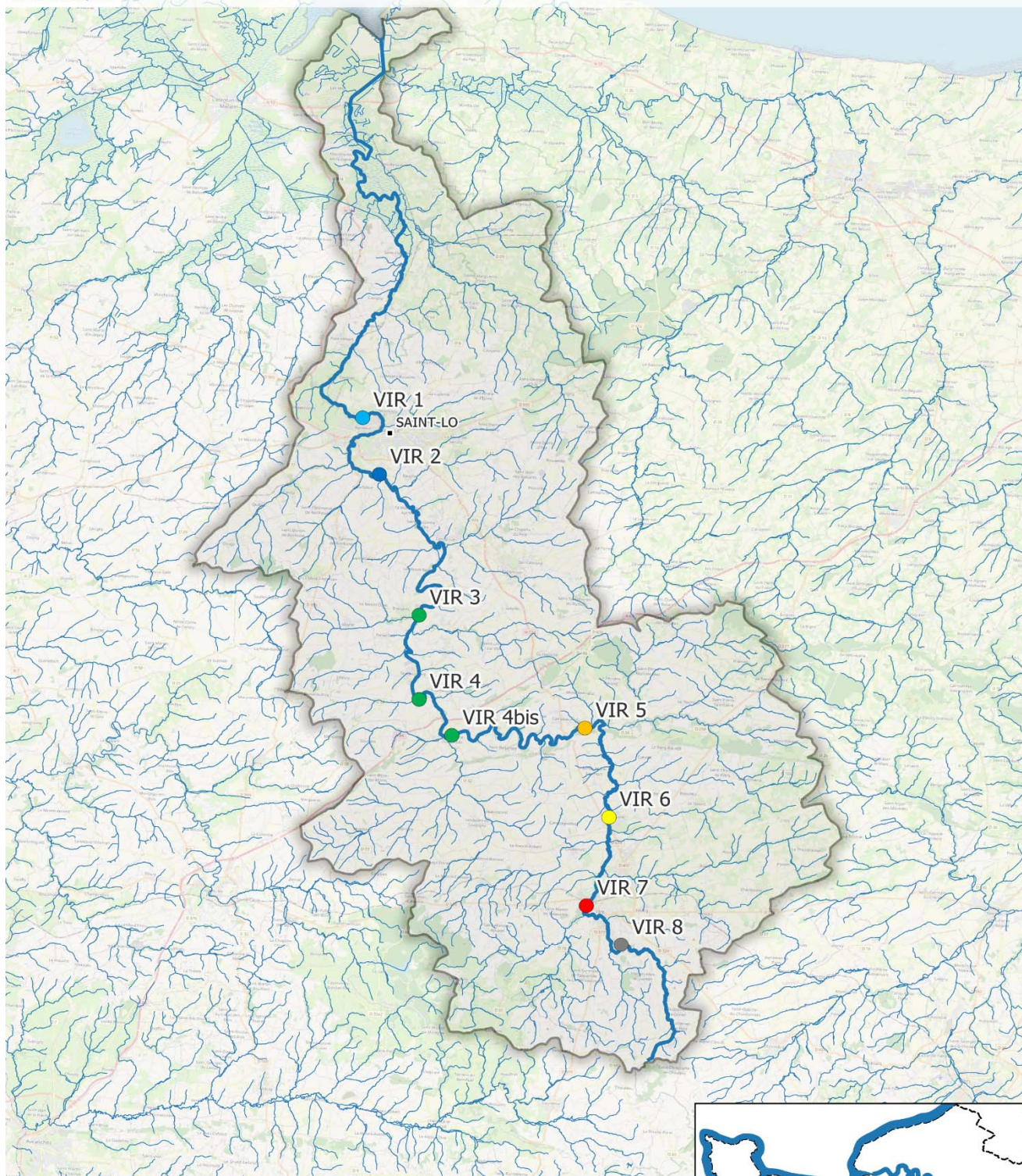


Front de colonisation 2025 : **Vire (VIR 7)**



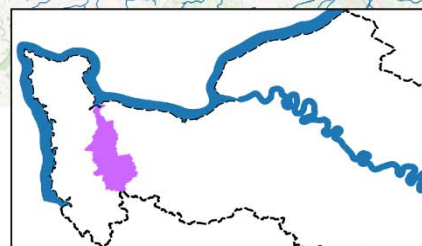
Indice d'Abondance Anguille

Vire 2025



Classes d'abondance :

- | | |
|---------------|---------------|
| ● NULLE | ● ASSEZ FORTE |
| ● TRES FAIBLE | ● FORTE |
| ● FAIBLE | ● TRES FORTE |
| ● MOYENNE | ● EXCELLENTE |



© OpenStreetMap - BD TOPAGE® - SEINORMIGR | 2025