

Plan de gestion Anguille - UGA Seine-Normandie

Suivi des abondances de l'Anguille européenne
 Protocole : Indice d'Abondance par EPA 30 points



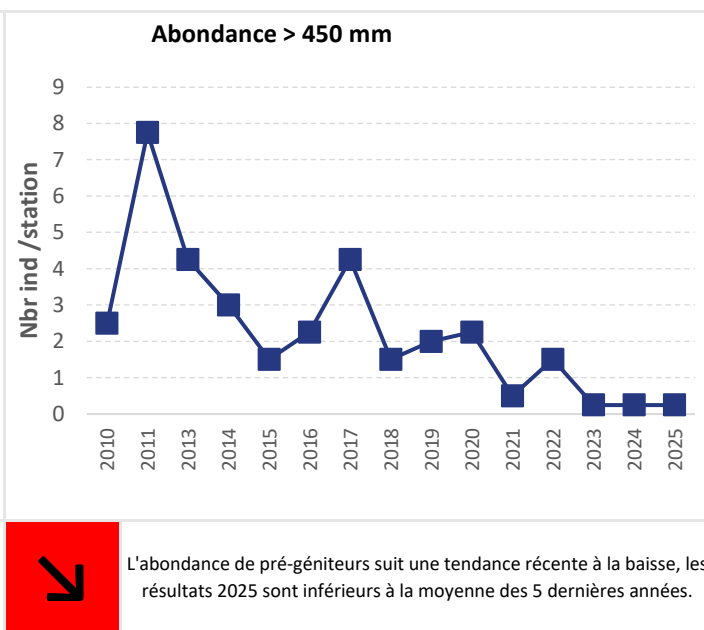
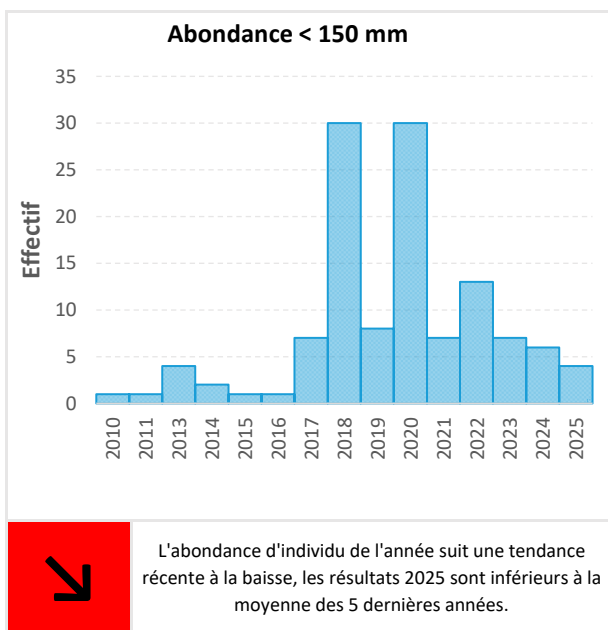
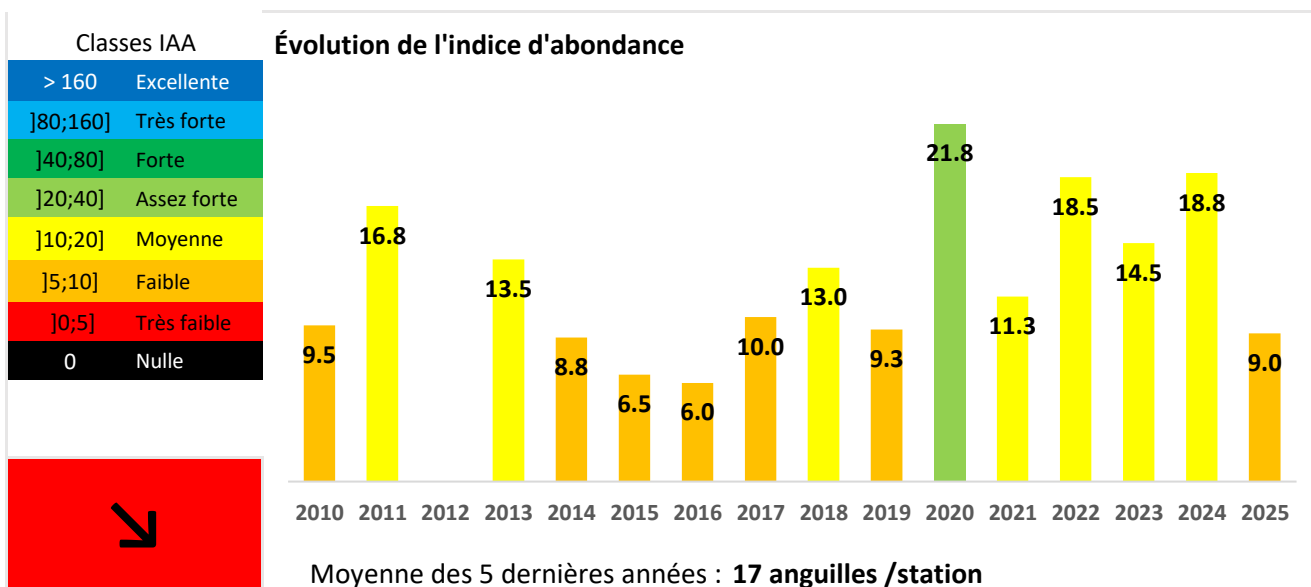
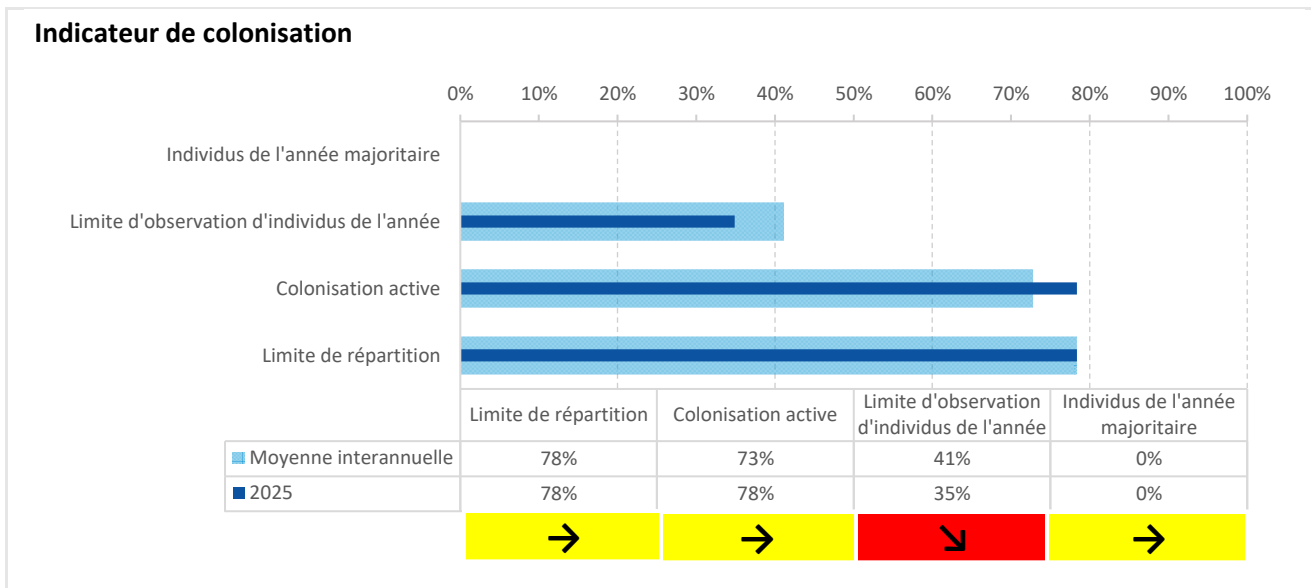
seinormigr
 Seine-Normandie Migrateurs

SCIE

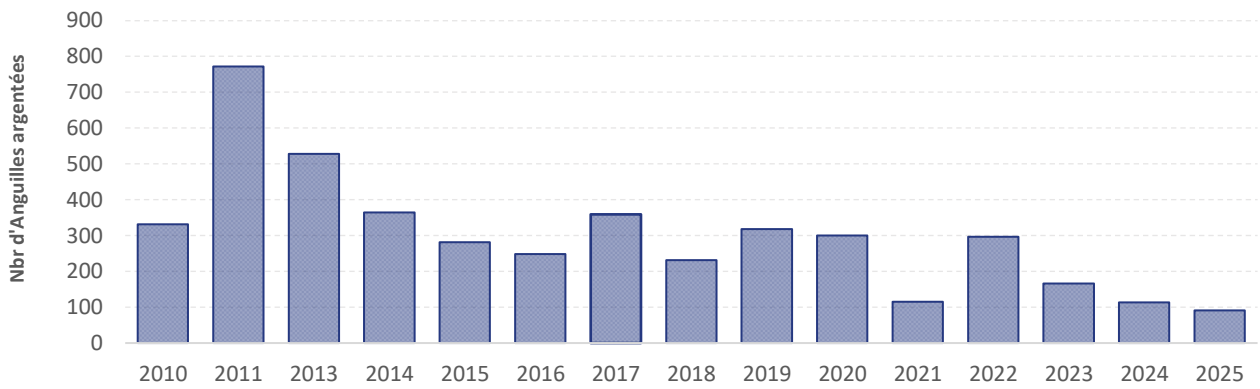
Monitoring 2025

Contexte hydrographique		Contexte géologique		Contexte territorial	
Flueur côtier		Rivière calcaire		Arc Normand	
Longueur	Département	Réseau	Opérateur		
37 km	76	Réseau anguille annuel	4 stations	SEINORMIGR	

Station	Commune	Classe d'abondance	LMD	Effectif total	Proportion < 300 mm	Tendance récente
SCI 1	Hautot-sur-Mer	FAIBLE	2.7	8	50.0%	↘
SCI 2	Crosville-sur-Scie	MOYENNE	12.9	14	85.7%	↘
SCI 3	Saint-Crespin	FAIBLE	18.7	9	44.4%	↘
SCI 4	Saint-Denis-sur-Scie	TRES FAIBLE	29.0	5	20.0%	↘



Niveau d'échappement annuel de géniteur

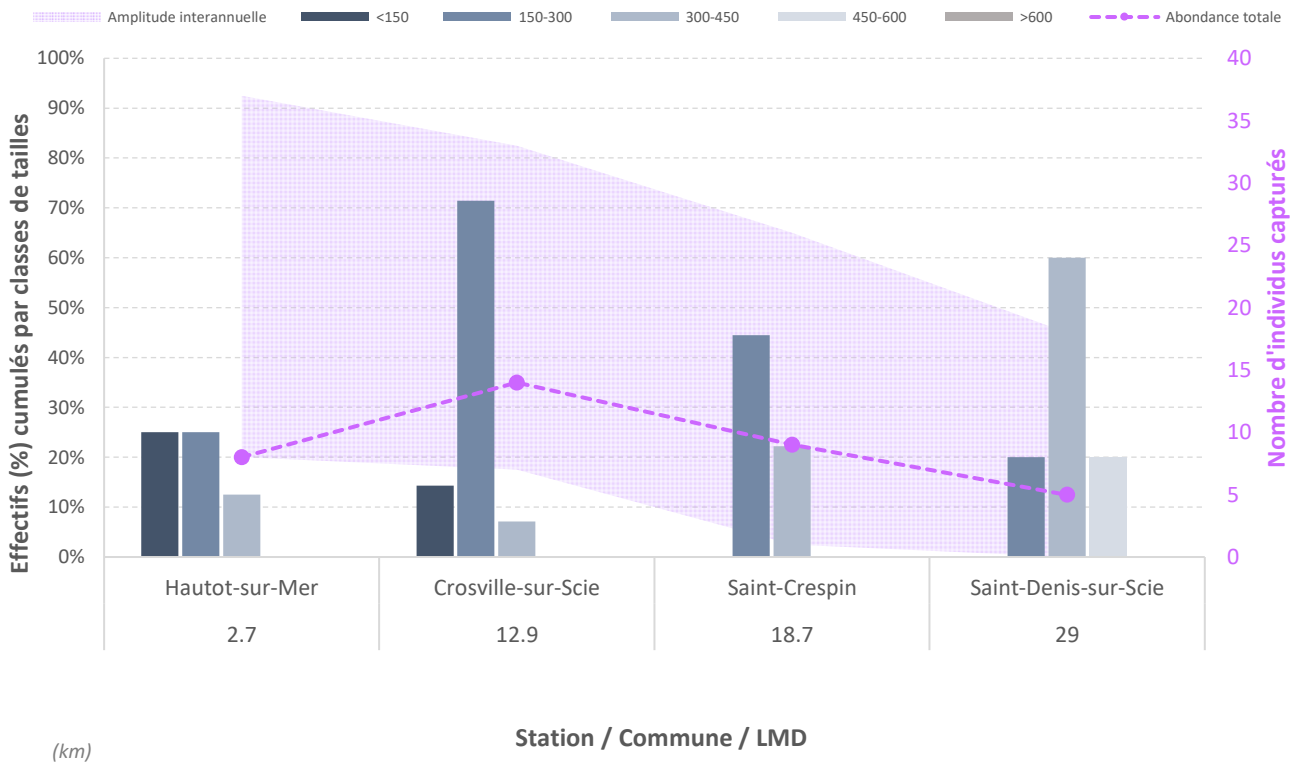


L'estimation de l'échappement en Anguille argentée suit une tendance récente à la baisse, les résultats 2025 sont inférieurs à la moyenne des 5 dernières années.



RÉSULTATS PAR STATION

Abondance et classes de tailles par station des anguilles capturées par EPA

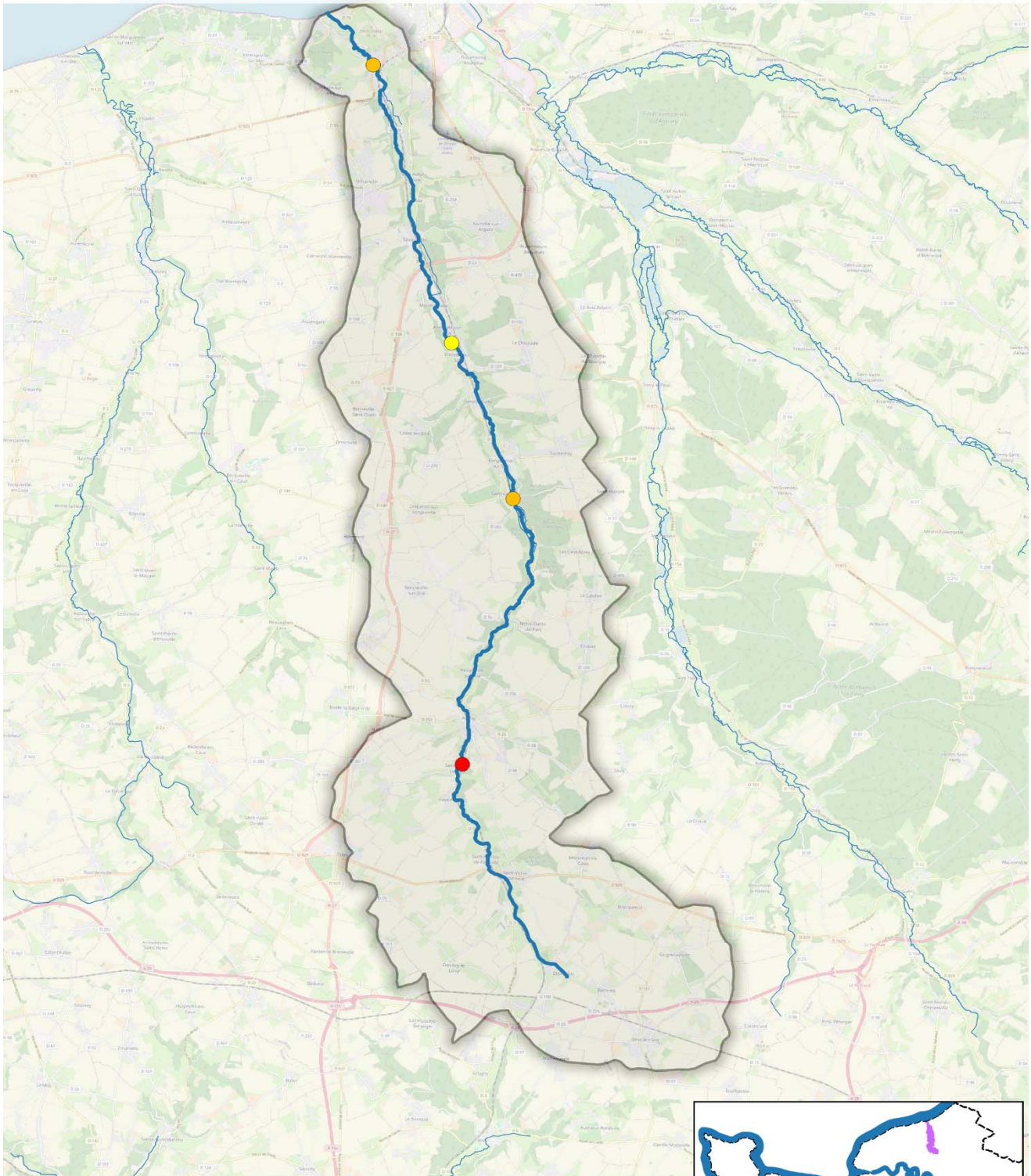


Front de colonisation 2025 : **Saint-Denis-sur-Scie (SCI 4)**



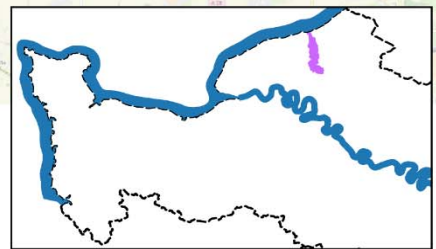
Indice d'Abondance Anguille

Scie 2025



Classes d'abondance :

- | | |
|---------------|---------------|
| ● NULLE | ● ASSEZ FORTE |
| ● TRES FAIBLE | ● FORTE |
| ● FAIBLE | ● TRES FORTE |
| ● MOYENNE | ● EXCELLENTE |



© OpenStreetMap - BD TOPAGE® - SEINORMIGR | 2025