

Plan de gestion Anguille - UGA Seine-Normandie

Suivi des abondances de l'Anguille européenne
 Protocole : Indice d'Abondance par EPA 30 points



seinormigr
 Seine-Normandie Migrateurs

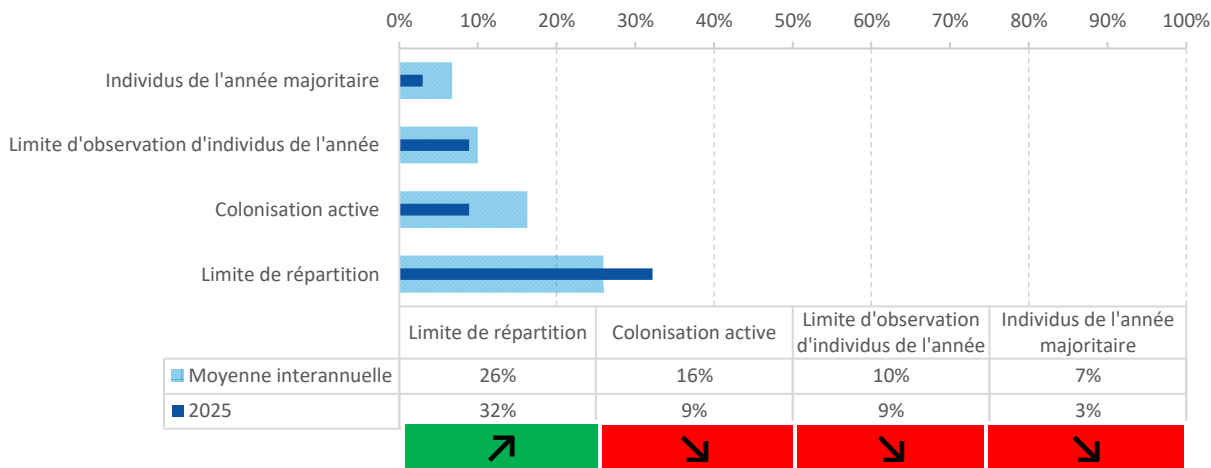
RISLE

Monitoring 2025

Contexte hydrographique	Contexte géologique	Contexte territorial	
Bassin Seine	Rivière calcaire	Arc Normand	
Longueur	Département	Réseau	Opérateur
127 km	27	Réseau anguille annuel 9 stations	FDAAPPMA27

Station	Commune	Classe d'abondance	LMD	Effectif total	Proportion < 300 mm	Tendance récente
RIS 1	Pont-Audemer	FORTE	0.7	46	100.0%	↗
RIS 2	Pont-Audemer	TRES FORTE	1.0	102	94.1%	↗
RIS 3	Manneville-sur-Risle	ASSEZ FORTE	4.4	25	100.0%	↗
RIS 4	Condé-sur-Risle	FAIBLE	11.3	6	83.3%	↗
RIS 5	Saint-Philbert-sur-Risle	TRES FAIBLE	18.3	2	0.0%	↘
RIS 6	Brionne	NULLE	27.8	0	0.0%	↘
RIS 7	Launay	TRES FAIBLE	40.9	1	0.0%	↗
RIS 8	Grosley-sur-Risle	NULLE	51.3	0	0.0%	→
RIS 9	Neaufles-Auvergny	NULLE	81.1	0	0.0%	→

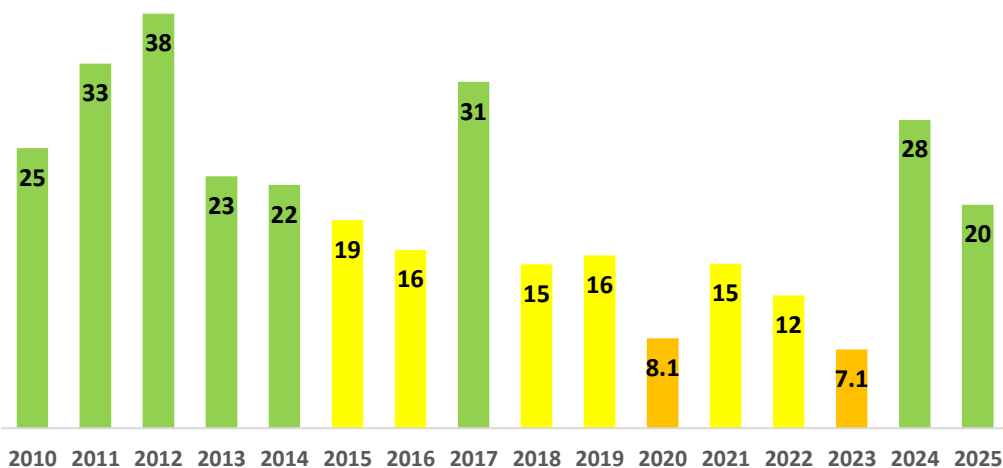
Indicateur de colonisation



Classes IAA

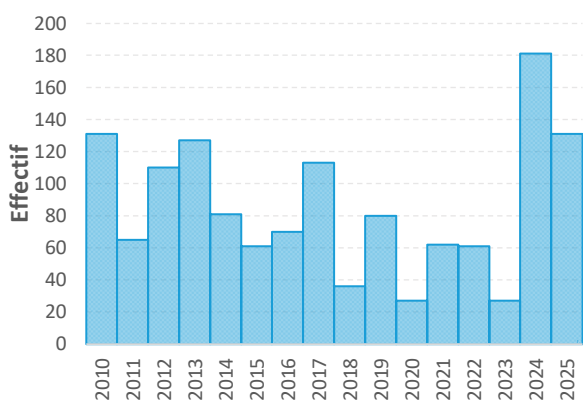
> 160	Excellente
]80;160]	Très forte
]40;80]	Forte
]20;40]	Assez forte
]10;20]	Moyenne
]5;10]	Faible
]0;5]	Très faible
0	Nulle

Évolution de l'indice d'abondance

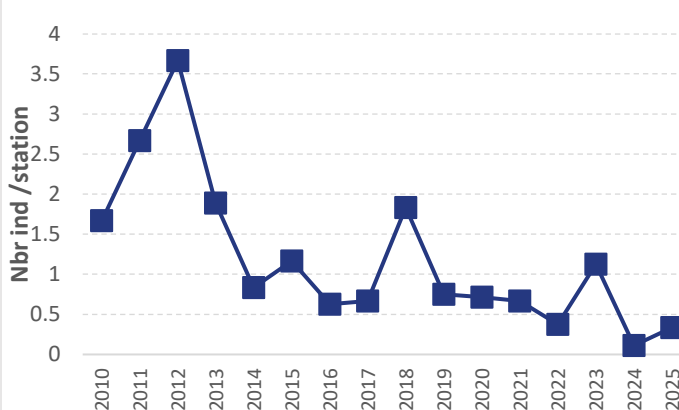


Moyenne des 5 dernières années : 14 anguilles /station

Abondance < 150 mm



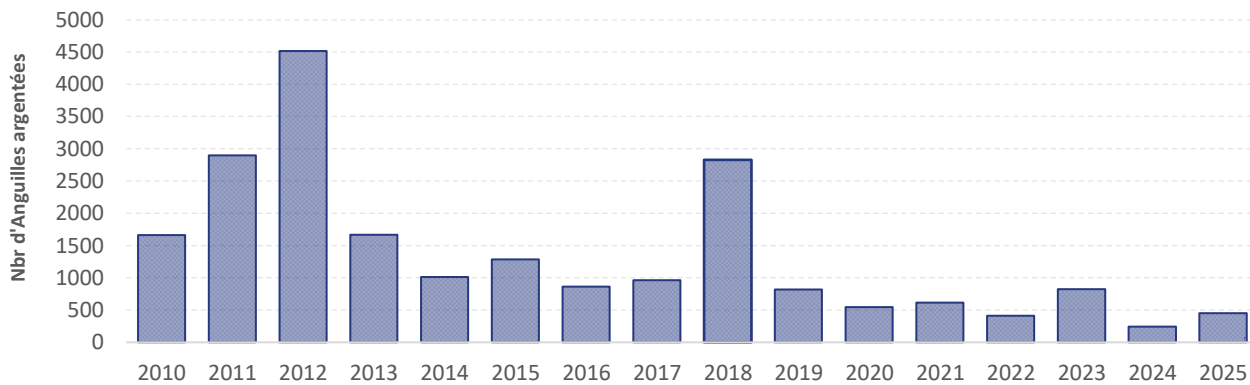
Abondance > 450 mm



L'abondance d'individu de l'année suit une tendance récente à la hausse, les résultats 2025 sont supérieurs à la moyenne des 5 dernières années.

L'abondance de pré-géniteurs suit une tendance récente à la baisse, les résultats 2025 sont inférieurs à la moyenne des 5 dernières années.

Niveau d'échappement annuel de géniteur

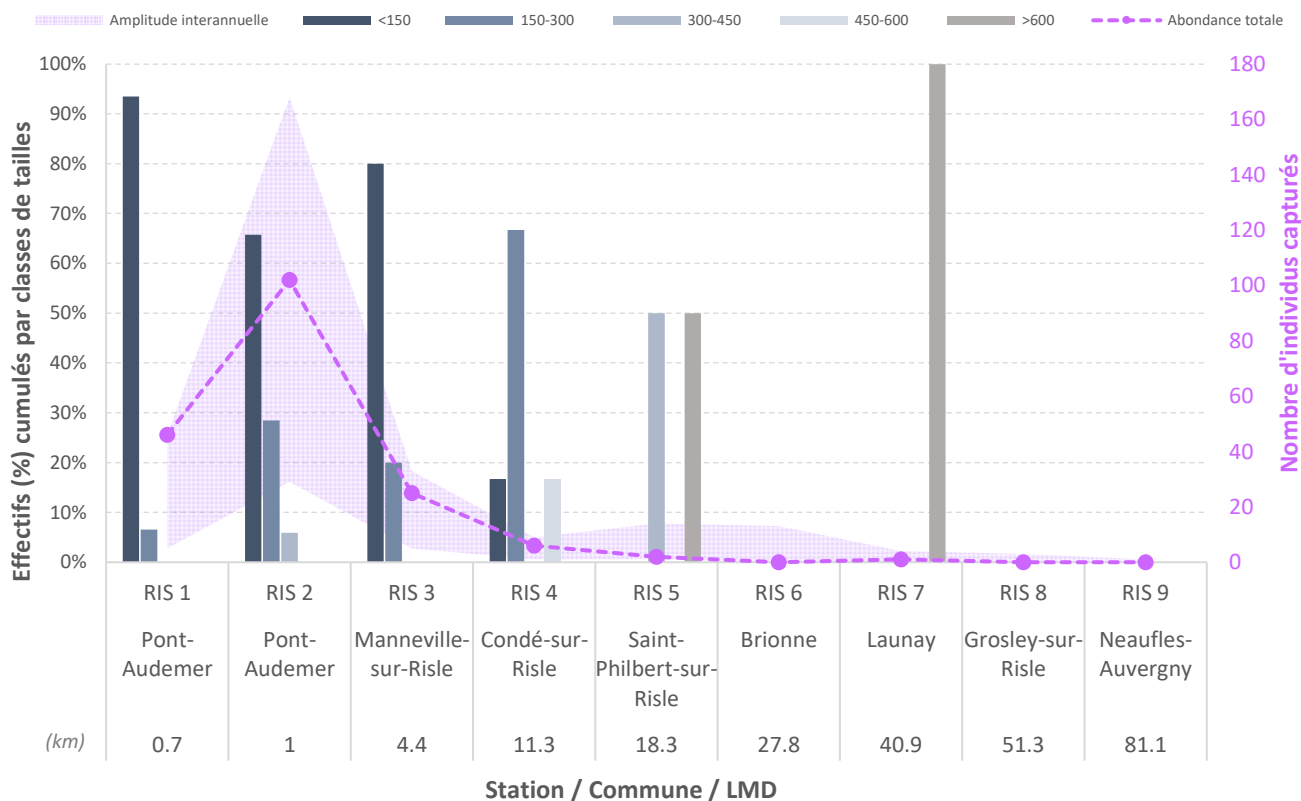


L'estimation de l'échappement en Anguille argentée suit une tendance récente à la baisse, les résultats 2025 sont inférieurs à la moyenne des 5 dernières années.



RÉSULTATS PAR STATION

Abondance et classes de tailles par station des anguilles capturées par EPA 2022



Front de colonisation 2025 : **Condé-sur-Risle (RIS 4)**

