

Plan de gestion Anguille - UGA Seine-Normandie

Suivi des abondances de l'Anguille européenne
 Protocole : Indice d'Abondance par EPA 30 points



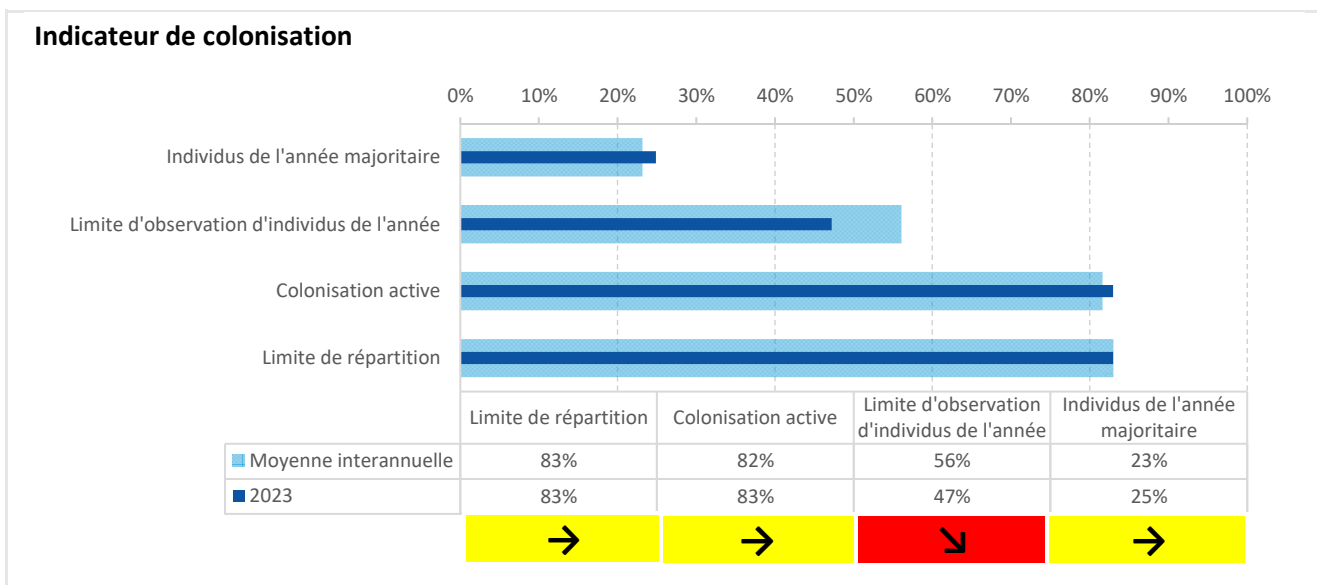
seinenormier
 Seine-Normandie Migrateurs

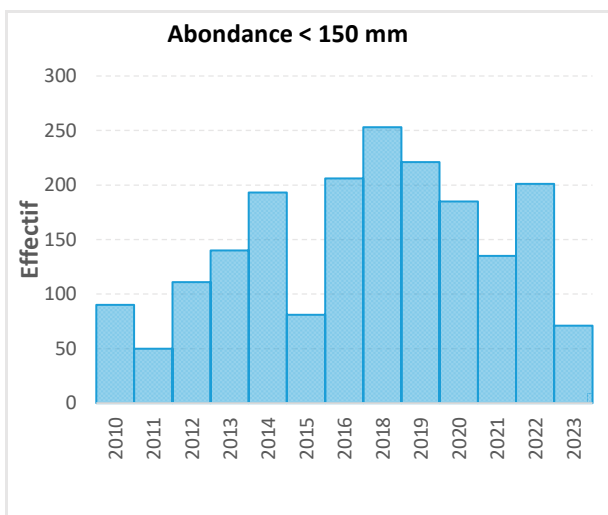
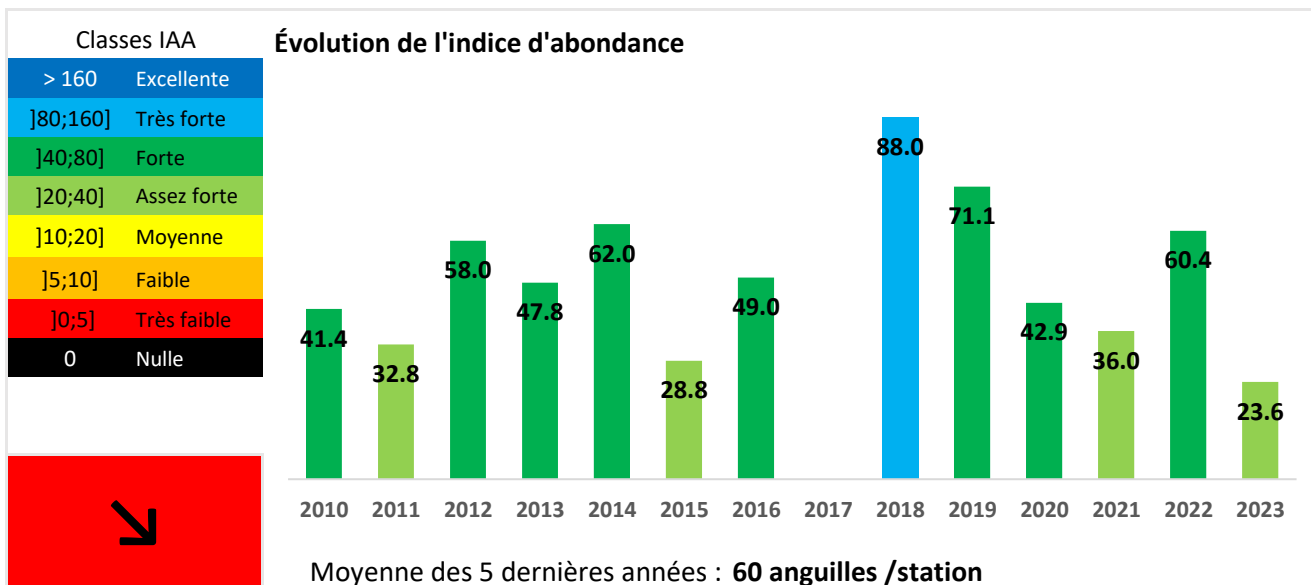
VIRE
Monitoring 2023

Contexte hydrographique		Contexte géologique		Contexte territorial	
Fleuve côtier		Socle ancien		Arc Normand	
Longueur	Département	Réseau		Opérateur	
107 km	50	Réseau anguille annuel	8 stations	FDAAPPMA14	

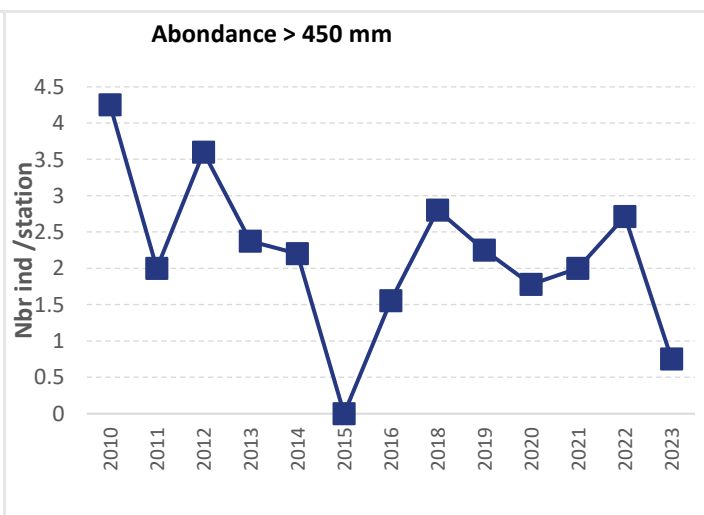
Synthèse des résultats 2023

Les abondances d'anguilles capturées sont globalement inférieures aux suivis précédents, la plupart des indicateurs sont à la baisse. Les niveaux de colonisation n'évoluent pas excepté une régression pour le recrutement fluvial. Les stations aval hébergent majoritairement des individus migrants. On note la présence de quelques anguilles en migration active sur le secteur amont, comme les années précédentes.

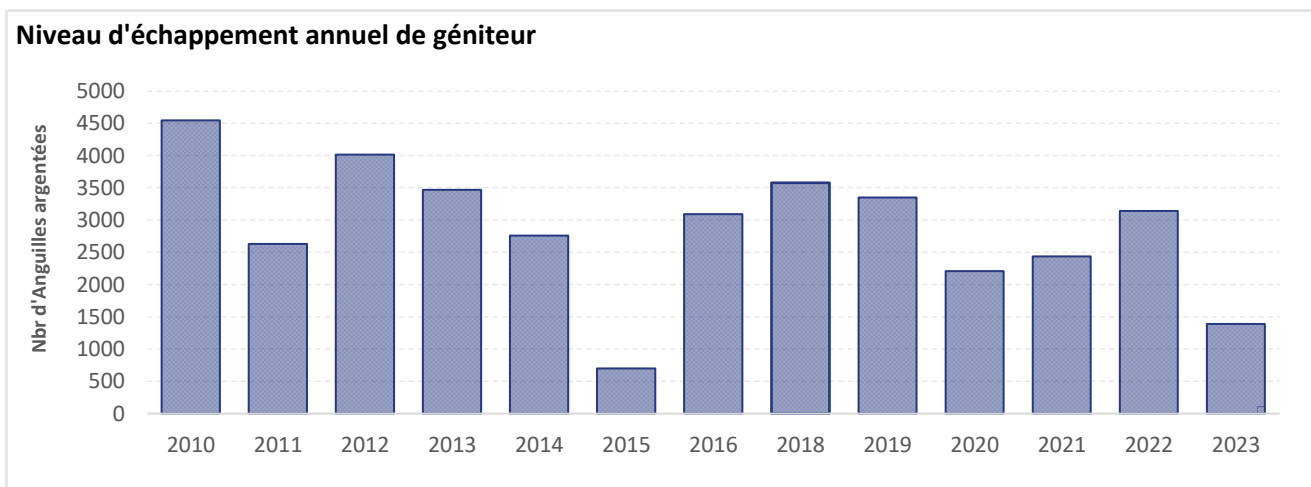




↘ L'abondance d'individu de l'année suit une tendance récente à la baisse, les résultats 2023 sont inférieurs à la moyenne des 5 dernières années.



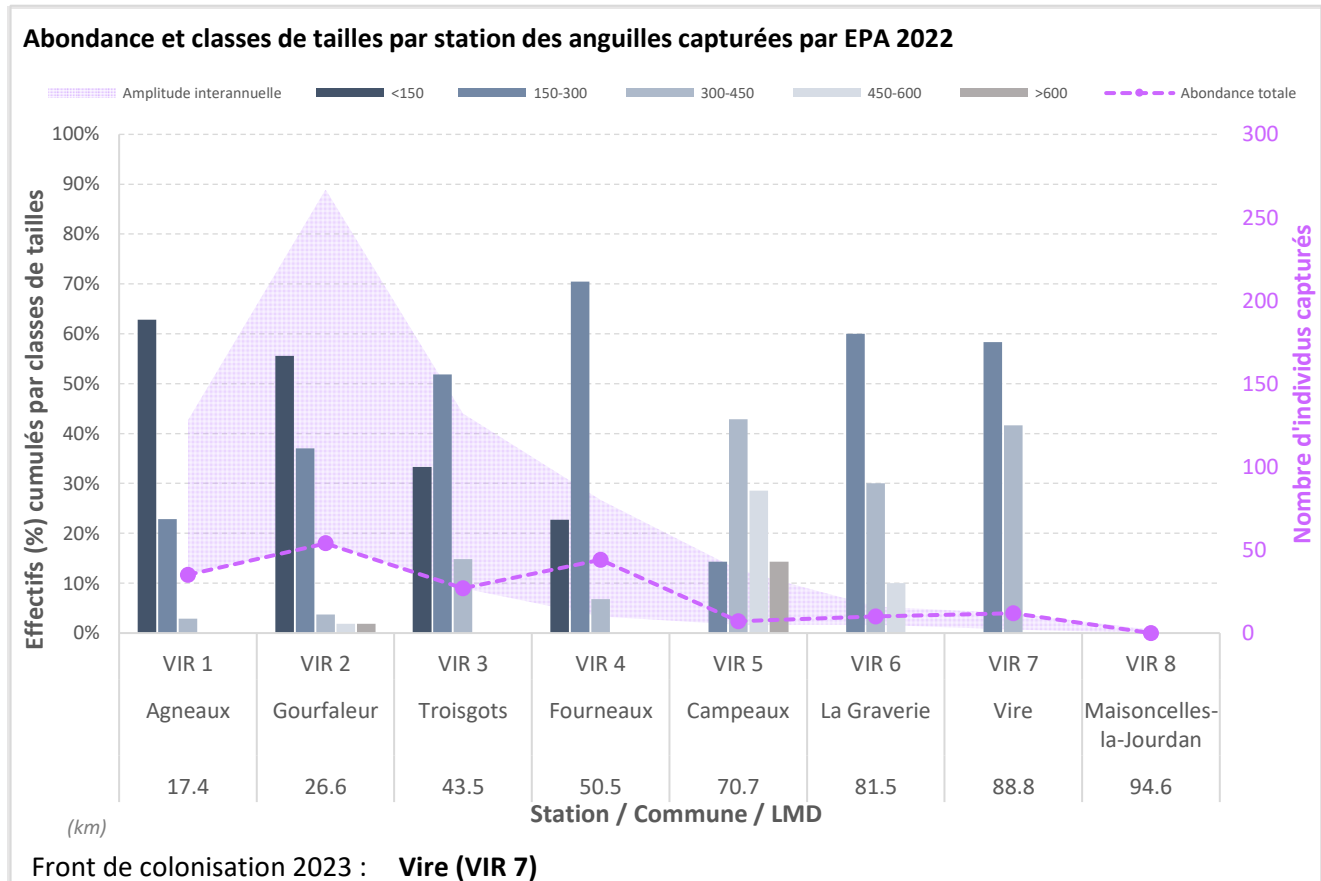
↘ L'abondance de pré-géniteurs suit une tendance récente à la baisse, les résultats 2023 sont inférieurs à la moyenne des 5 dernières années.



↘ L'estimation de l'échappement en Anguille argentée suit une tendance récente à la baisse, les résultats 2023 sont inférieurs à la moyenne des 5 dernières années.



RÉSULTATS PAR STATION

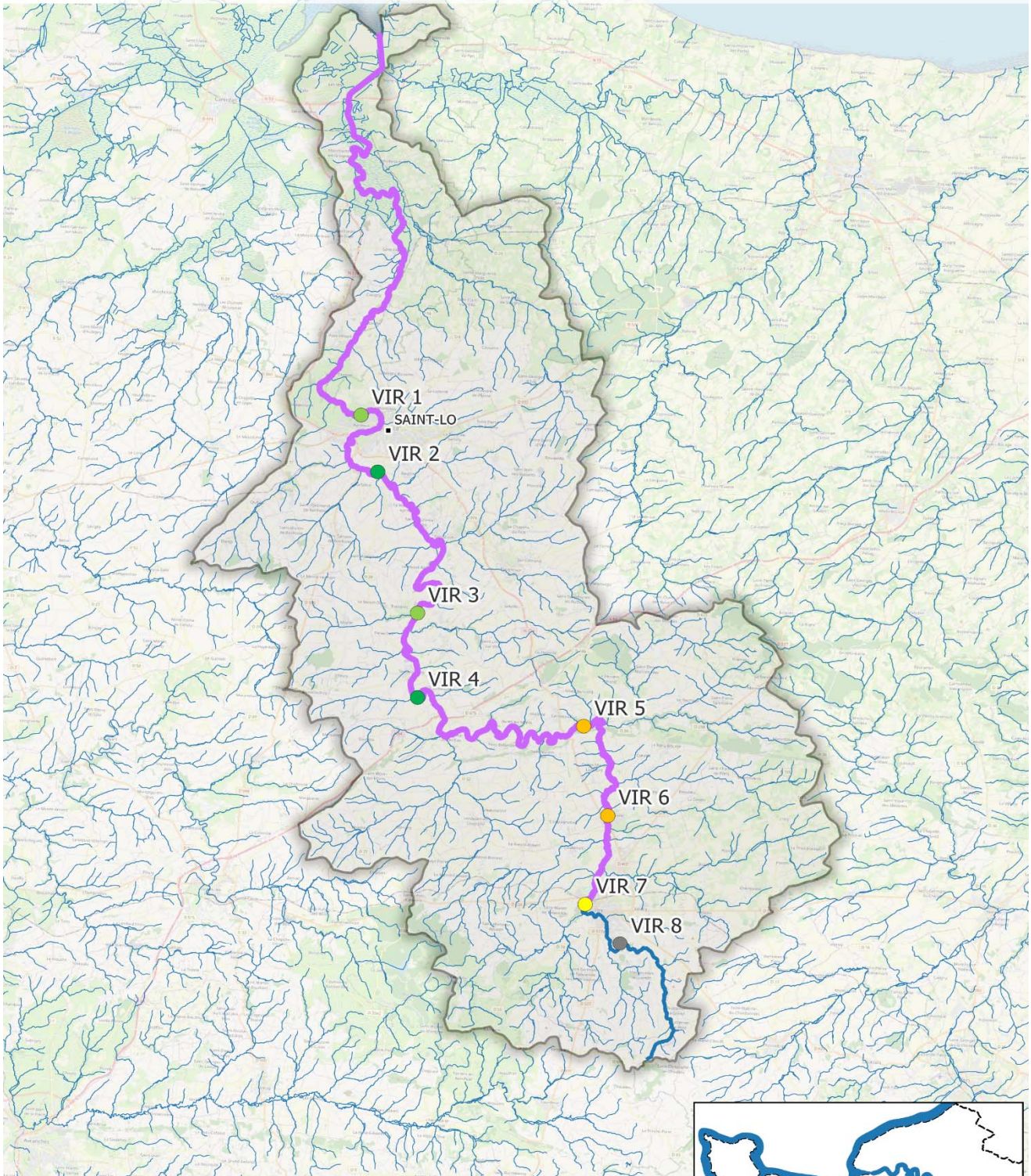


Station	Commune	Classe d'abondance	LMD	Effectif total	Proportion < 300 mm	Tendance récente
VIR 1	Agneaux	ASSEZ FORTE	17.4	35	85.7%	↘
VIR 2	Gourfaleur	FORTE	26.6	54	92.6%	↘
VIR 3	Troisgots	ASSEZ FORTE	43.5	27	85.2%	↘
VIR 4	Fourneaux	FORTE	50.5	44	93.2%	↘
VIR 5	Campeaux	FAIBLE	70.7	7	14.3%	↘
VIR 6	La Graverie	FAIBLE	81.5	10	60.0%	↘
VIR 7	Vire	MOYENNE	88.8	12	58.3%	↗
VIR 8	Maisoncelles-la-Jourdan	NULLE	94.6	0	0.0%	→



Indice d'Abondance Anguille

Vire 2023



- Linéaire colonisé
- NULLE
 - TRÈS FAIBLE
 - FAIBLE
 - MOYENNE
 - ASSEZ FORTE
 - FORTE
 - TRÈS FORTE
 - EXCELLENTE

© OpenStreetMap - BD TOPAGE® - SEINORMIGR | 2023