

Plan de gestion Anguille - UGA Seine-Normandie

Suivi des abondances de l'Anguille européenne  
 Protocole : Indice d'Abondance par EPA 30 points



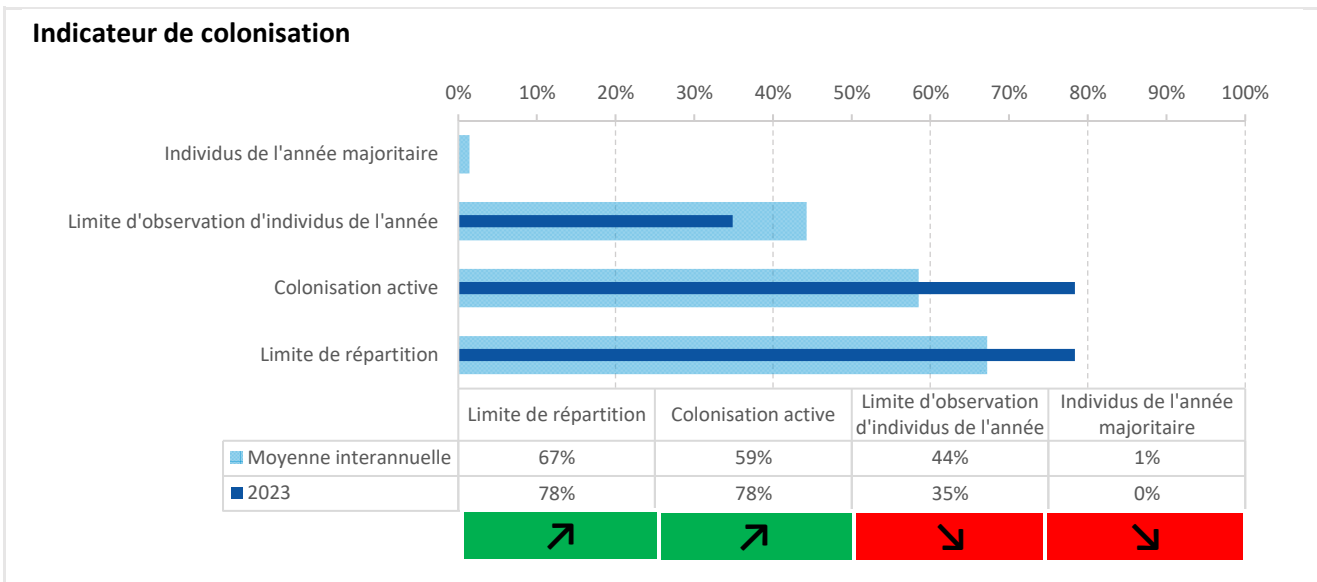
**seinormigr**  
 Seine-Normandie Migrateurs

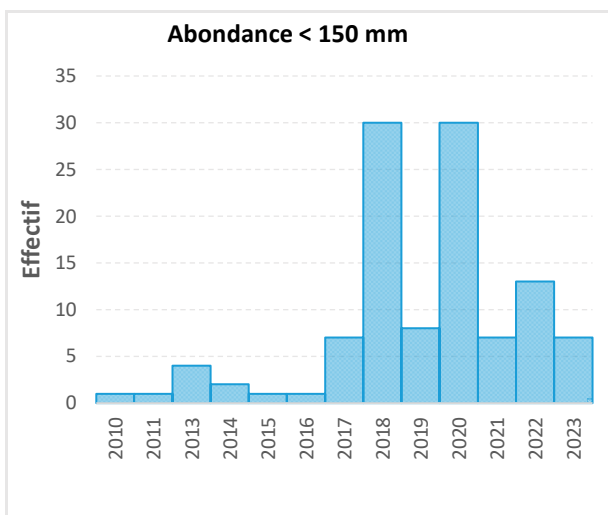
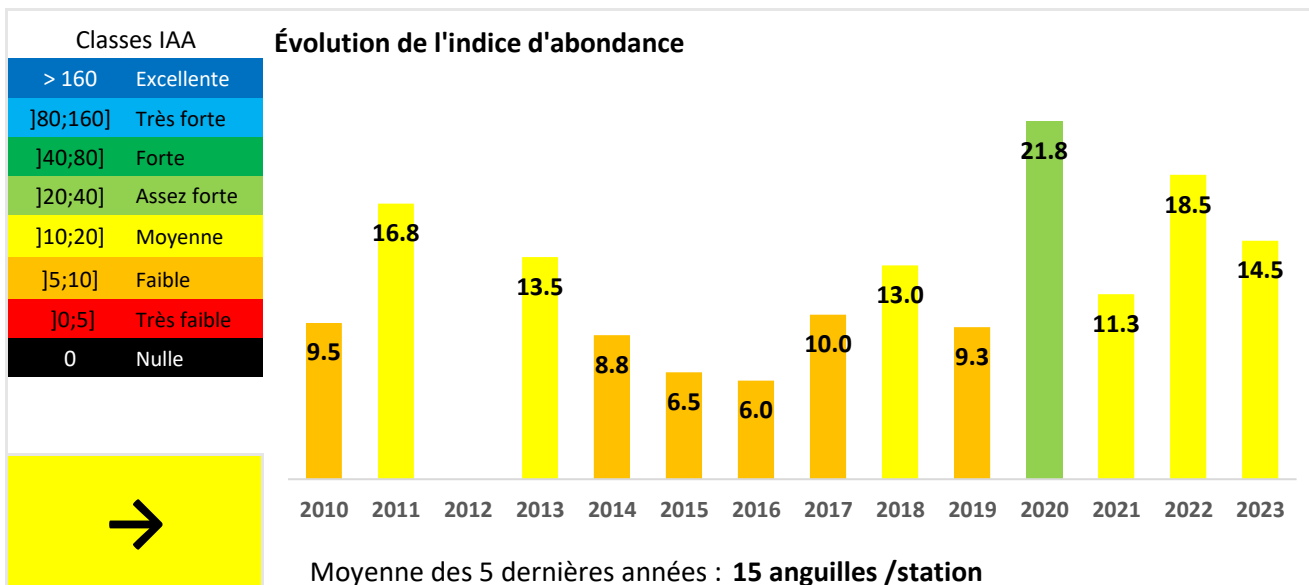
**SCIE**  
**Monitoring 2023**

Contexte hydrographique		Contexte géologique		Contexte territorial	
Fleuve côtier		Rivière calcaire		Arc Normand	
Longueur	Département	Réseau		Opérateur	
37 km	76	Réseau anguille annuel	4 stations	SEINORMIGR	

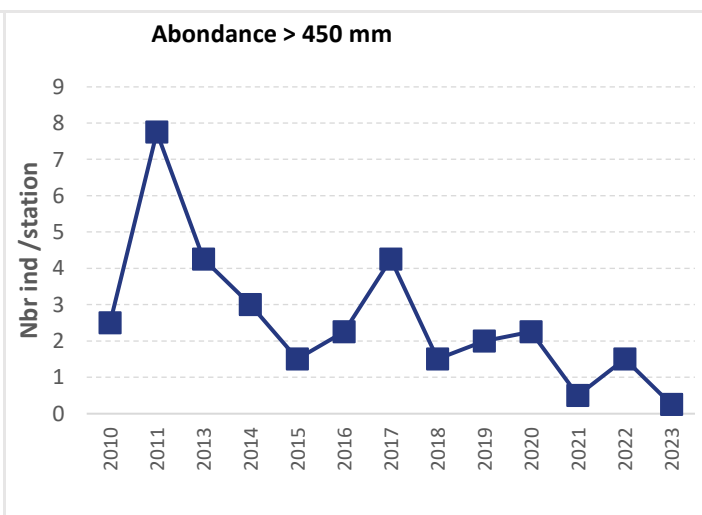
**Synthèse des résultats 2023**

Historiquement, la buse estuarienne semble affecter le recrutement fluvial de manière significative avec de faibles abondances d'individus migrants dès l'aval du bassin mais toutefois présent jusqu'à l'amont. Cette année, les effectifs sont plus faibles que d'habitude excepté sur la station amont. Très peu d'individus âgés sont contactés mais ils sont localisés sur la station amont cette année, ce qui fait progresser la limite de répartition. Il est à noter qu'un déversement de civelles a été réalisé en 2017 (suite à une saisie à l'aéroport de Roissy) et que cela impacte de manière non-négligeable les résultats en terme de colonisation et d'abondance. Globalement, les abondances sont limitées au regard de la proximité des stations avec la mer.

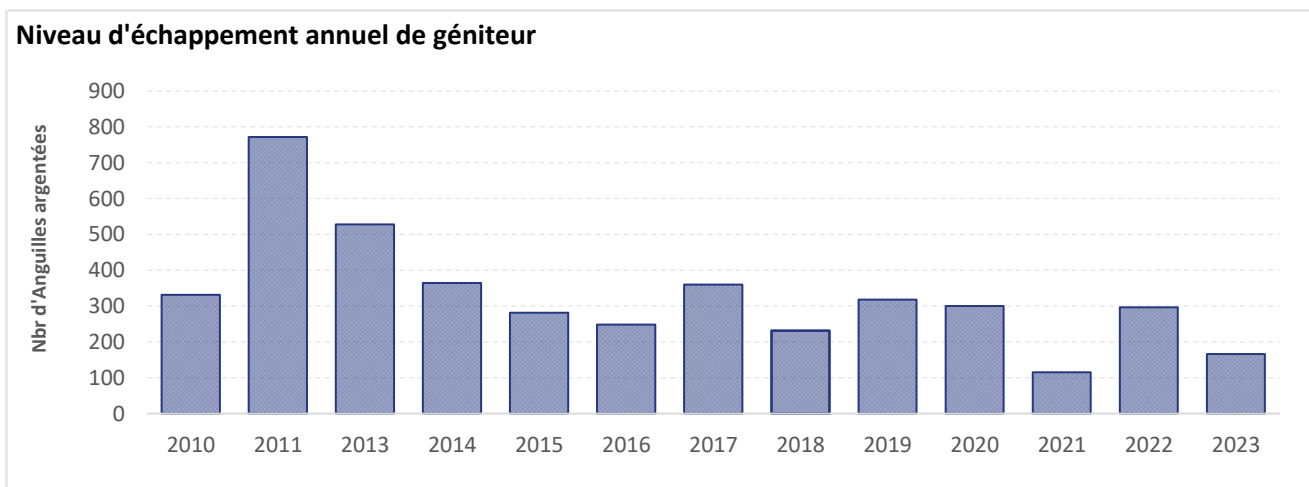




**↘** L'abondance d'individu de l'année suit une tendance récente à la baisse, les résultats 2023 sont inférieurs à la moyenne des 5 dernières années.



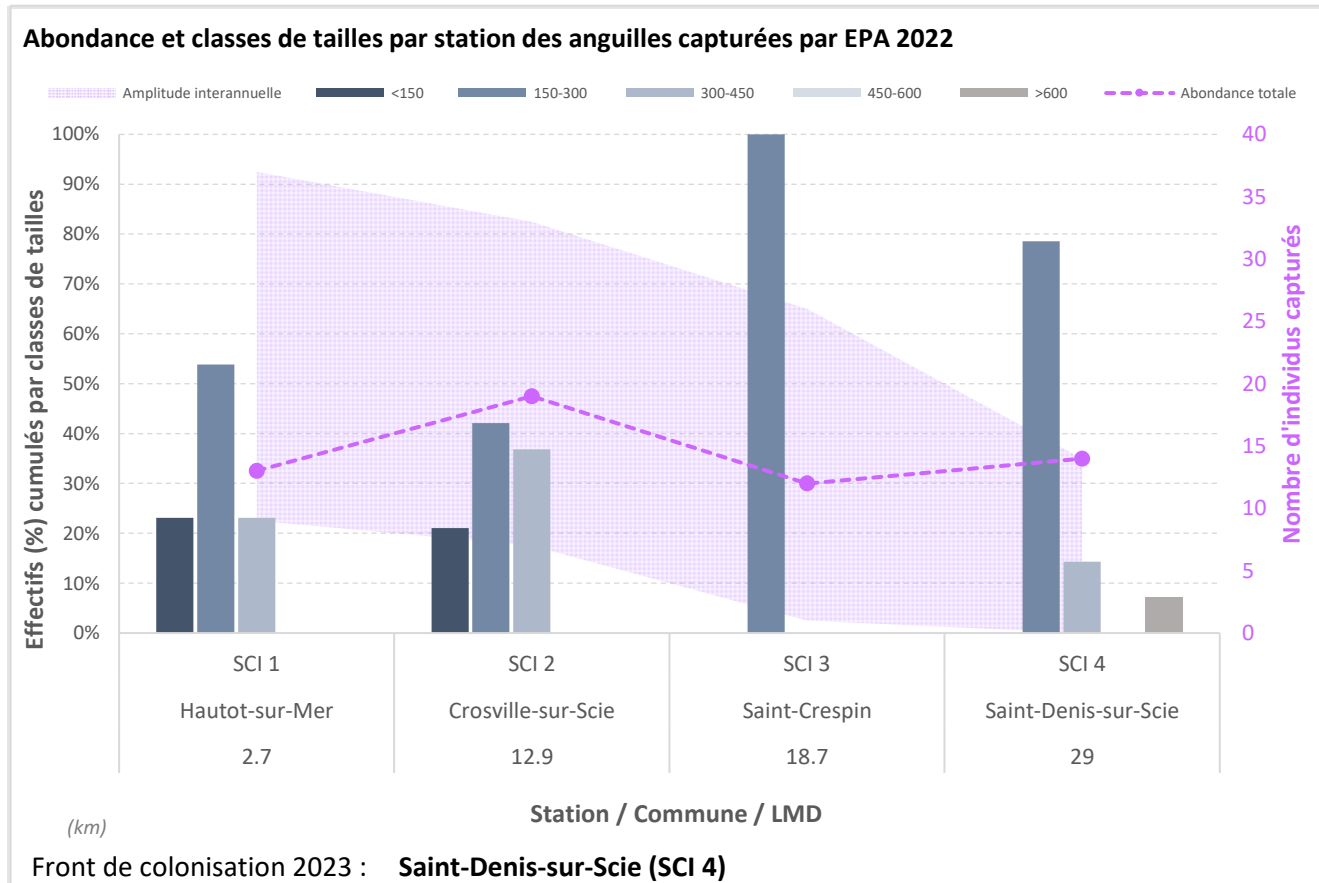
**↘** L'abondance de pré-géniteurs suit une tendance récente à la baisse, les résultats 2023 sont inférieurs à la moyenne des 5 dernières années.



**↘** L'estimation de l'échappement en Anguille argentée suit une tendance récente à la baisse, les résultats 2023 sont inférieurs à la moyenne des 5 dernières années.



RÉSULTATS PAR STATION

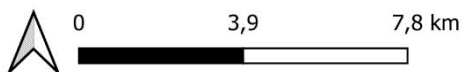
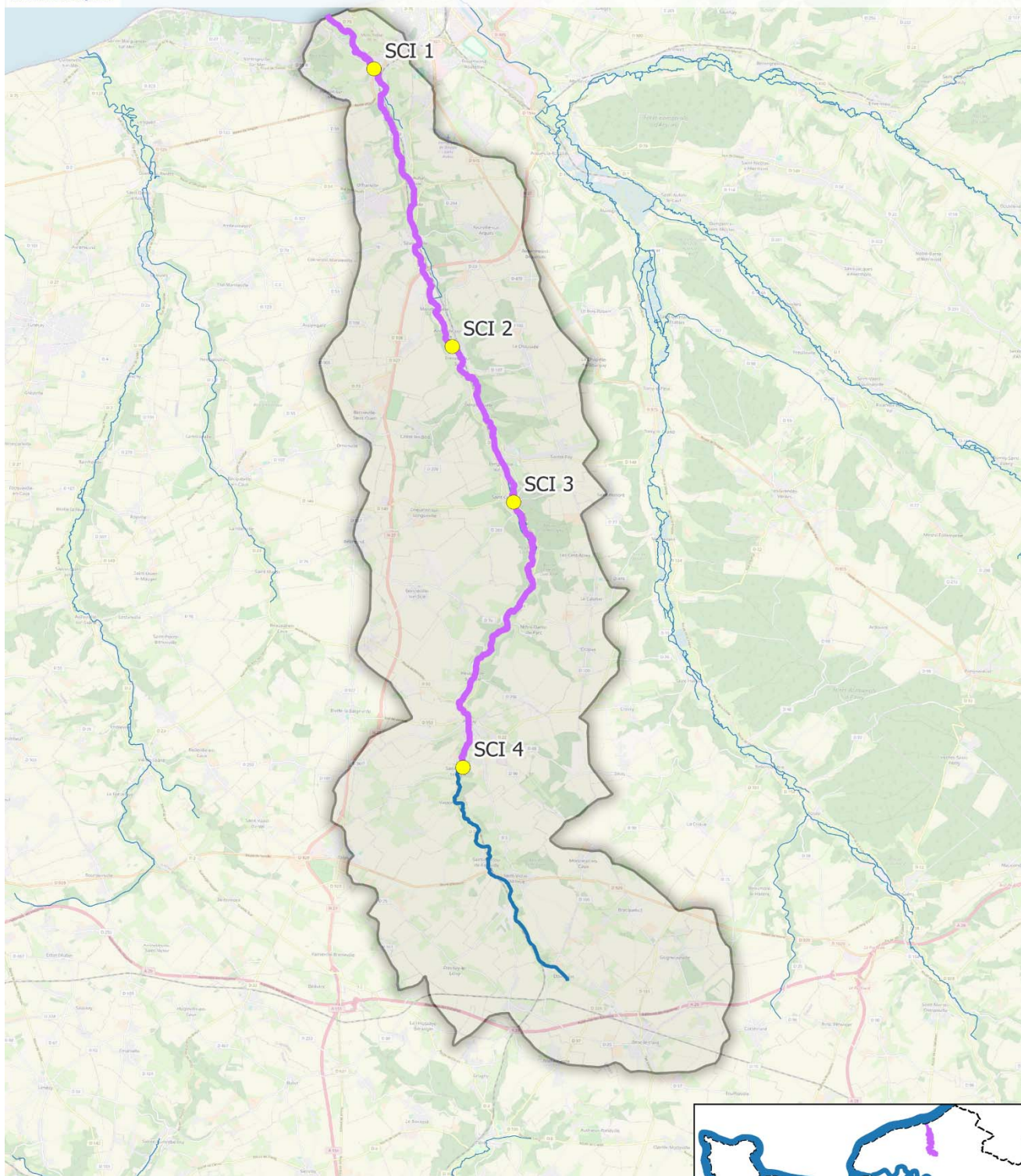


Station	Commune	Classe d'abondance	LMD	Effectif total	Proportion < 300 mm	Tendance récente
SCI 1	Hautot-sur-Mer	MOYENNE	2.7	13	76.9%	↘
SCI 2	Crosville-sur-Scie	MOYENNE	12.9	19	63.2%	↘
SCI 3	Saint-Crespin	MOYENNE	18.7	12	100.0%	→
SCI 4	Saint-Denis-sur-Scie	MOYENNE	29.0	14	78.6%	↗

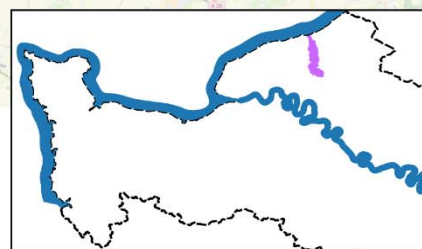


# Indice d'Abondance Anguille

# Scie 2023



- Linéaire colonisé
- NULLE
  - TRES FAIBLE
  - FAIBLE
  - MOYENNE
  - ASSEZ FORTE
  - FORTE
  - TRES FORTE
  - EXCELLENTE



© OpenStreetMap - BD TOPAGE® - SEINORMIGR | 2023