

Plan de gestion Anguille - UGA Seine-Normandie

Suivi des abondances de l'Anguille européenne
 Protocole : Indice d'Abondance par EPA 30 points



seinenormier
 Seine-Normandie Migrateurs

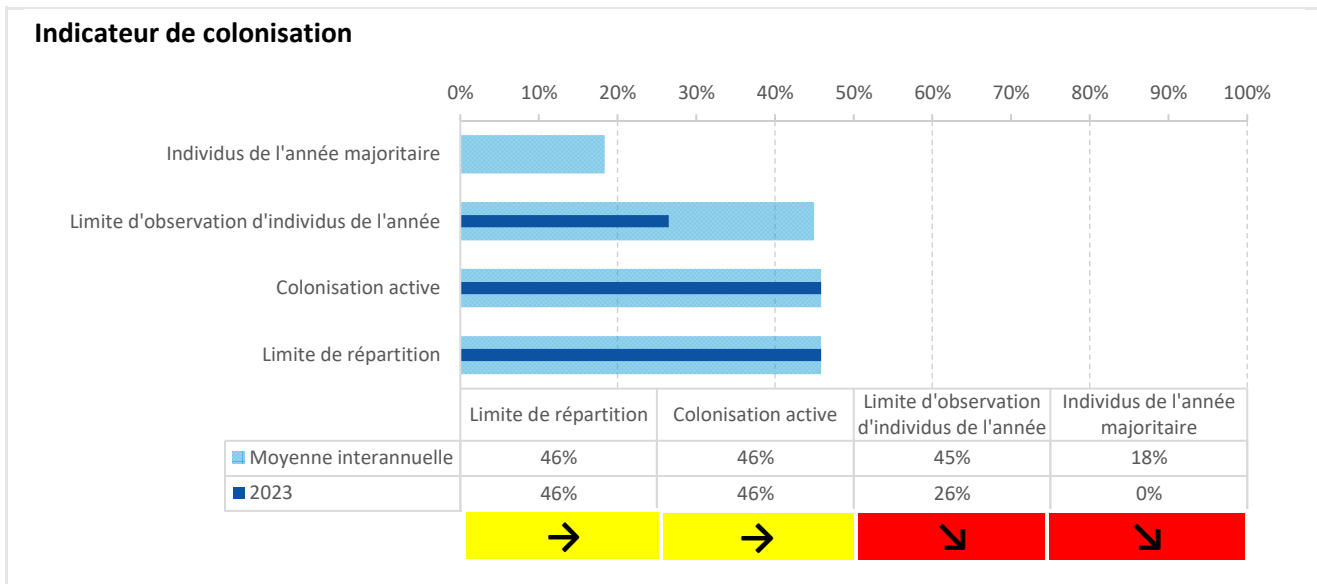
ORNE

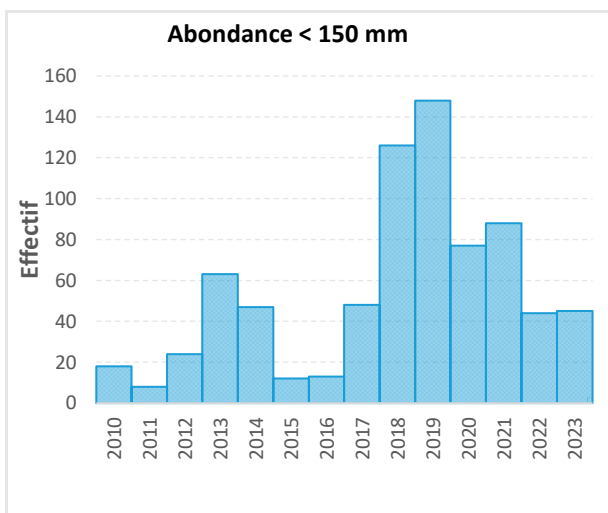
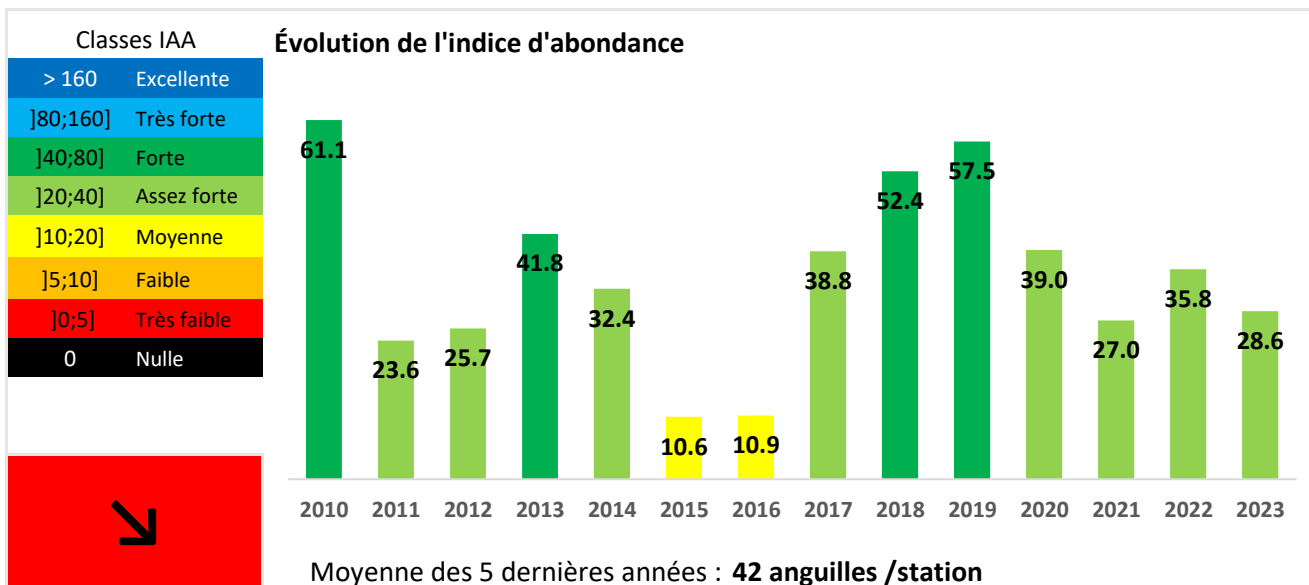
Monitoring 2023

Contexte hydrographique		Contexte géologique		Contexte territorial	
Fleuve côtier		Socle ancien		Arc Normand	
Longueur	Département	Réseau		Opérateur	
157 km	14	Réseau anguille annuel	8 stations	FDAAPPMA14	

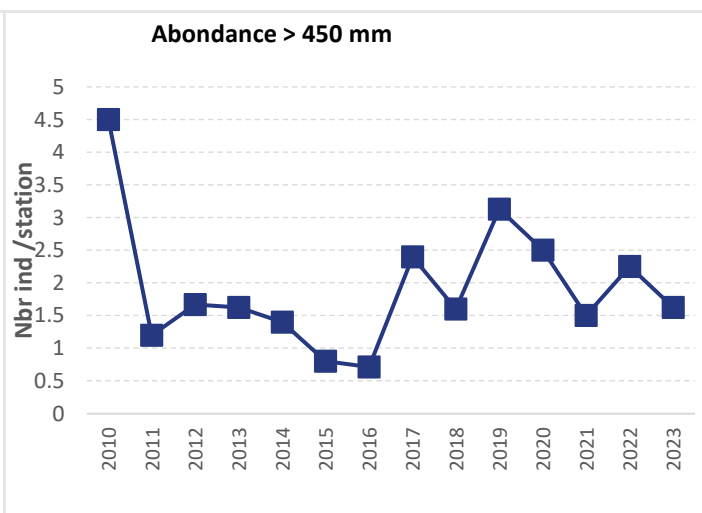
Synthèse des résultats 2023

Le barrage de Montalivet en fond d'estuaire altère le recrutement fluvial, limitant l'abondance des individus de l'année à l'amont de l'obstacle. Les niveaux d'abondance chute rapidement dès Le Hom, ils sont plus faibles en 2023 sur la plupart des stations au regards de la chronique. Le front de colonisation active n'évolue pas cependant la présence d'individu <150 mm régresse, on ne les retrouve que sur les stations aval (en dessous de Saint-Rémy) et ils n'y sont plus majoritaires. La plupart des indicateurs sont à la baisse par rapport à la moyenne des 5 dernières années. Le barrage de Rabodange condamne tout accès à l'amont du bassin.

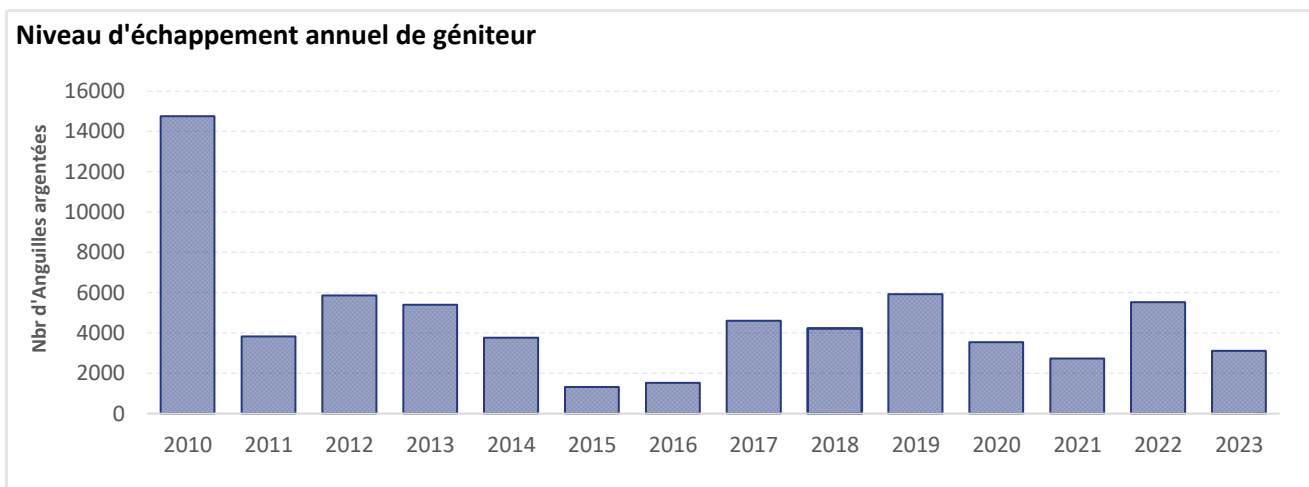




↘ L'abondance d'individu de l'année suit une tendance récente à la baisse, les résultats 2023 sont inférieurs à la moyenne des 5 dernières années.



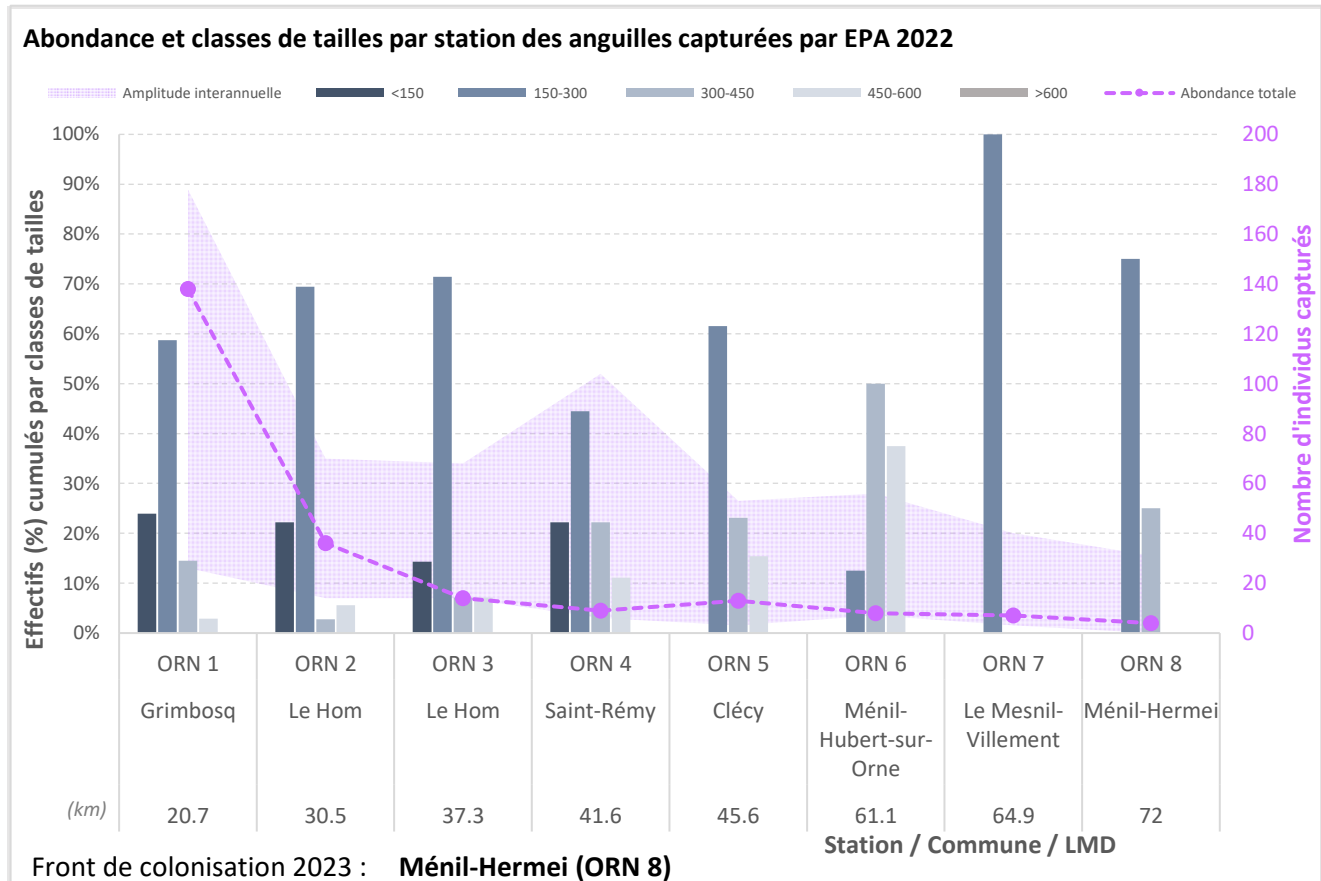
↘ L'abondance de pré-géniteurs suit une tendance récente à la baisse, les résultats 2023 sont inférieurs à la moyenne des 5 dernières années.



↘ L'estimation de l'échappement en Anguille argentée suit une tendance récente à la baisse, les résultats 2023 sont inférieurs à la moyenne des 5 dernières années.



RÉSULTATS PAR STATION

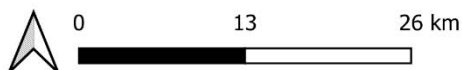
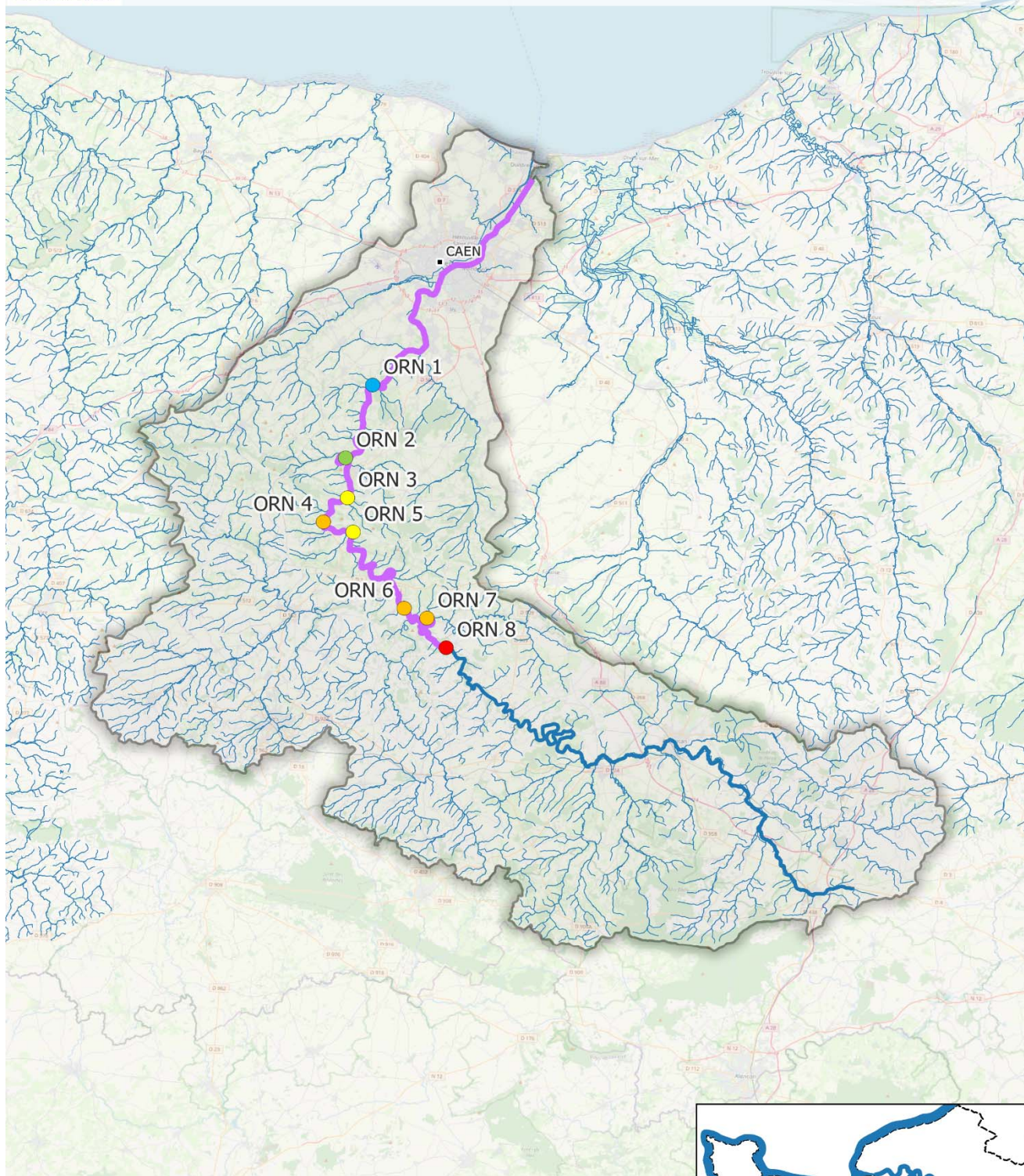


Station	Commune	Classe d'abondance	LMD	Effectif total	Proportion < 300 mm	Tendance récente
ORN 1	Grimbosq	TRES FORTE	20.7	138	82.6%	→
ORN 2	Le Hom	ASSEZ FORTE	30.5	36	91.7%	↘
ORN 3	Le Hom	MOYENNE	37.3	14	85.7%	↘
ORN 4	Saint-Rémy	FAIBLE	41.6	9	66.7%	↘
ORN 5	Clécy	MOYENNE	45.6	13	61.5%	↘
ORN 6	Ménil-Hubert-sur-Orne	FAIBLE	61.1	8	12.5%	↘
ORN 7	Le Mesnil-Villement	FAIBLE	64.9	7	100.0%	↘
ORN 8	Ménil-Hermei	TRES FAIBLE	72.0	4	75.0%	↘



Indice d'Abondance Anguille

Orne 2023



© OpenStreetMap - BD TOPAGE® - SEINORMIGR | 2023

- Linéaire colonisé
- NULLE
- TRES FAIBLE
- FAIBLE
- MOYENNE
- ASSEZ FORTE
- FORTE
- TRES FORTE
- EXCELLENTE

