

Plan de gestion Anguille - UGA Seine-Normandie

Suivi des abondances de l'Anguille européenne
 Protocole : Indice d'Abondance par EPA 30 points



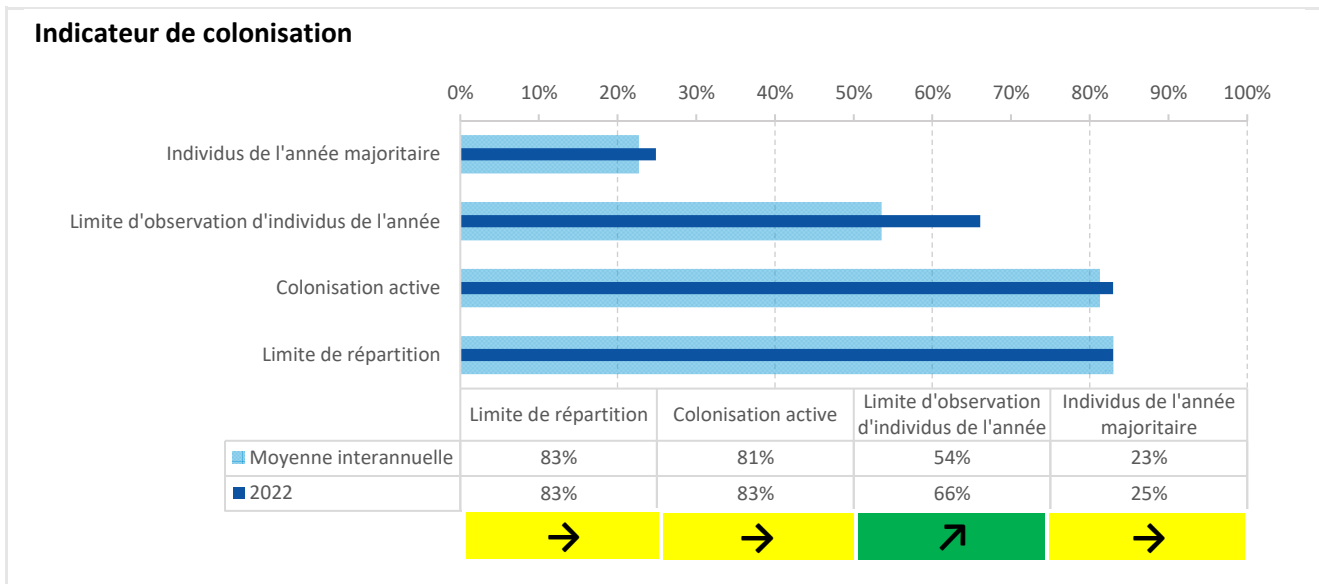
seinenormier
 Seine-Normandie Migrateurs

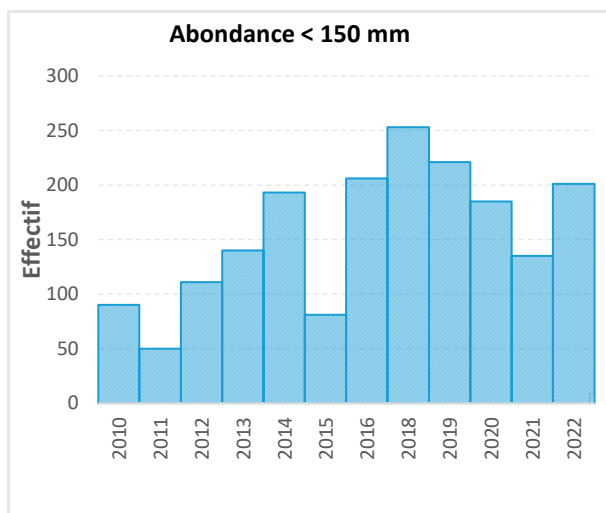
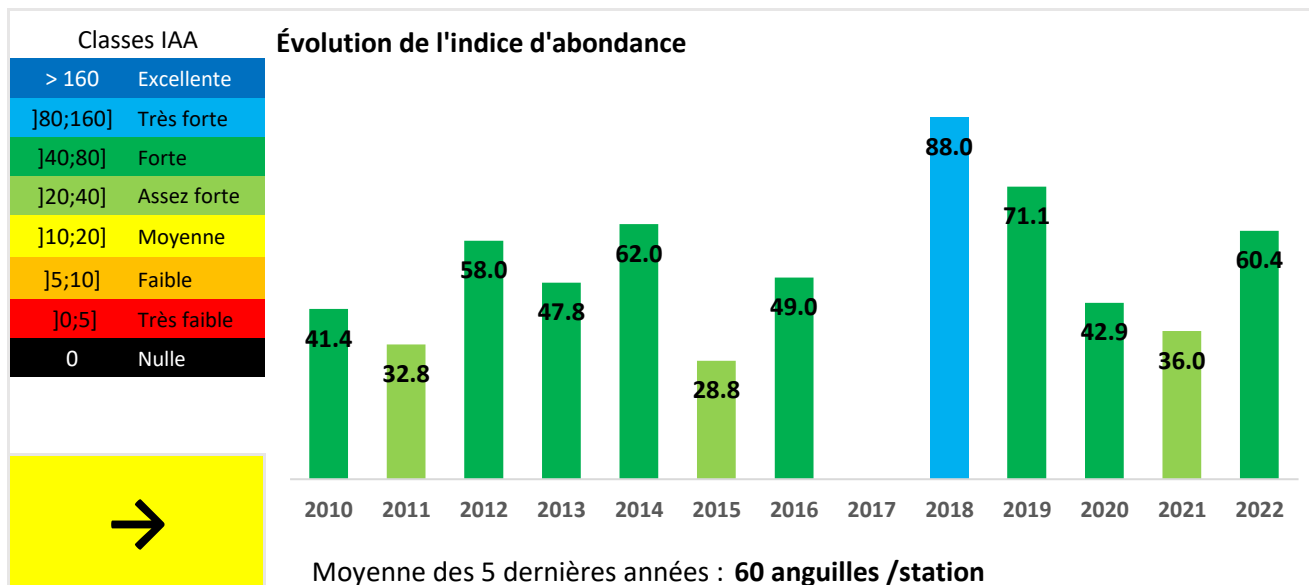
VIRE
Monitoring 2022

Contexte hydrographique		Contexte géologique		Contexte territorial	
Fleuve côtier		Socle ancien		Arc Normand	
Longueur	Département	Réseau	Opérateur		
107 km	50	Réseau anguille annuel	8 stations	FDAAPPMA14	

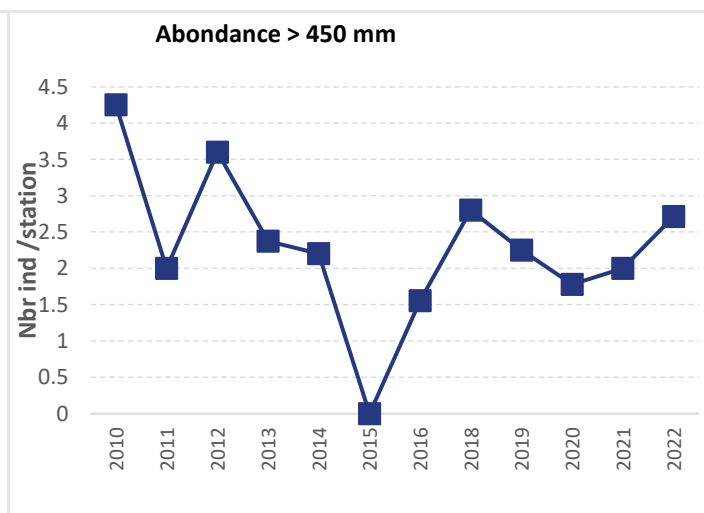
Synthèse des résultats 2022

Les abondances d'anguilles capturées sont correspondent globalement à la moyenne de la chronique, exepté sur la station la plus aval qui est plus proche des maximums observés, de même pour les 2 stations les plus amont. Les stations aval hébergent majoritairement des individus migrants. On note la présence de quelques anguilles en migration active sur le secteur amont, comme les années précédentes.

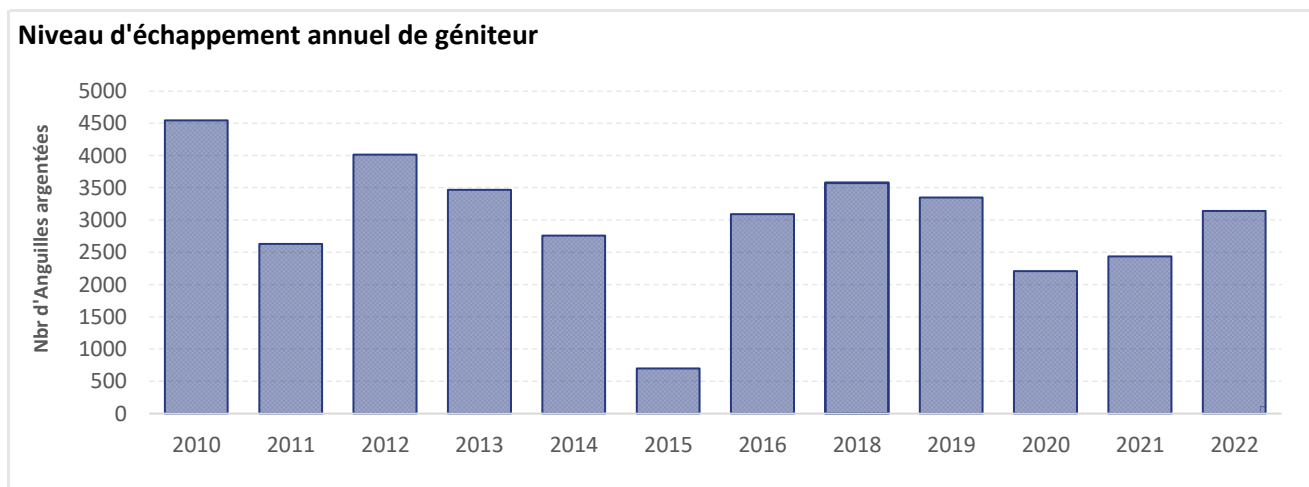




→ L'abondance d'individu de l'année suit une tendance récente stable, les résultats 2022 sont équivalents à la moyenne des 5 dernières années.



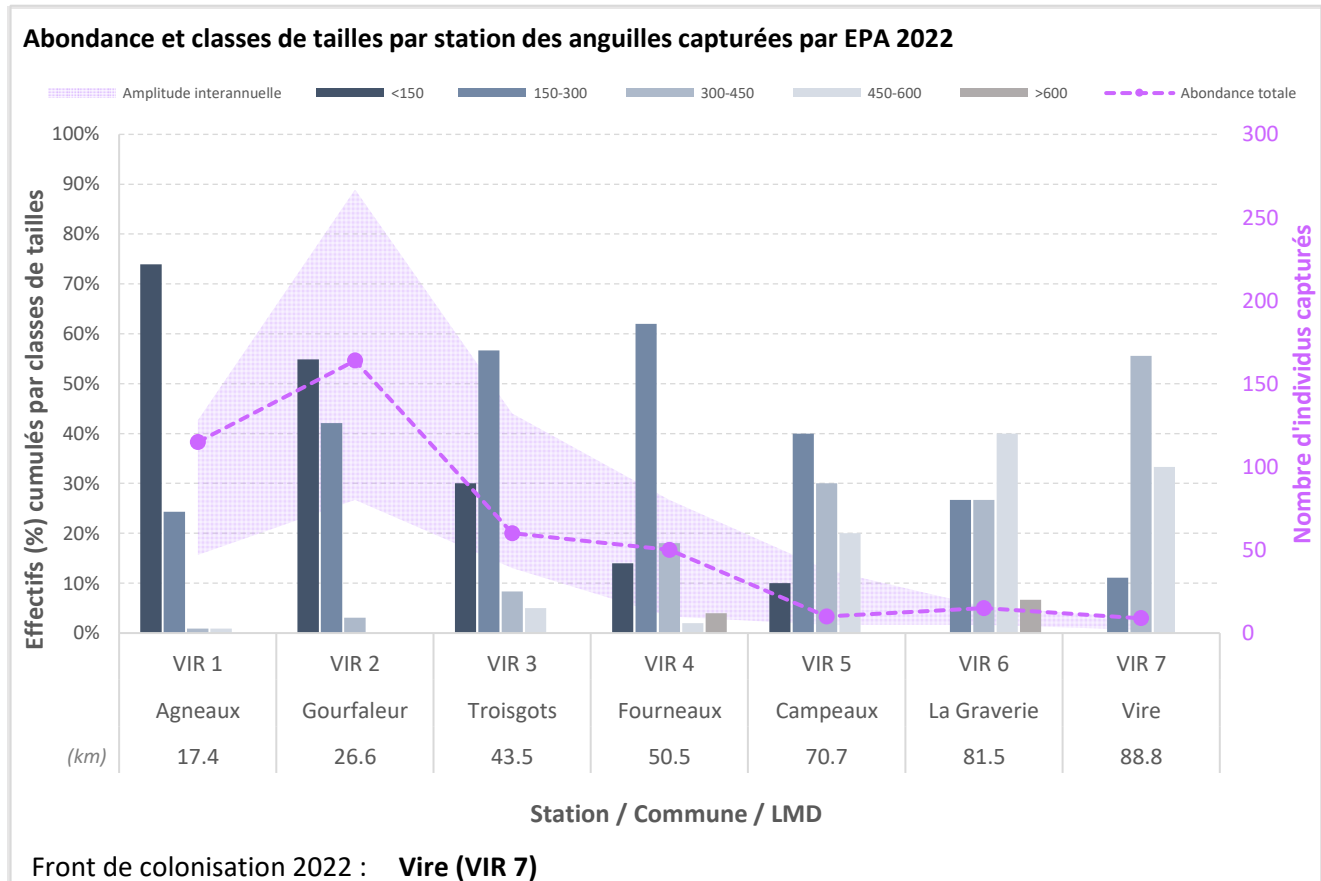
↗ L'abondance de pré-généteurs suit une tendance récente à la hausse, les résultats 2022 sont supérieurs à la moyenne des 5 dernières années.



→ L'estimation de l'échappement en Anguille argentée suit une tendance récente stable, les résultats 2022 sont équivalents à la moyenne des 5 dernières années.



RÉSULTATS PAR STATION

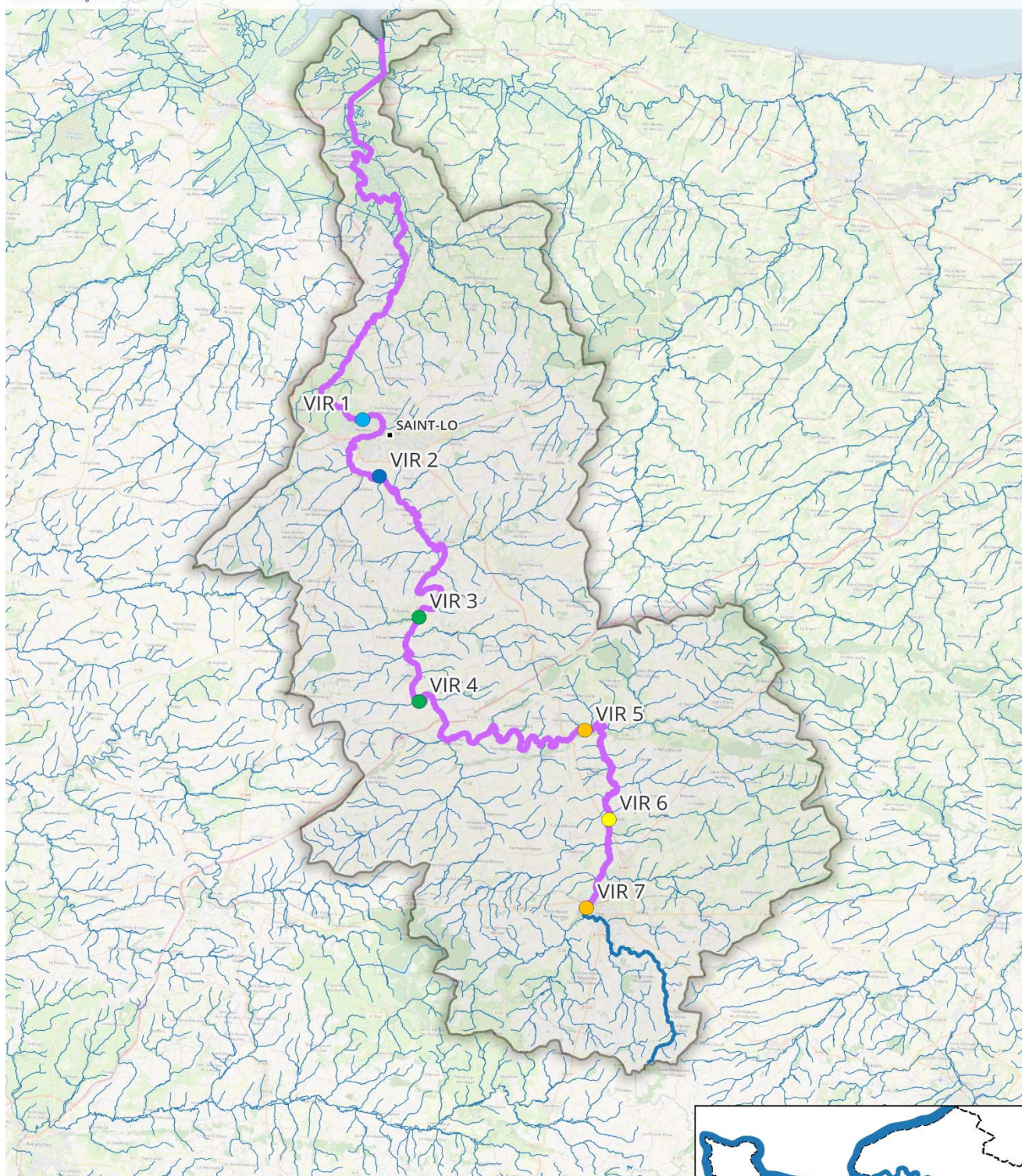


Station	Commune	Classe d'abondance	LMD	Effectif total	Proportion < 300 mm	Tendance récente
VIR 1	Agneaux	TRES FORTE	17.4	115	98.3%	→
VIR 2	Gourfaleur	EXCELLENTE	26.6	164	97.0%	→
VIR 3	Troisgots	FORTE	43.5	60	86.7%	↘
VIR 4	Fourneaux	FORTE	50.5	50	76.0%	→
VIR 5	Campeaux	FAIBLE	70.7	10	50.0%	↗
VIR 6	La Graverie	MOYENNE	81.5	15	26.7%	↗
VIR 7	Vire	FAIBLE	88.8	9	11.1%	↗

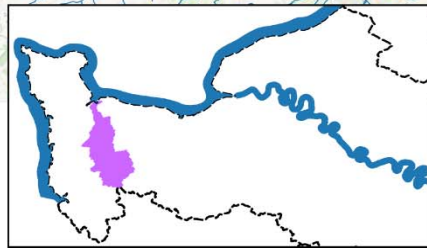


Indice d'Abondance Anguille

Vire 2022



- Linéaire colonisé
- NULLE
- TRES FAIBLE
- FAIBLE
- MOYENNE
- ASSEZ FORTE
- FORTE
- TRES FORTE
- EXCELLENTE



© OpenStreetMap - BD TOPAGE® - SEINORMIGR | 2022