

Plan de gestion Anguille - UGA Seine-Normandie

Suivi des abondances de l'Anguille européenne
 Protocole : Indice d'Abondance par EPA 30 points



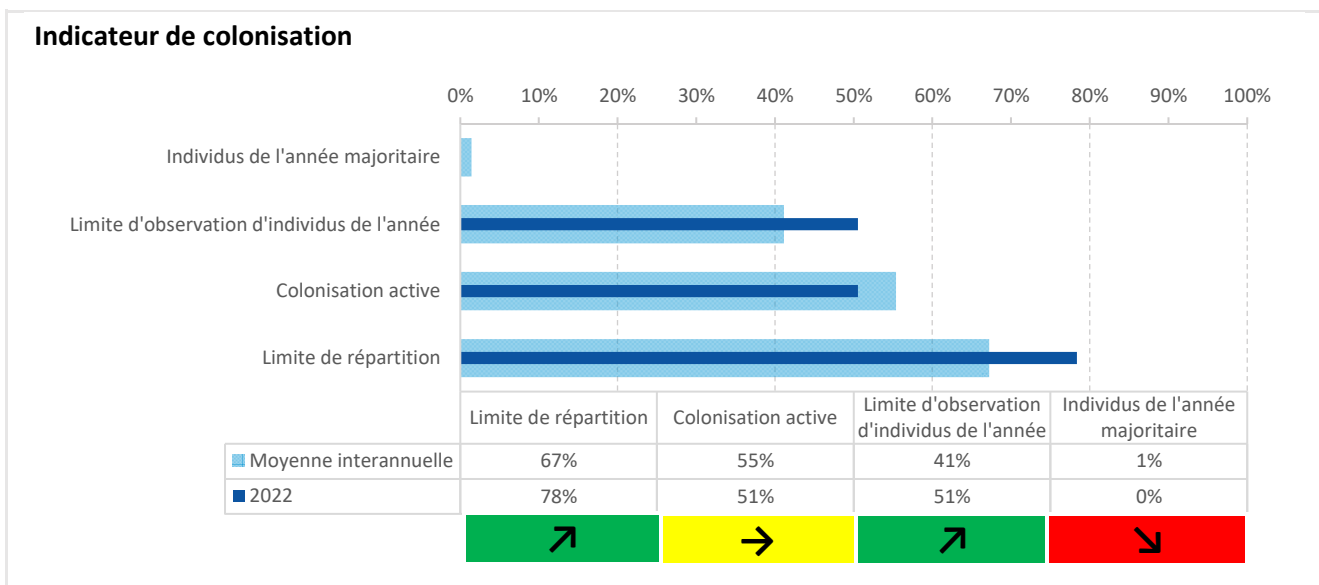
seinormigr
 Seine-Normandie Migrateurs

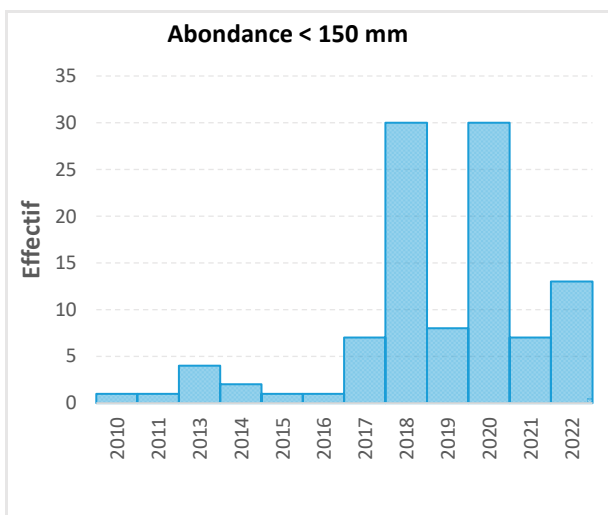
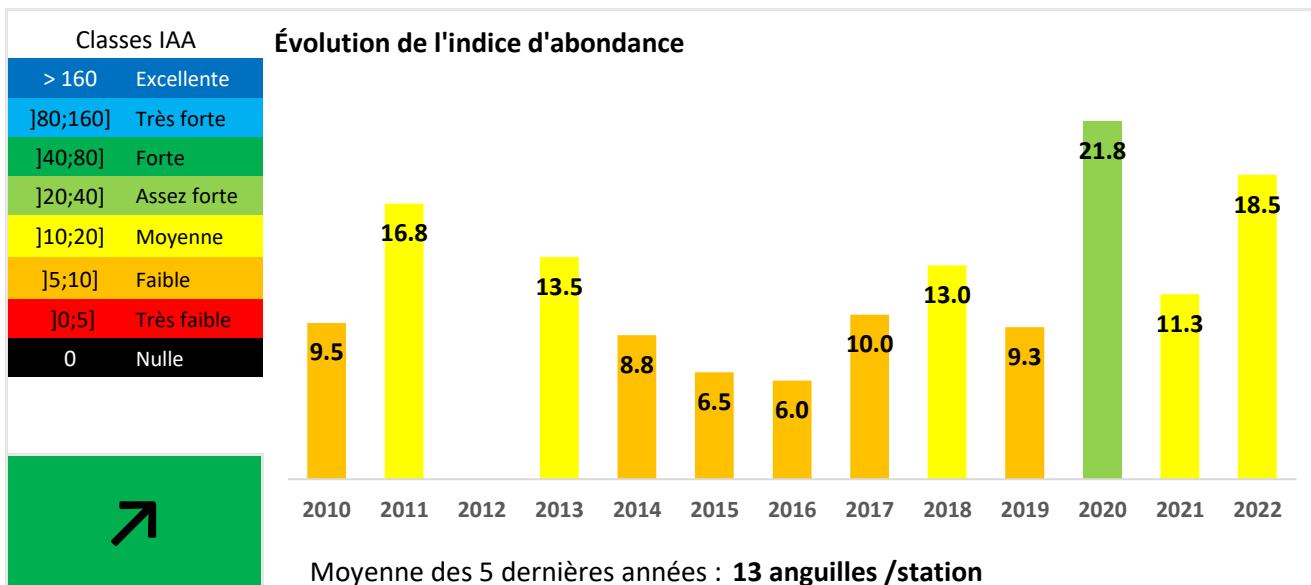
SCIE
Monitoring 2022

Contexte hydrographique		Contexte géologique		Contexte territorial	
Fleuve côtier		Rivière calcaire		Arc Normand	
Longueur	Département	Réseau		Opérateur	
37 km	76	Réseau anguille annuel	4 stations	SEINORMIGR	

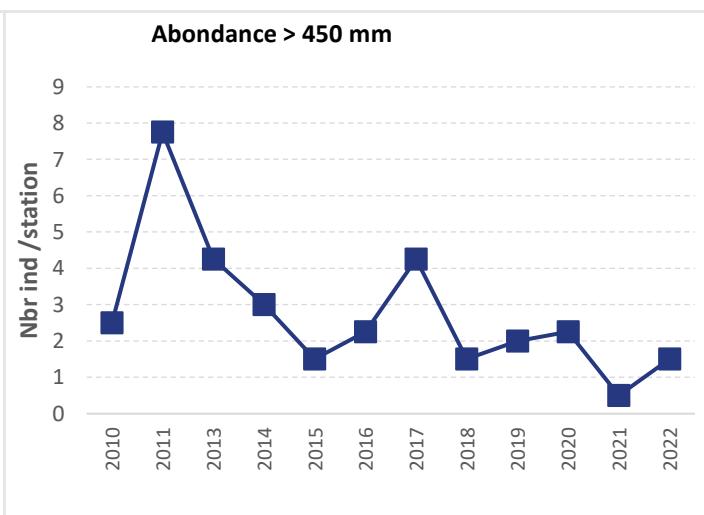
Synthèse des résultats 2022

Historiquement, la buse estuarienne semble affecter le recrutement fluvial de manière significative avec de faibles abondances d'individus migrants dès l'aval du bassin. Cette année, au regard de la chronique, les effectifs sont plus faibles que d'habitude sur la première station aval et parmi les plus élevés sur les autres stations. Peu d'individus âgés sont contactés notamment sur la station amont. Il est à noter qu'un déversement de civelles a été réalisé en 2017 (suite à une saisie à l'aéroport de Roissy) et que cela impacte de manière non-négligeable les résultats en terme de colonisation et d'abondance.

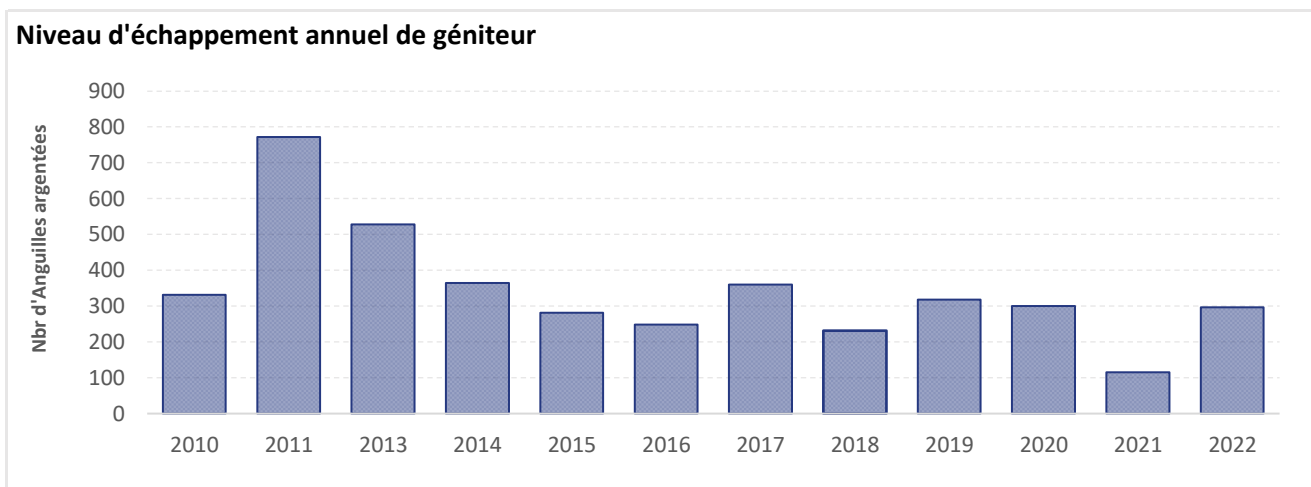




↘ L'abondance d'individu de l'année suit une tendance récente à la baisse, les résultats 2022 sont inférieurs à la moyenne des 5 dernières années.



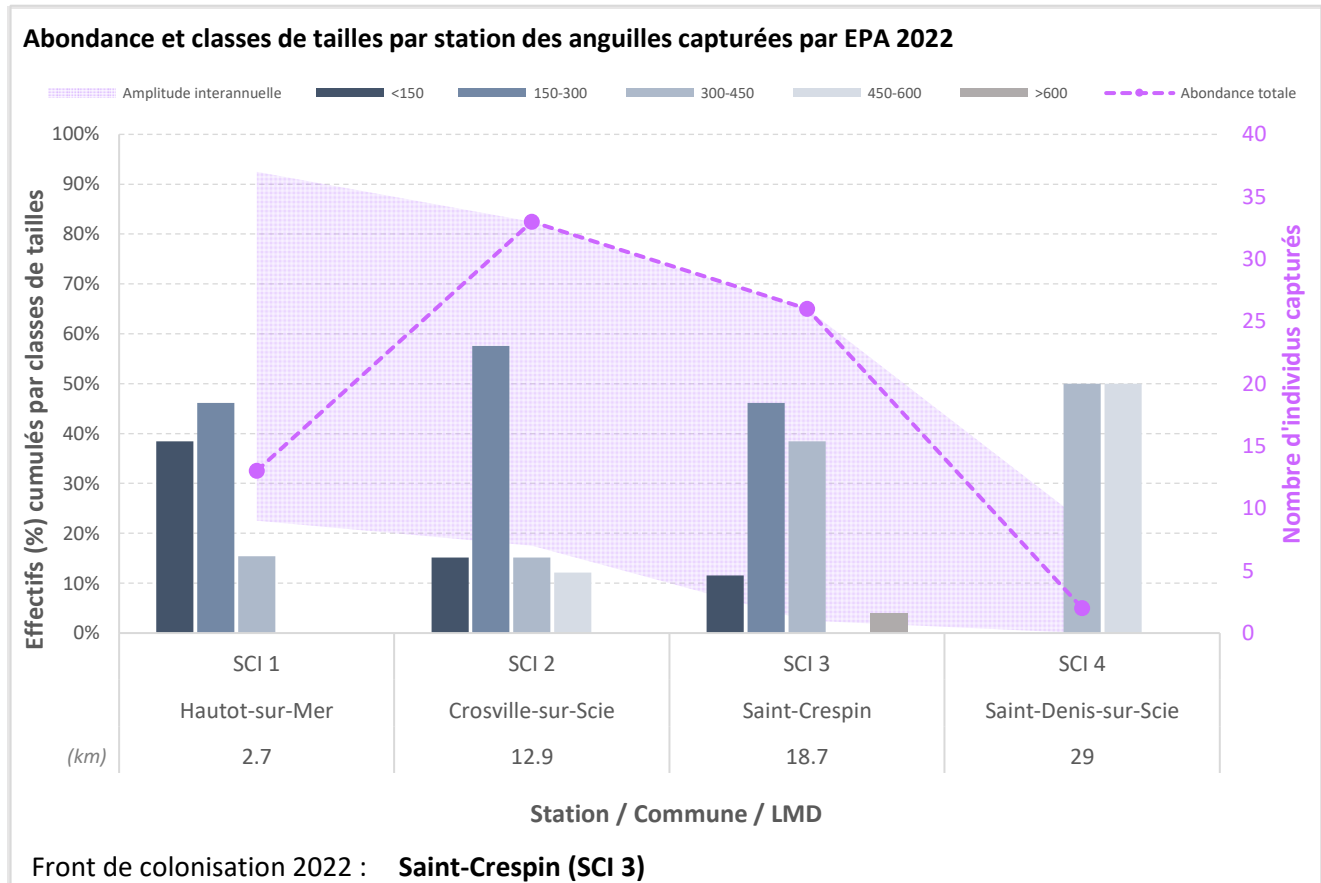
↘ L'abondance de pré-géniteurs suit une tendance récente à la baisse, les résultats 2022 sont inférieurs à la moyenne des 5 dernières années.



↗ L'estimation de l'échappement en Anguille argentée suit une tendance récente à la hausse, les résultats 2022 sont supérieurs à la moyenne des 5 dernières années.



RÉSULTATS PAR STATION

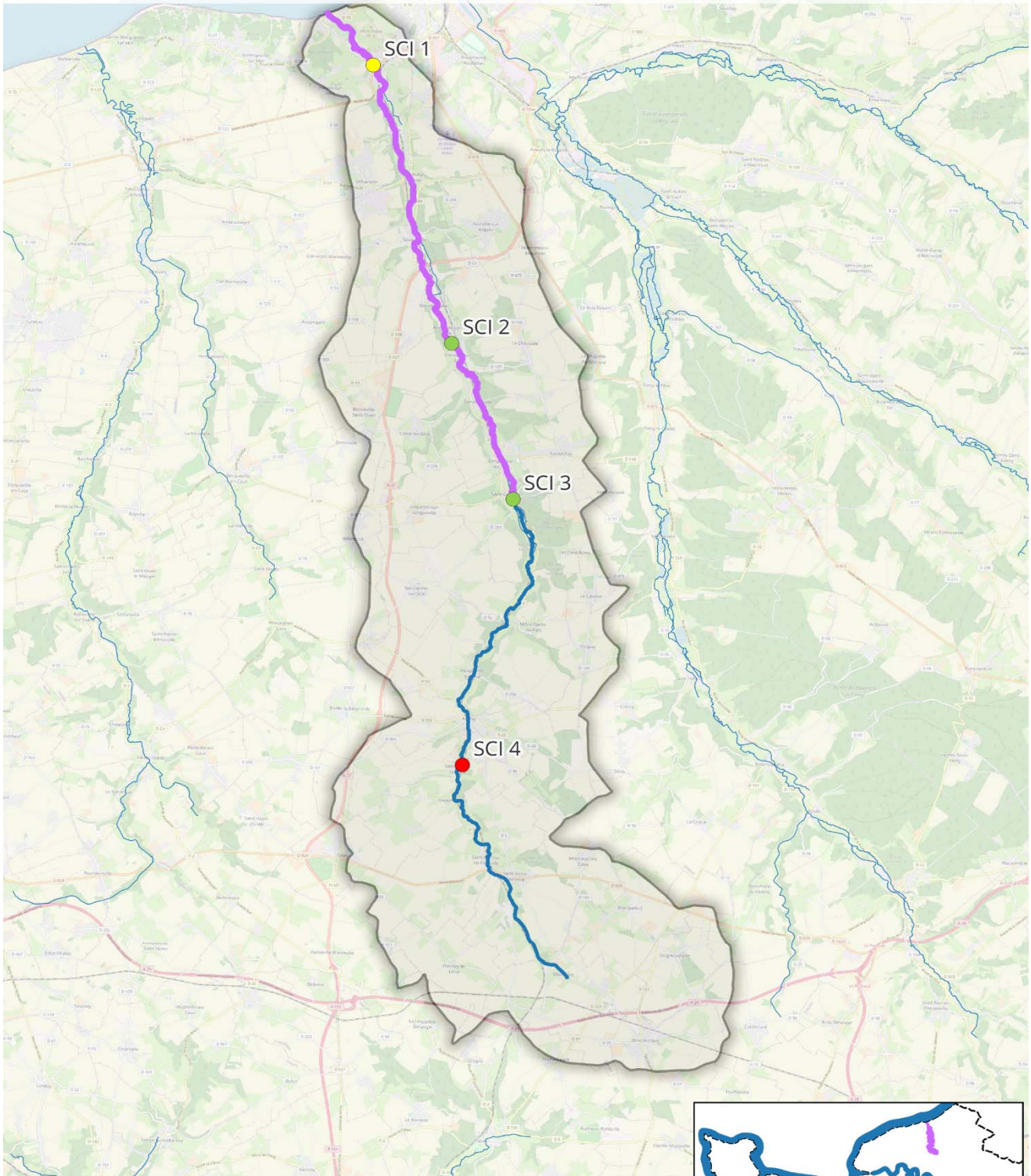


Station	Commune	Classe d'abondance	LMD	Effectif total	Proportion < 300 mm	Tendance récente
SCI 1	Hautot-sur-Mer	MOYENNE	2.7	13	84.6%	↘
SCI 2	Crosville-sur-Scie	ASSEZ FORTE	12.9	33	72.7%	↗
SCI 3	Saint-Crespin	ASSEZ FORTE	18.7	26	57.7%	↗
SCI 4	Saint-Denis-sur-Scie	TRES FAIBLE	29.0	2	0.0%	↘

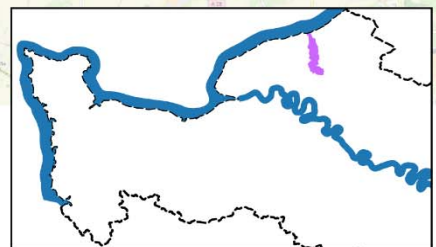


Indice d'Abondance Anguille

Scie 2022



- Linéaire colonisé
- NULLE
- TRES FAIBLE
- FAIBLE
- MOYENNE
- ASSEZ FORTE
- FORTE
- TRES FORTE
- EXCELLENTE



© OpenStreetMap - BD TOPAGE® - SEINORMIGR | 2022